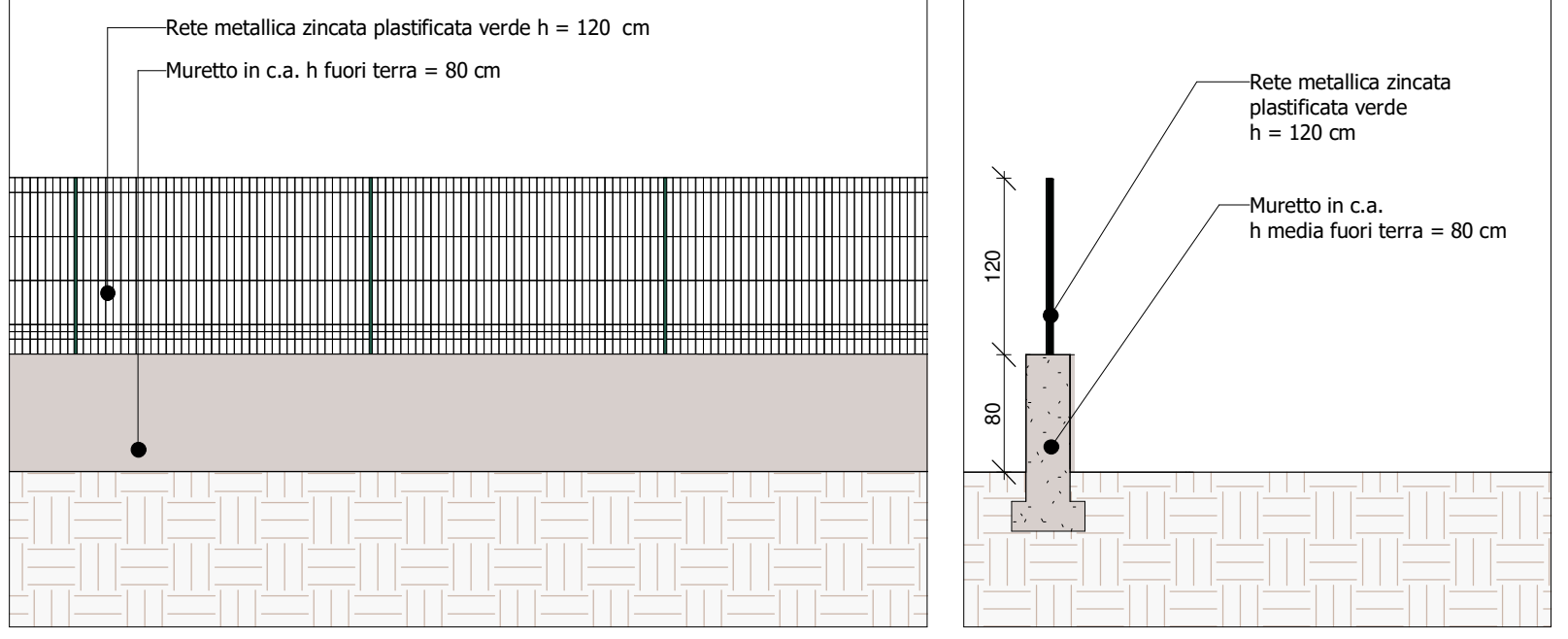


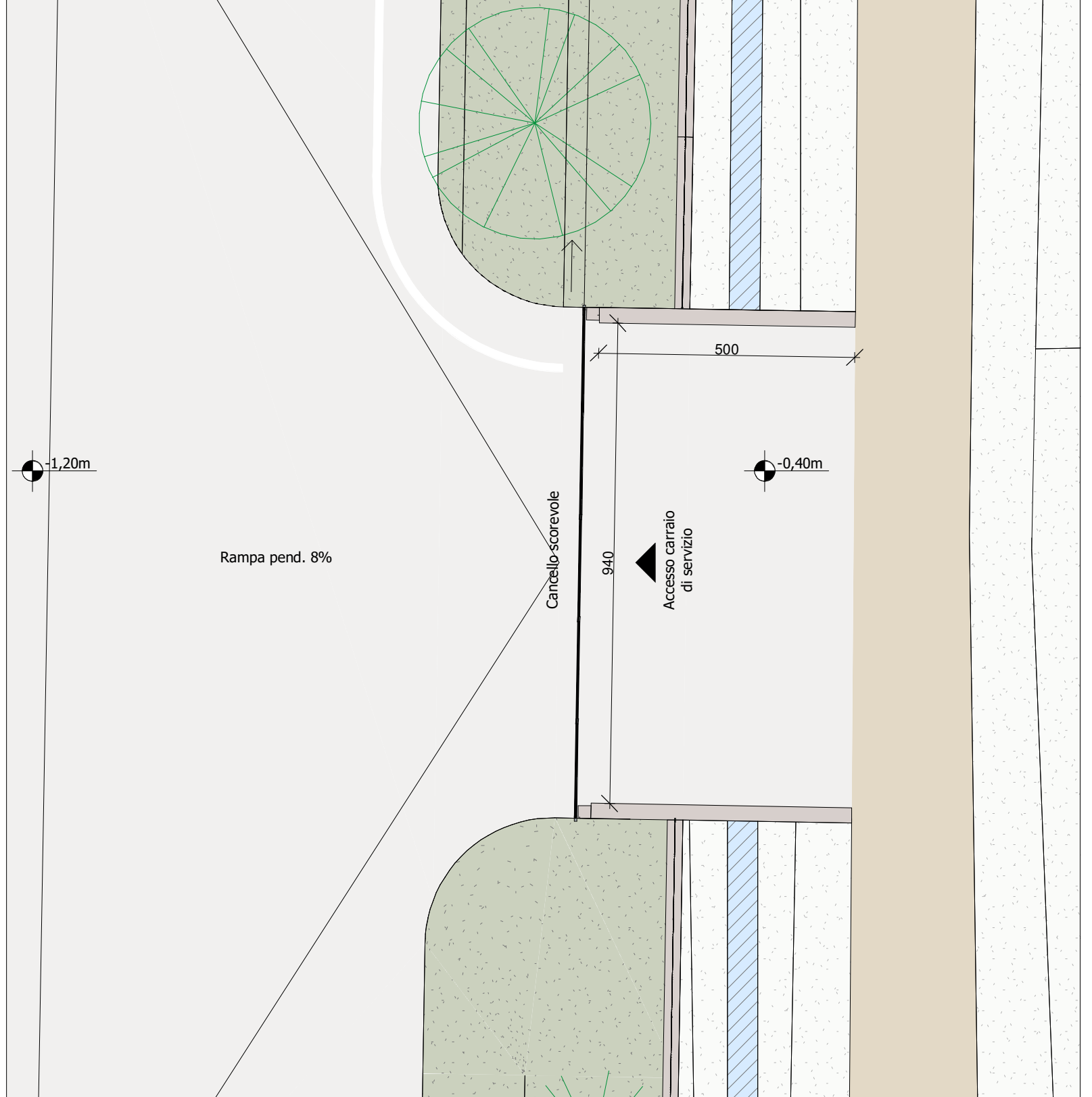
PLANIMETRIA GENERALE - SCALA 1:500



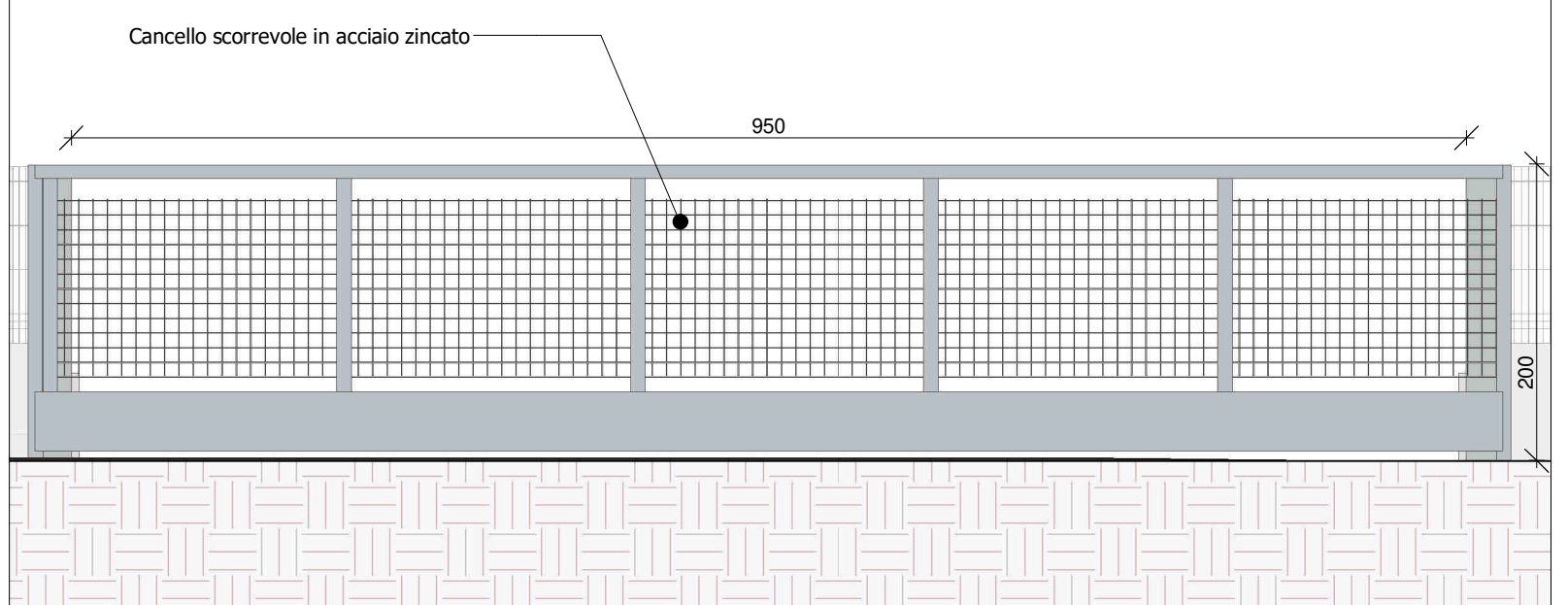
PROSPETTO E SEZIONE RECINZIONE TIPO C - SCALA 1:50



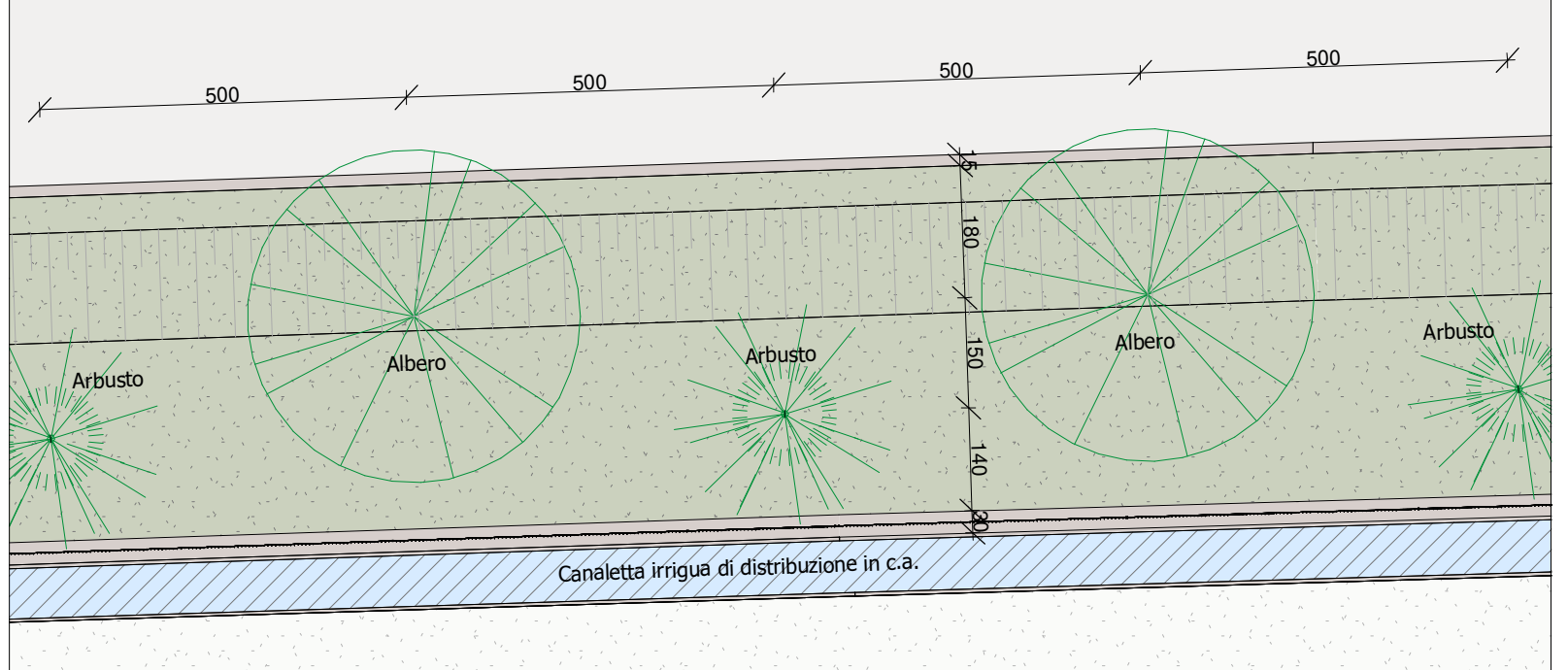
INGRESSO CARRAIO - SCALA 1:100



PROSPETTO CANCELLO SCORREVOLE - SCALA 1:50



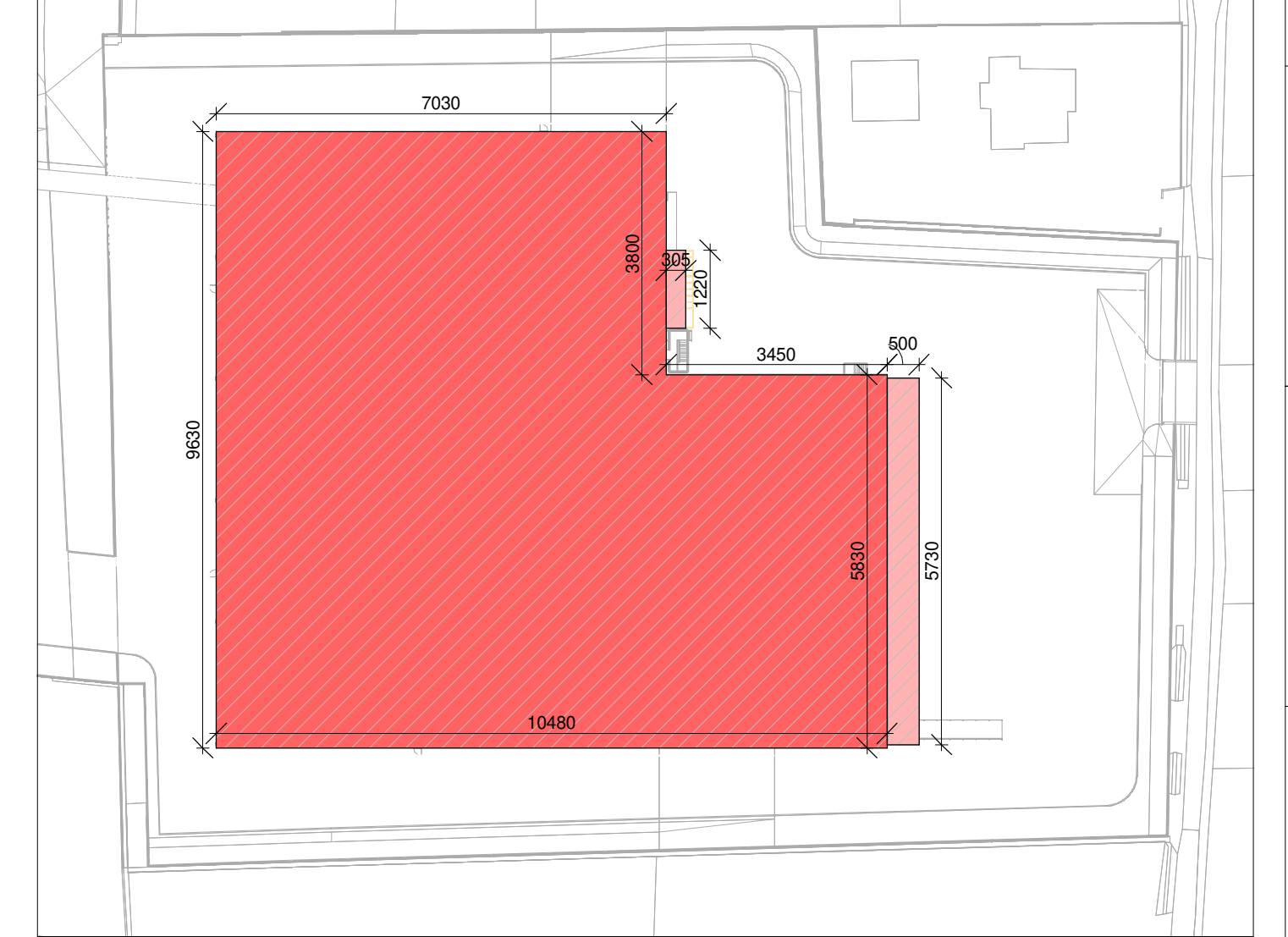
STRALCIO SESTO D'IMPIANTO AREE VERDI - SCALA 1:100



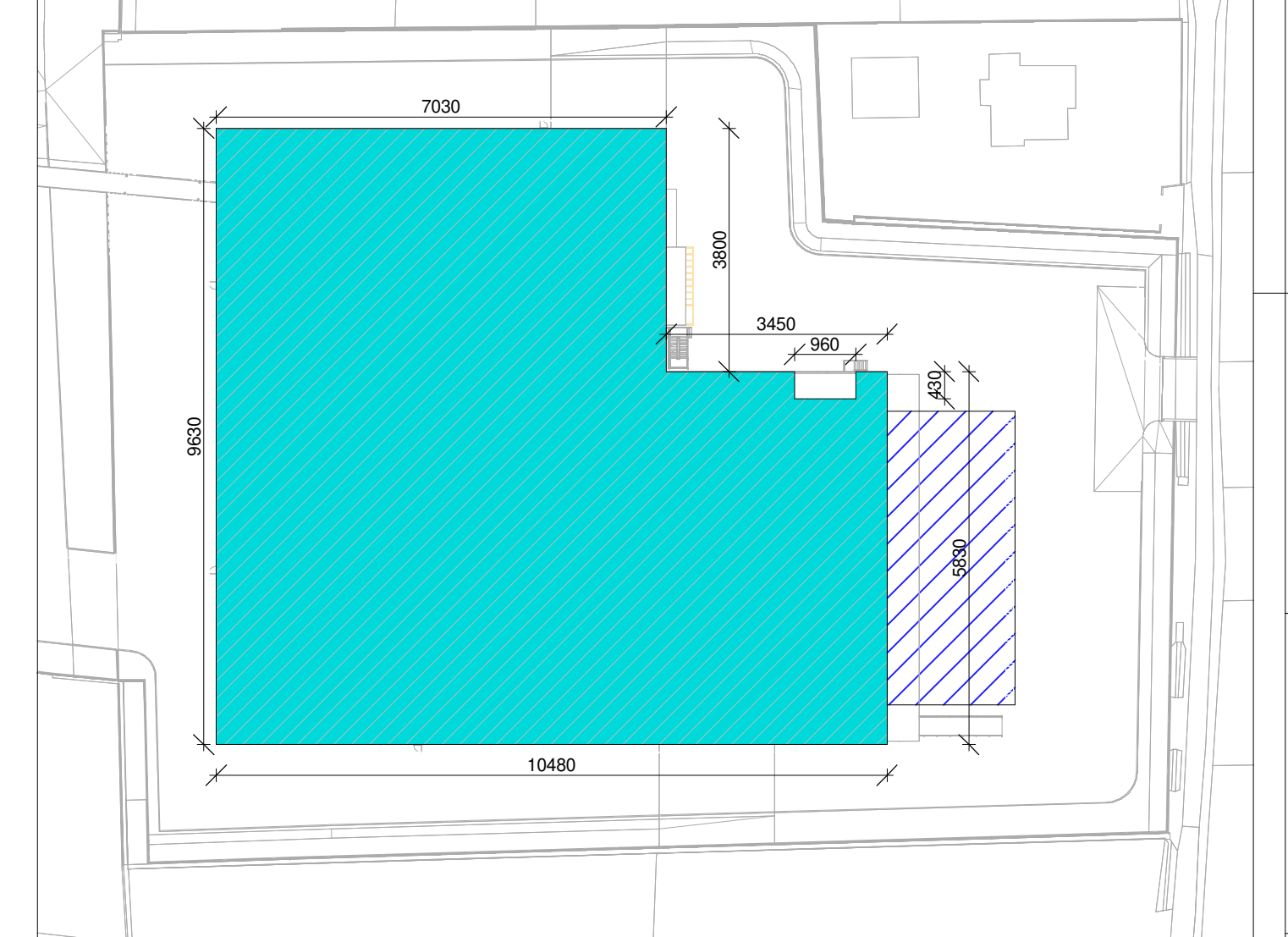
LEGENDA

- Comparto SUAP
- Perimetro carrabile
- Accesso carraro
- Accesso pedonale
- Quota altimetrica relativa
- Magnolia - esistente
- Bagliano - esistente
- Acero campestre - esistente
- Carpatino e/o Bagliano e/o Acero campestre
- Ligustro e/o Propinquo e/o Biancospino selvatico
- Fossati e scoline
- Visibilità interna in asfalto
- Visibilità esterna in asfalto
- Visibilità esterna non pavimentata - ghiaia compattata
- Aree scoperte e verde
- Gasdotto esistente SNAM D 6" incamiciato (<150 cm circa da p.c.)
- Gasdotto esistente SNAM D 6" non incamiciato (<150 cm circa da p.c.)
- Gasdotto SNAM D 6" incamiciato (<150 cm circa da p.c.)
- Gasdotto SNAM D 6" non incamiciato (<150 cm circa da p.c.)
- Fascia di rispetto gasdotto SNAM autorizzata da 6+6 m dall'asse della condotta
- Fascia di rispetto gasdotto SNAM autorizzata da 2+2 m dall'asse della condotta
- Fascia di rispetto gasdotto SNAM da servizi 6+6 m dall'asse della condotta
- Fascia di rispetto gasdotto SNAM da servizi 2+2 m dall'asse della condotta
- Elettrodotti esistenti
- Rete elettrica interrata
- SLP piano terra nuovo magazzino = 8.740 mq
- Superficie coperta pensiline = 324 mq
- Superficie parcheggi privati = 900 mq

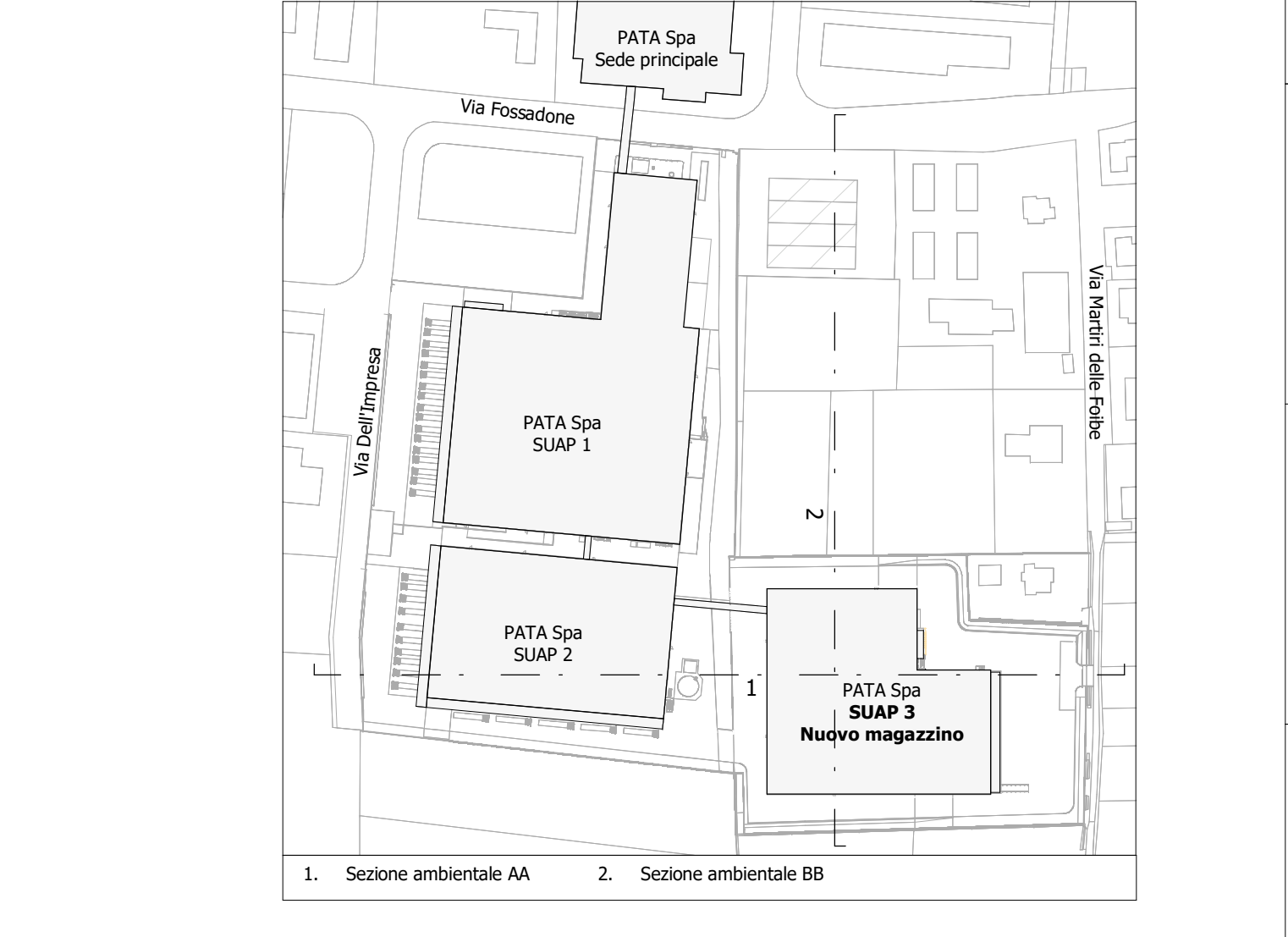
SCHEMA SUPERFICIE COPERTA - SCALA 1:1000



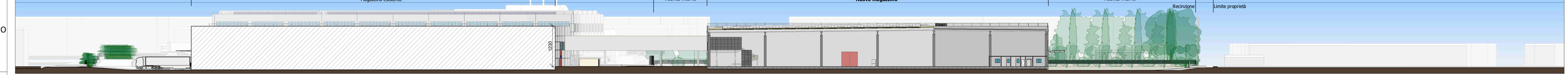
SCHEMA SUPERFICIE LORDA PAVIMENTO - SCALA 1:1000



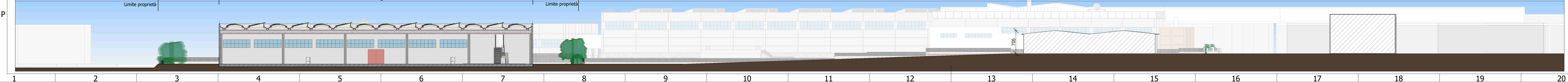
KEY-PLAN



SEZIONE AMBIENTALE AA - SCALA 1:500



SEZIONE AMBIENTALE BB - SCALA 1:500



Elaborato integrato in riscontro della richiesta del 18.12.2023 prot. 68707  
Comune di Castiglione d/S relativa alla pratica paesaggistica

LOGOS Engineering S.r.l.	Disegno n°	8022	Data	21.11.2023
	Foglio n°	2/7	Revisione	15.01.2024
Logos Engineering S.r.l.	Scala	1:2000; 1:500; 1:100; 1:50		
	Prezzo	784-23		

**PATA SPA SUAP PATA 3 NUOVO MAGAZZINO**  
PLANIMETRIA GENERALE, SEZIONI AMBIENTALI E PLANIMETRIE VERIFICHE SUPERFICI Stato di Progetto

Committente	PATA S.P.A. Via Maestri del Lavoro, 48 46043 Castiglione d/Siviere (MN)	Ubicazione	Castiglione delle Stiviere - MN Fig. 13, Mappe 471, 470, 345, 244, 114, 93, 116, 246, 115, 94, 117, acque (parte)
Disegnato	Ing. Giovanni Bardoni	Gruppo di progettazione	Massimo Mozzoni, Marco Abate, Davide Nodari, Marco Coghi, Claudio Brentegani
Verificato	Ing. Gerardo Bigotti	Comitato	Ing. Gerardo Bigotti