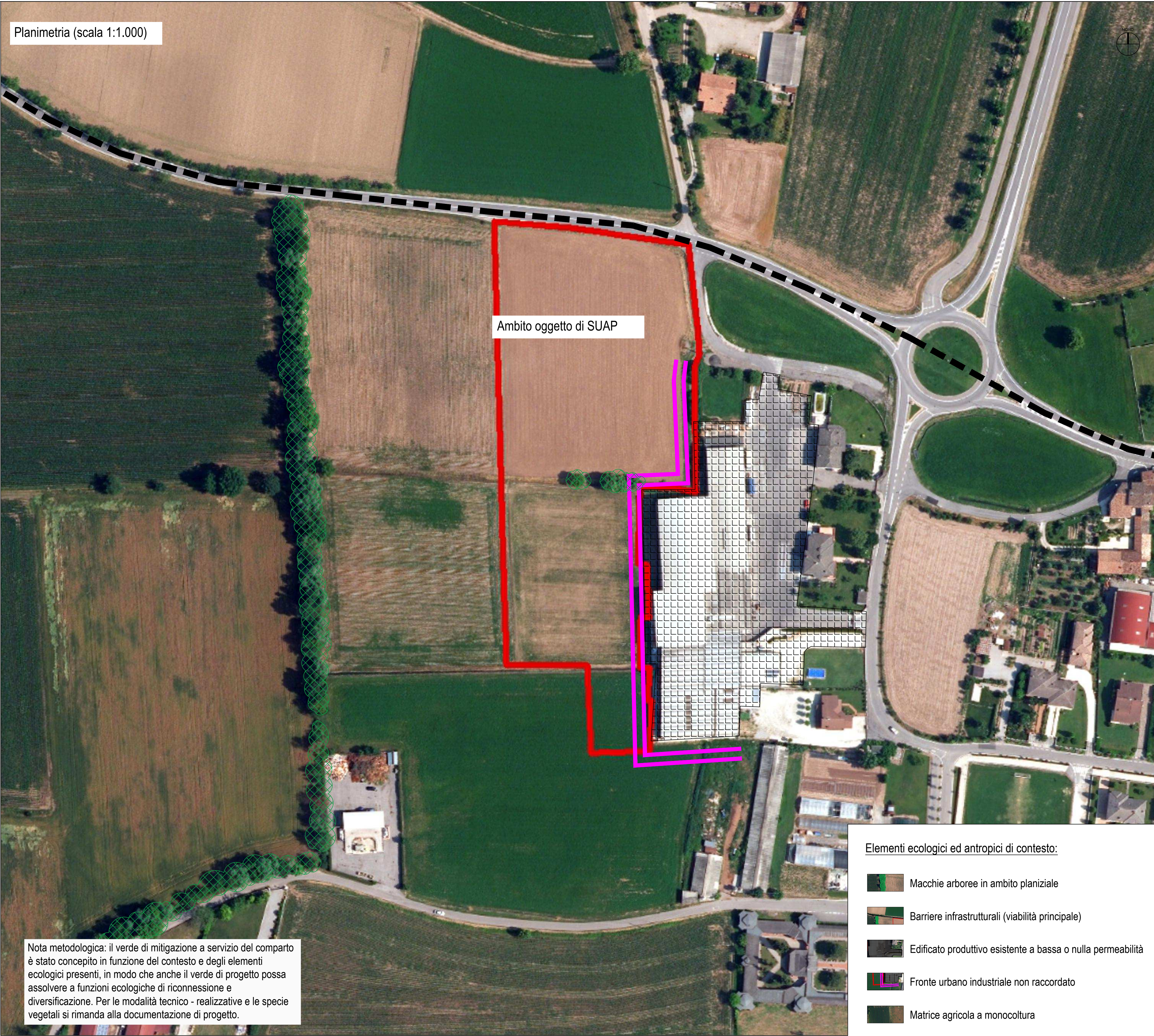


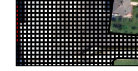
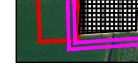



Planimetria (scala 1:1.000)

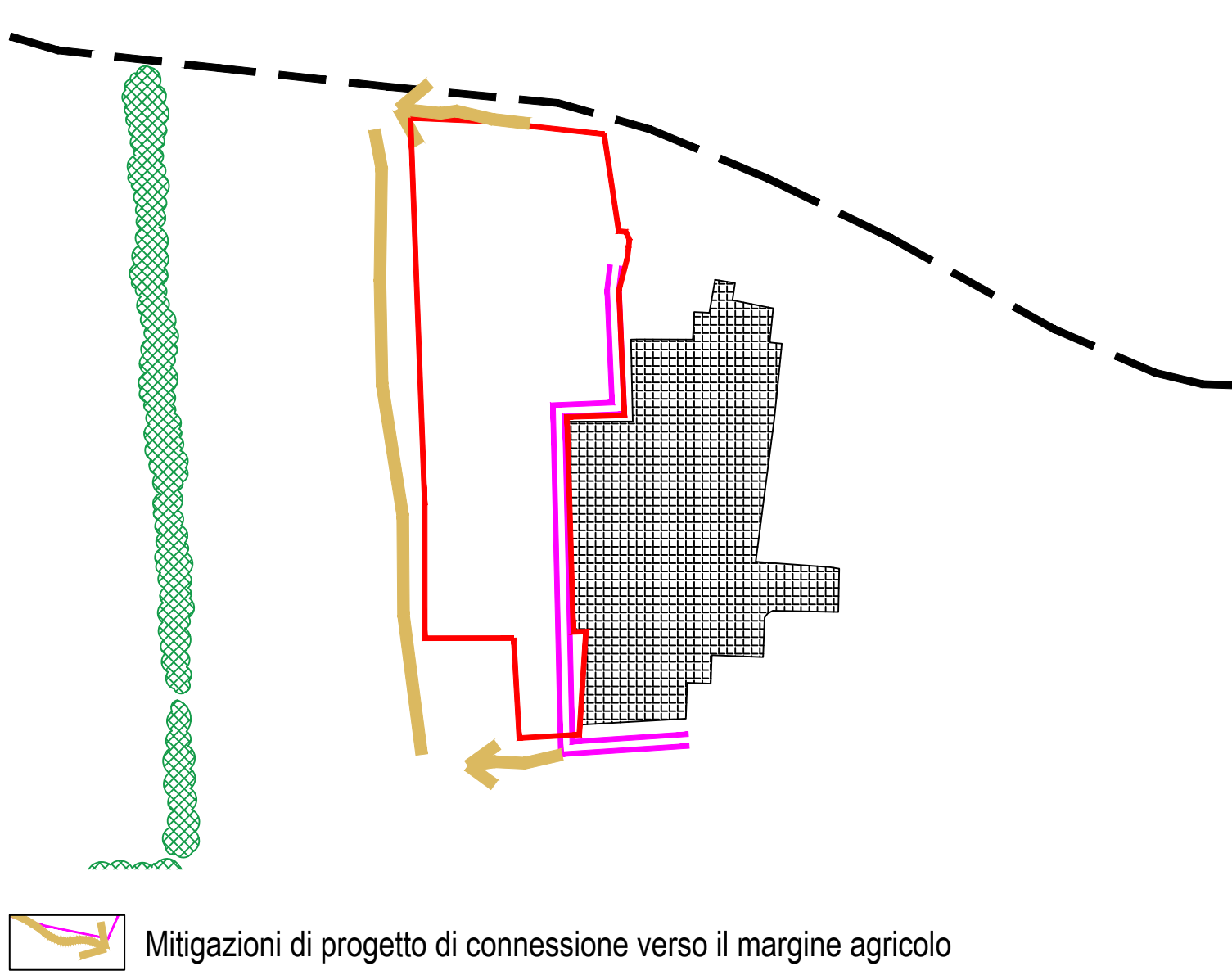


Nota metodologica: il verde di mitigazione a servizio del comparto è stato concepito in funzione del contesto e degli elementi ecologici presenti, in modo che anche il verde di progetto possa assolvere a funzioni ecologiche di riconnessione e diversificazione. Per le modalità tecnico - realizzative e le specie vegetali si rimanda alla documentazione di progetto.

Elementi ecologici ed antropici di contesto:

-  Macchie arboree in ambito pianiziale
-  Barriere infrastrutturali (viabilità principale)
-  Edificato produttivo esistente a bassa o nulla permeabilità
-  Fronte urbano industriale non raccordato
-  Matrice agricola a monocoltura

Masterplan delle connessioni ecologiche e delle mitigazioni di progetto (scala 1:5.000)



LOCALIZZAZIONE	Regione Lombardia Provincia di Brescia Comune di Acquafredda
COMMITTENTE	3 EMMe S.R.L. Via del Varò, 4 25010 Acquafredda (BS)
ATTIVITA'	PROCEDURA SPORTELLO UNICO PER LE ATTIVITA' PRODUTTIVE IN VARIANTE AL P.G.T. PER AMPLIAMENTO INSEDIAMENTO PRODUTTIVO IN VIA DEL VARO', 4
COMPONENTE	Componente agronomica, ecologica e di mitigazione/compensazione
ELABORATO	Sigla AGR 03 Titolo Lettura ecologica degli elementi del paesaggio interessati dalla trasformazione Scala Varie Data Agosto 2025 Codice -
TIMBRI E FIRME	