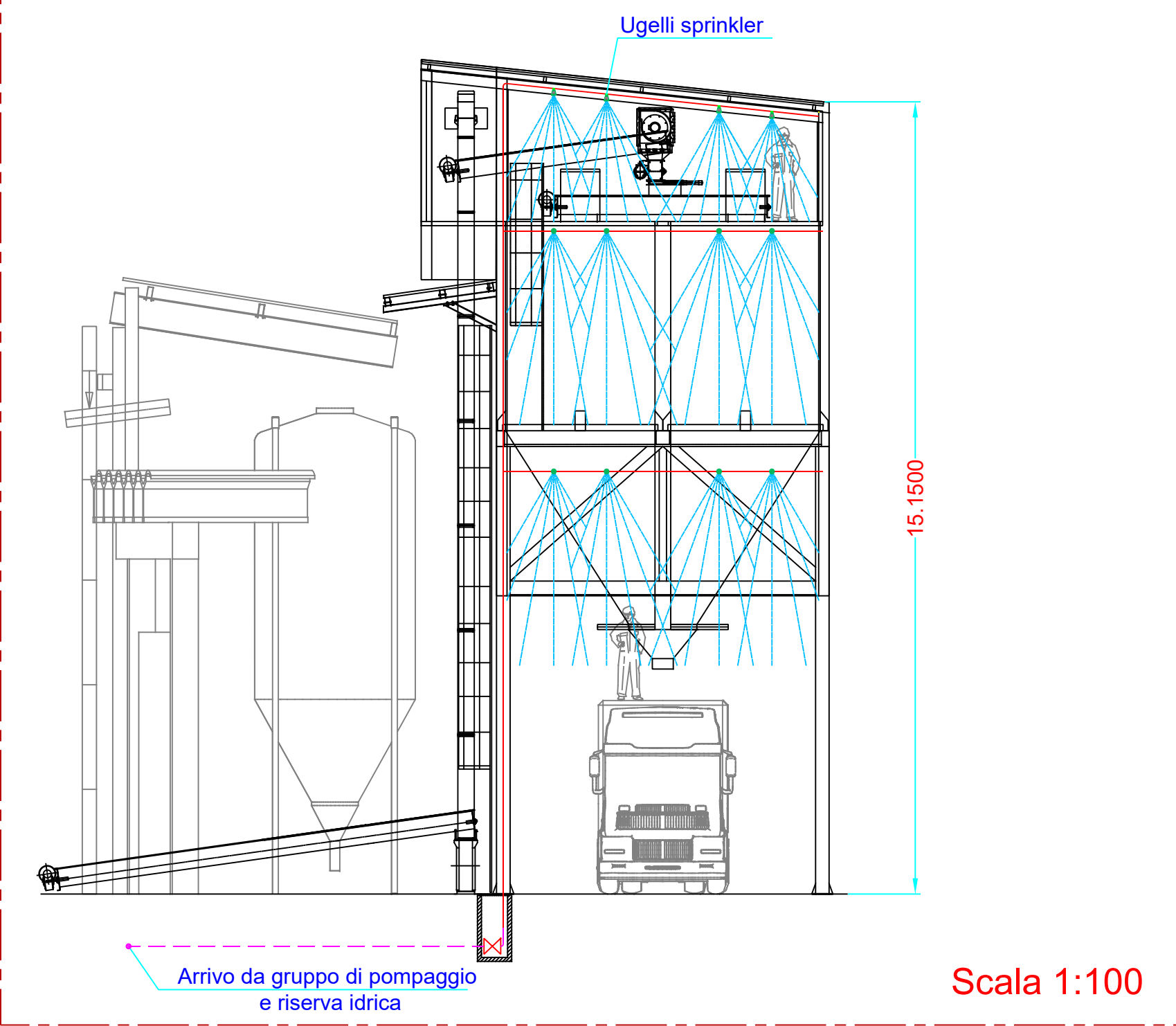
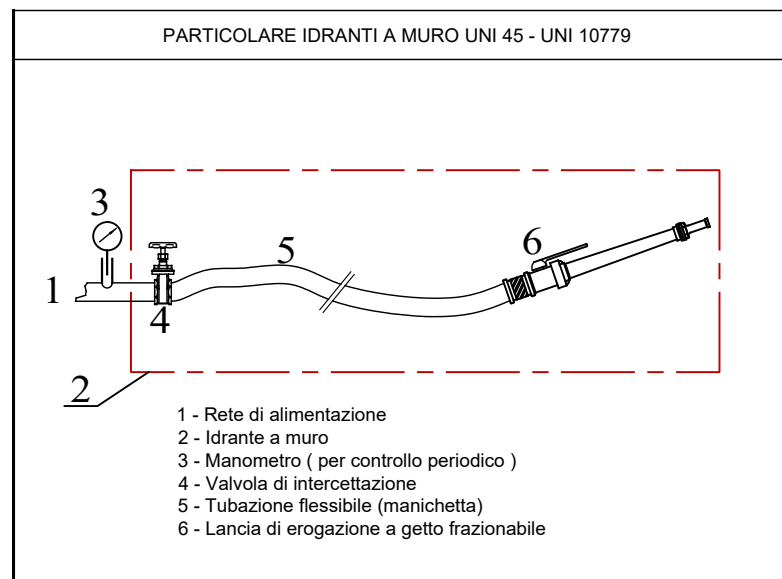
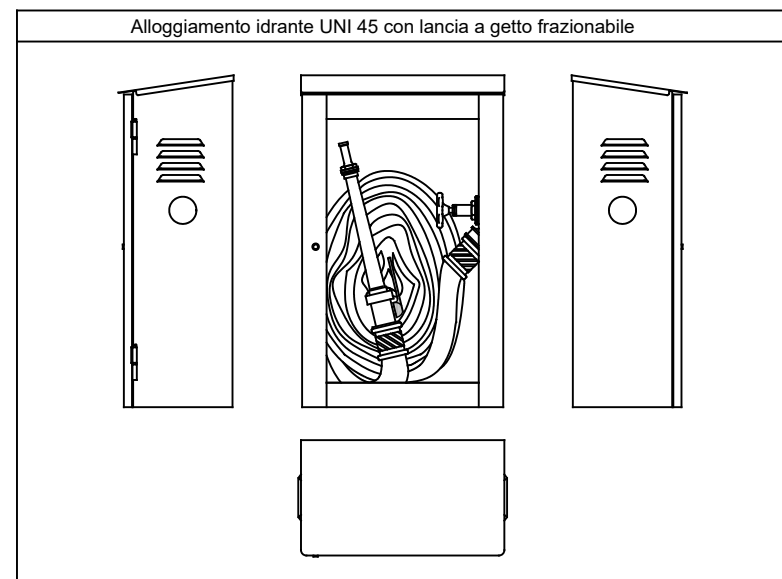


Schema di principio raffreddamento/spengimento di ogni coppia di silos, valido per tutte le otto coppie.



NOTE E SPECIFICHE:

- Per maggiori informazioni sulle tubazioni costituenti la rete idrica antincendio, fare riferimento alla relazione tecnica.
- Tutte le tubazioni installate a vista, all'esterno dell'edificio, devono essere coibentate: eseguire l'isolamento mediante coppella in lana di roccia sp. 30 mm, finitura esterna in lamierino di alluminio rivettato e rosoni di estremità d'alluminio rivettati allo strato protettivo.
- I tubi a vista della rete sono in acciaio, eventualmente utilizzabili anche per i tratti interrati. Preferenzialmente, adottare tubo in PE -stesso diametro interno-.
- Gli stacchi interrati verso gli UNITO sono in PE Ø75.
- Proteggere i tubi della rete con piastra di ripartizione in tutti gli attraversamenti delle vie di transito carrai.
- Lo stacco per l'UNI 70 a parete del CORPO A è in ACC Ø65.
- Per i particolari di installazione vedere le tavole: TRM_05_11.



SIMBOLOGIA GENERALE	
	IDRANTE A PARETE UNI 45
	IDRANTE SOPRASUOLO UNI 70
	COLONNA MONTANTE / DISCENDENTE - TRATTO RETE VERTICALE
	GRUPPO DI POMPAGGIO
	SPRINKLER SILOS
	VALVOLA DI INTERCETTAZIONE
	RETE IDRICA A VISTA - ACCIAIO
	RETE IDRICA INTERRATA - PE
	CHIUSINO DI ISPEZIONE

TABELLA DI CONVERSIONE DIAMETRI TUBAZIONI IN ACCIAIO UNI EN 10255			
Da [mm]	Ø	Di [mm]	
15	1/2"	16,1	
20	3/4"	21,7	
25	1"	27,3	
32	1 1/4"	36,0	
40	1 1/2"	41,9	
50	2"	53,1	
65	2 1/2"	68,9	
80	3"	80,9	
100	4"	106,3	
125	5"	129,7	
150	6"	155,1	

Diametri tubi HDPE - PE100 - PN16 - Acquedotti			
Da [mm]	Da [mm]	Di [mm]	
20	20	16	
25	25	20,4	
32	32	26	
40	40	32,6	
50	50	40,8	
63	63	51,4	
75	75	61,4	
90	90	73,6	
110	110	90	
125	125	102,2	
140	140	114,6	


ALIMENTAZIONE
L'alimentazione idrica dell'impianto avviene dalla riserva idrica con capacità di 72 m³, alimentata da un pozzo completamente dedicato alla funzione.
L'impianto basato su due motopompe -a norma UNI EN 12845:2020- sarà in grado di alimentare contemporaneamente n° 4 idranti UNI 70 con portata unitaria pari a 300 l/min, alla pressione minima di 3 bar, con un'autonomia di 60 minuti - rete livello 2 a norma 10779:2021 -.
In alternativa, sarà in grado di alimentare il sistema sprinkler su 3 coppie di silos contemporaneamente, secondo la norma UNI CEN/TS 14816:2008.

VALVOLE DI INTERCETTAZIONE
Le valvole di intercettazione hanno lo scopo di permettere gli interventi di manutenzione relativi alle singole diramazioni senza compromettere il funzionamento dell'intero impianto. Esse saranno del tipo indicante la posizione di apertura e di chiusura, bloccate permanentemente in posizione aperta.
In caso di manutenzione comportante la chiusura delle stesse, i lavori dovranno essere svolti nel minor tempo possibile: al termine delle operazioni, dovranno essere riposizionate in apertura quanto prima.

CARATTERISTICHE COMPONENTI:
tutta la componentistica facente parte dell'impianto sarà di costruzione certificata ed assicurerà la resistenza alla pressione di 12 bar.

DOTAZIONI:
Ogni idrante a muro UNI 45 sarà dotato di lancia a getto frazionabile e manichetta permanentemente collegate, aventi lunghezza pari a 20 metri.
Ogni idrante UNI 70 sarà dotato di lancia a getto frazionabile e manichetta posizionata in apposito vano nelle vicinanze. La manichetta avrà lunghezza 30 metri.

SEGNALAZIONI:
Tutte le valvole di intercettazione riporeranno chiaramente l'indicazione della funzione e dell'area controllata dalla valvola stessa.
Tutti i pozzetti contenenti componenti dell'impianto saranno chiaramente segnalati e facilmente apribili. Saranno presi adeguati provvedimenti affinché, in caso di necessità, l'apertura non possa essere ostacolata.

Customer	3 EMME S.R.L.	 Indirizzo: 20092 - Chiaro (BS) - Via Brescia 61 Telefono: 030.733001 - mail: info@stipros.com
Plant	Progetto antincendio - preliminare	
Name	Rete idrica antincendio	
Ampliamenti corpi A-B-C		
Date	27/02/24	App
Scale	1:200	Des
1		TRM_05_10

This drawing and design are S.P.I.'s property. They must not be entirely or partially copied unless authorized.