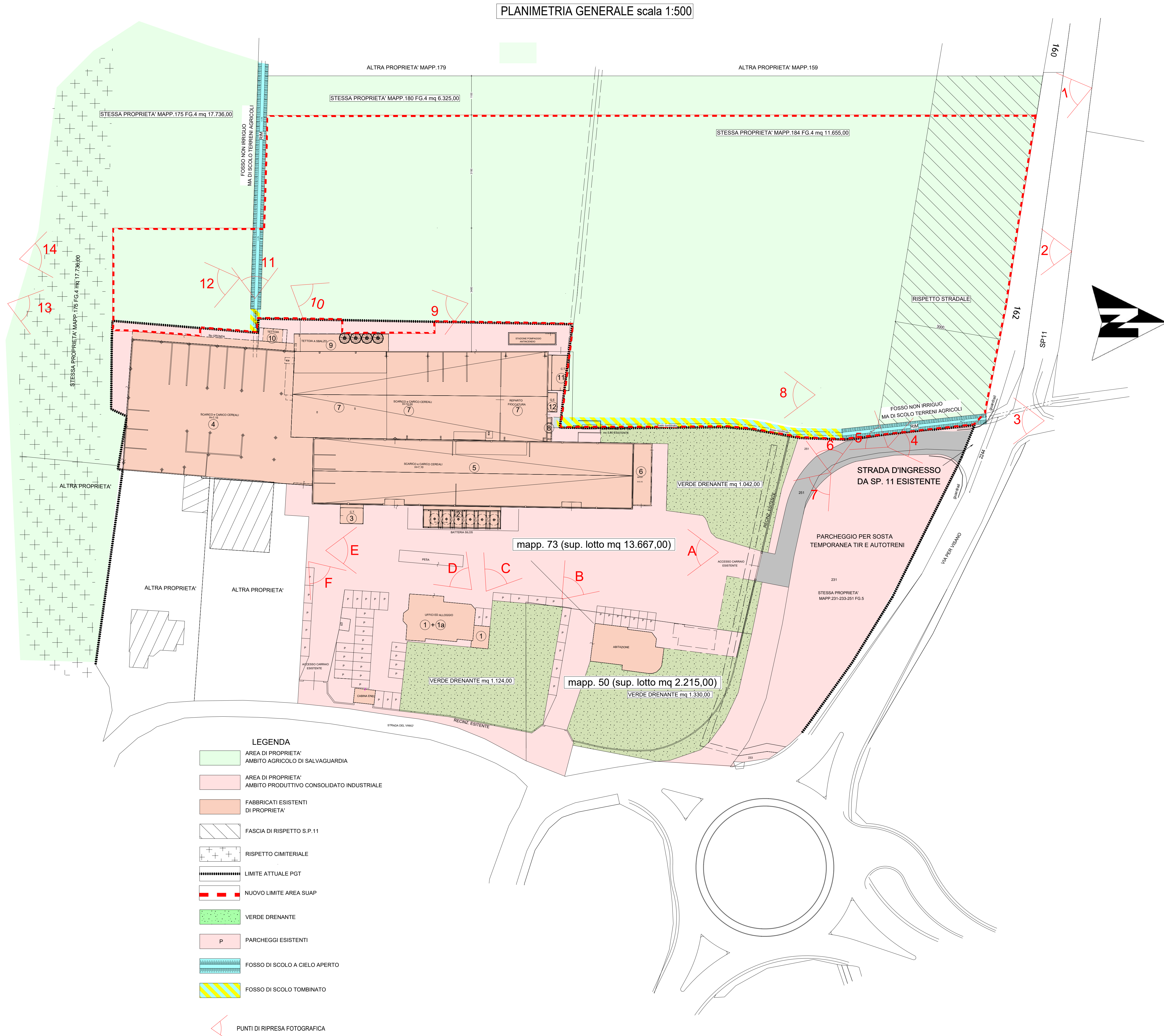


SI PRECISA CHE I CALCOLI SONO STATI ESEGUITI CON SOFTWARE PARAMETRICO

DOCUMENTAZIONE FOTOGRAFICA



CALCOLO SLP ESISTENTI E DI PROGETTO (art.31 NTA)
SU AMBITO ACP1 -AMBITI CONSOLIDATI PER ATTIVITA' PRODUTTIVE

indice utilizzazione fondiaria 0,60mq/mq

Superficie ammessa mapp.73 fg.5

mq 13.667,00x0,60 = mq 8.200,20

SLP ESISTENTI:

| | | | |
|------|----------------------|----|----------|
| 1- | uffici-garage p.t. | mq | 252,20 |
| 1a- | abitazioni p. 1° | mq | 222,54 |
| 2- | batteria silos | mq | 136,09 |
| 3- | centr. term. | mq | 37,75 |
| 4- | deposito | mq | 1.681,12 |
| 5- | magazzino | mq | 93,65 |
| 6- | deposito | mq | 1.881,10 |
| 7+8- | deposito/fioccat/rip | mq | 1.667,92 |
| 9- | tettoia a sbalzo | mq | 124,32 |
| 10- | tettoia | mq | 33,00 |
| 11- | centr. term. | mq | 60,00 |
| 12- | box quadri elettrici | mq | 13,64 |
| 13- | box pesatura | mq | 9,12 |

TOTALE SLP ESIST. MQ 6.212,45 < 8.200,20 ammessa

PUNTI DI RIPRESA - AREA IN VARIANTE PGT-

