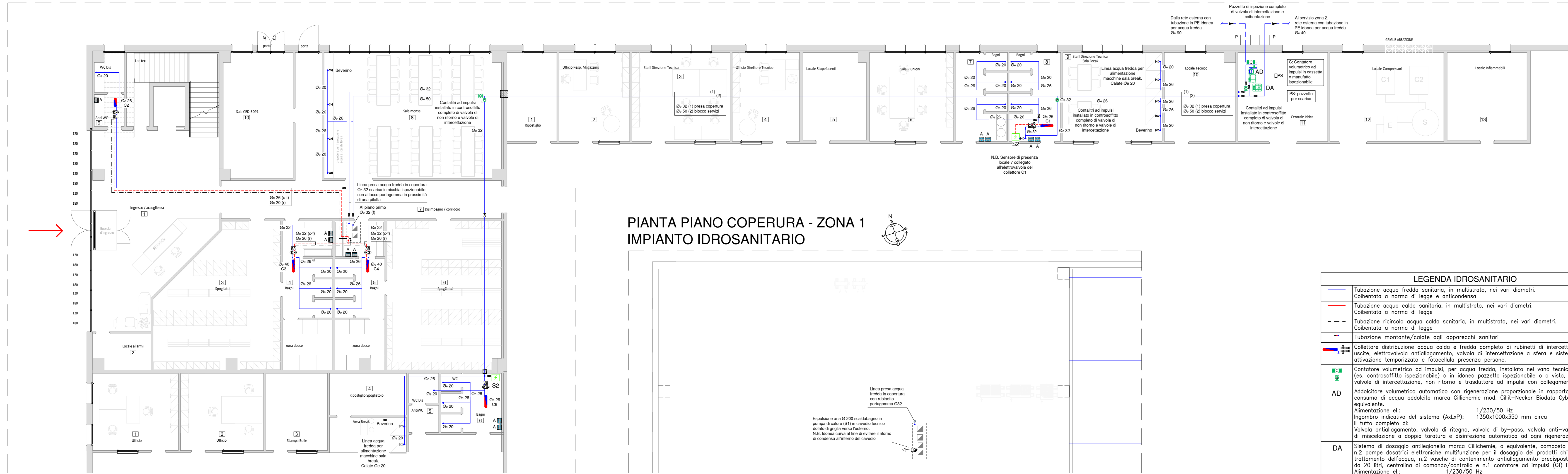
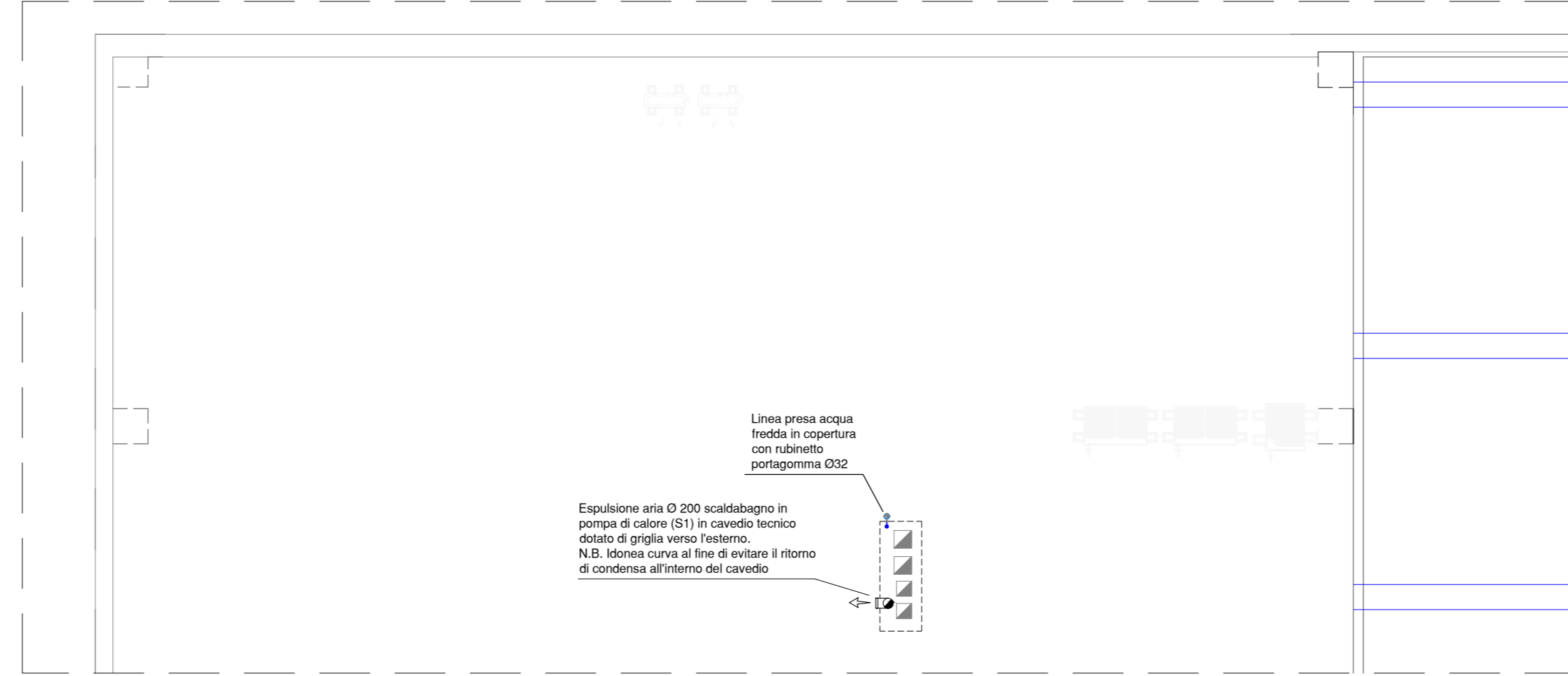


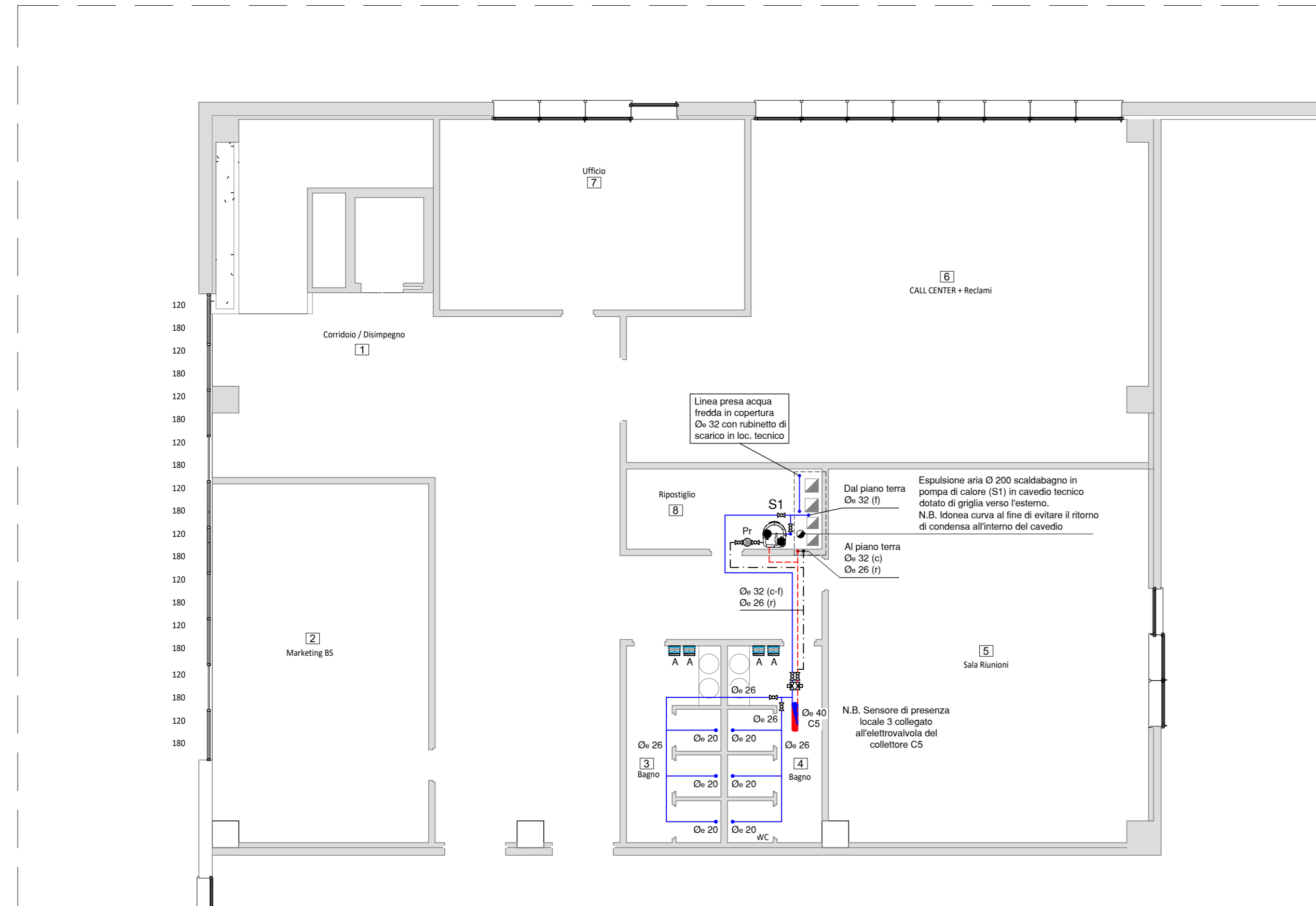
PIANTA PIANO TERRA - ZONA 1 IMPIANTO IDROSANITARIO



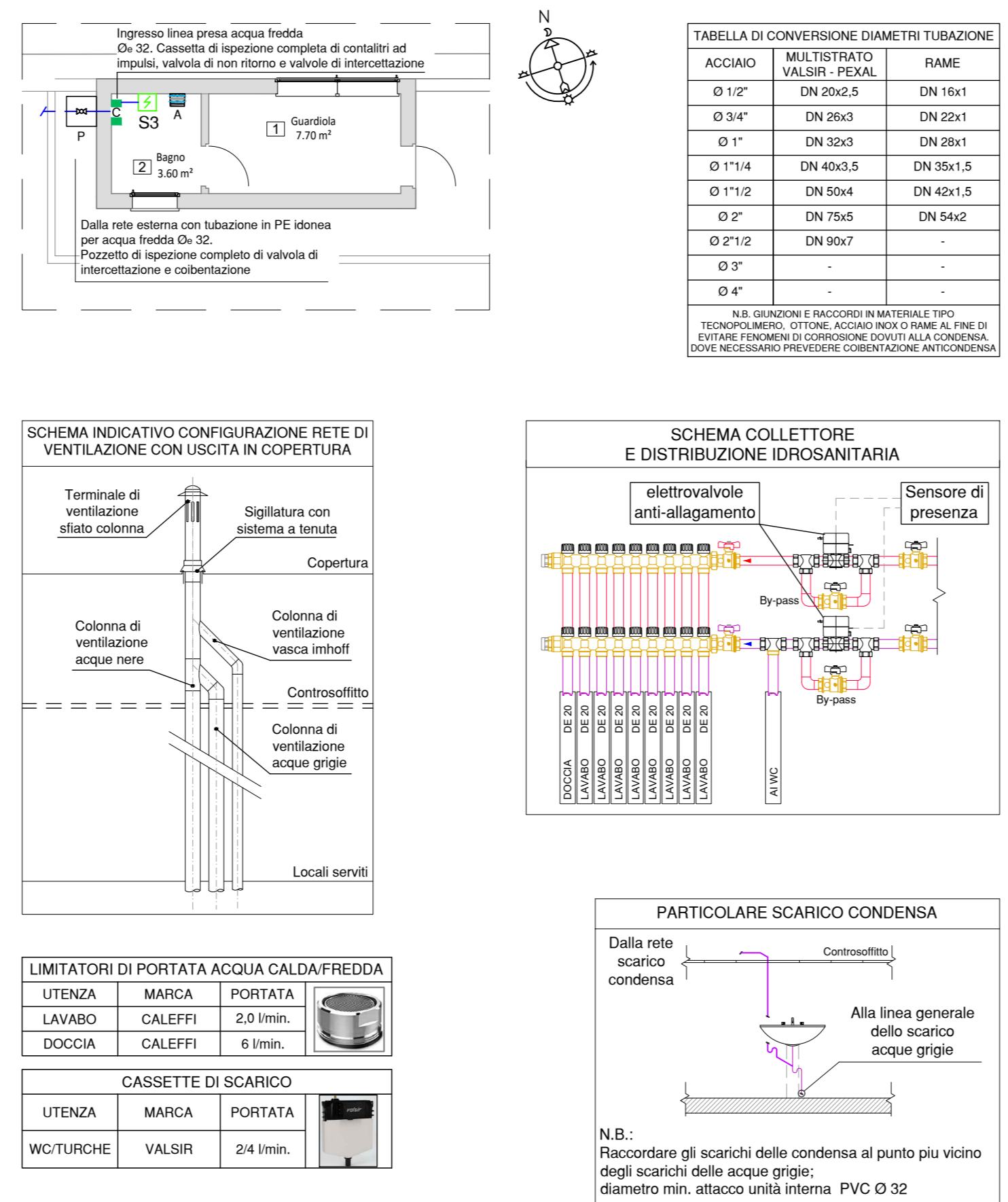
PIANTA PIANO COPERURA - ZONA 1 IMPIANTO IDROSANITARIO



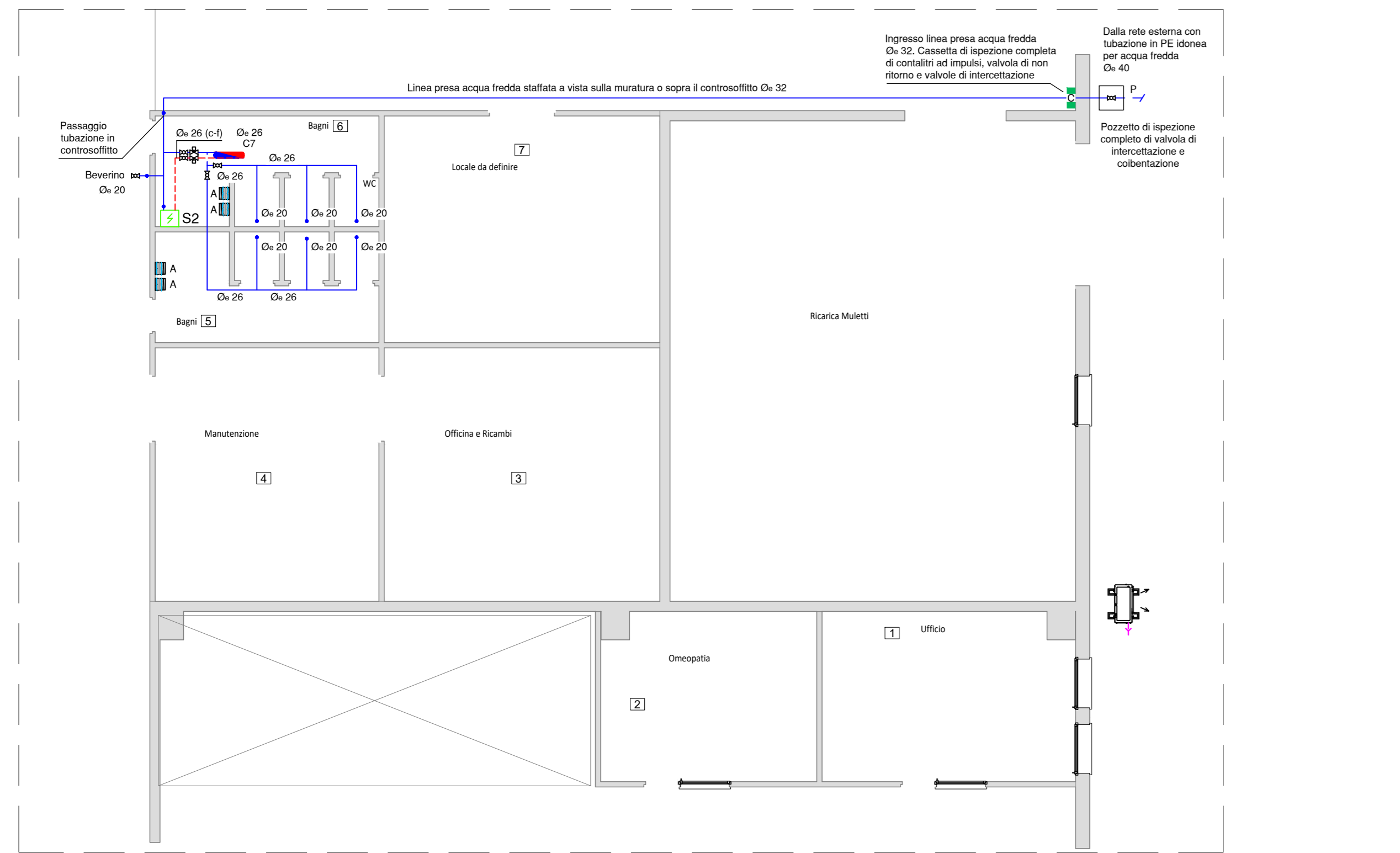
PIANTA PIANO PRIMO - ZONA 3 IMPIANTO IDROSANITARIO



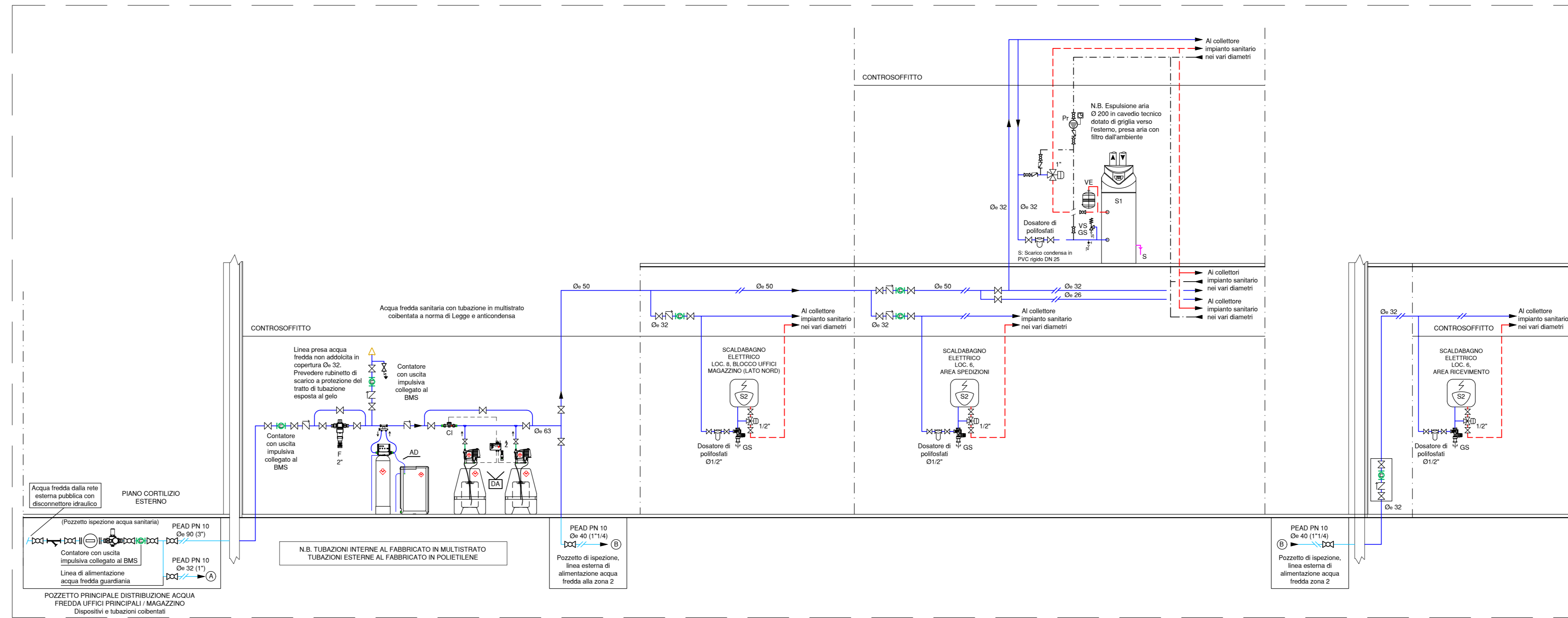
PIANTA PIANO TERRA - ZONA 4 IMPIANTO IDROSANITARIO



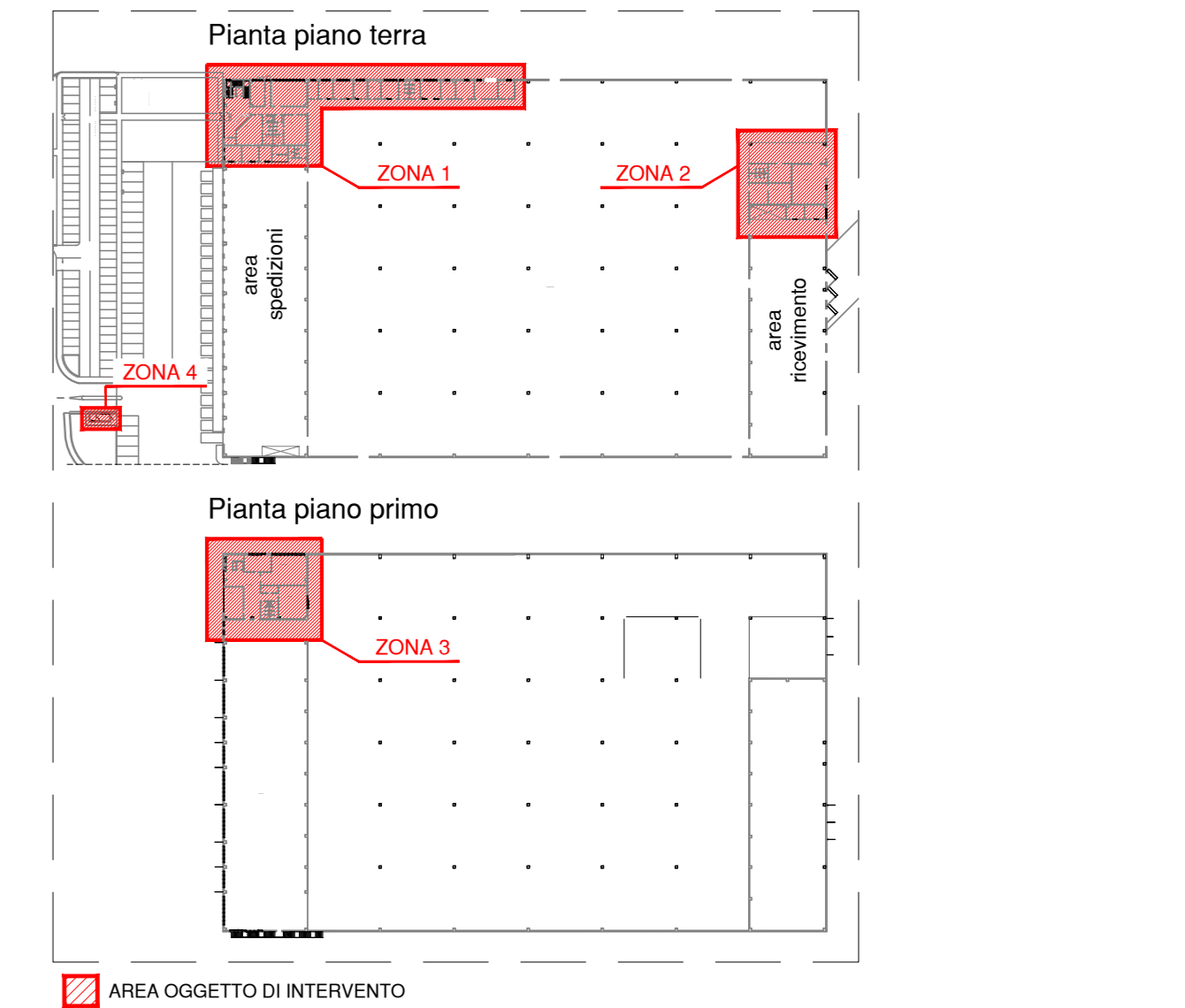
PIANTA PIANO TERRA - ZONA 2 IMPIANTO IDROSANITARIO



SCHEMA FUNZIONALE DI PRINCIPIO DISTRIBUZIONE IDROSANITARIA



PIANTA CHIAVE - INDIVIDUAZIONE AREE OGGETTO DI INTERVENTO (non in scala)

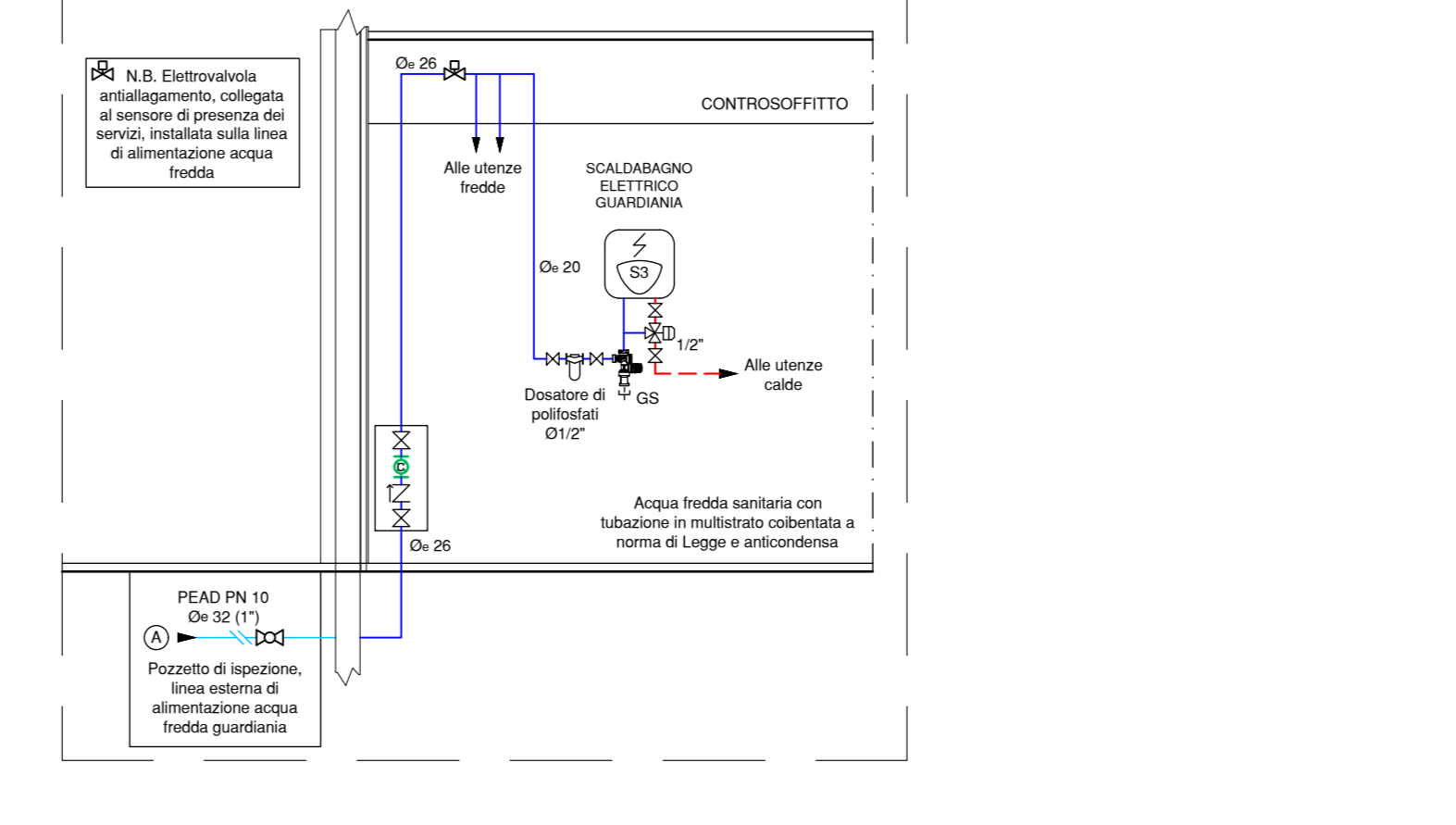


LEGENDA IDROSANITARIO

- Tubazione acqua fredda sanitaria, in multistrato, nei vari diametri.
- Tubazione acqua calda sanitaria, in multistrato, nei vari diametri.
- Tubazione microloca acqua calda sanitaria, in multistrato, nei vari diametri.
- Tubazione montante/calate agli apparecchi sanitari
- Collettore distribuzione acqua calda e fredda completo di rubinetti di intercettazione sulle uscite, elettrovalvole antilagangamento, valvole di intercettazione a sfera e sistema di attivazione temporizzato e fotocellula presenza persone.
- Contatore volumetrico ad impulsi, per acqua fredda, installato nel vano tecnico accessibile (es. controsoffitto ispezionabile) o in idoneo pozzetto ispezionabile o a vista, completo di valvole di intercettazione, non ritorno e trasduttore ad impulsi con collegamento a BMS.
- Addolcitore volumetrico automatico con rigenerazione proporzionale in rapporto all'effettivo consumo di acqua addolcita marca Cillicheim mod. Cill-Neckar Biodata Cyber, o equivalente.
- Sistema di dosaggio antilagangamento marca Cillicheim, o equivalente, completo da: n.2 pompe dosatrici elettroniche multifunzione per il dosaggio dei prodotti chimici per il trattamento dell'acqua, n.2 vasche di contenimento antilagangamento predisposte per l'impiego da 20 litri, centralina di comando/controllo e n.1 contatore ad impulsi (CI) DN 1".
- Alimentazione el.: 1/230/50 Hz
- Ingombro del sistema (AeLxP): 1350x1050x700 mm circa
- Valvolame, by pass e accessori di montaggio.
- Filtro autopulente marca Cillicheim mod. Cill-Galileo, o equivalente, DN 1"/4"
- Acquisti elettrici a parete marca Dystan mod. Aristide dB o marca Twister o similare. Potenza elettrica 1.6 KW - 1/230/50 Hz.
- Scaldibagno in pompa di calore, del tipo monoblocco, marca Ariston mod. Nuos Plus, avente capacità pari a 250 litri (51) per installazione a basamento, con funzione antilagangamento tramite ciclo di sanificazione termico e funzione di auto-apprendimento per minimizzare i consumi.
- Apparecchi con le seguenti caratteristiche:
 - Dimensioni (AxDxP): 2000x680 mm
 - Peso: 95 kg (145 kg con acqua)
 - Portata oraria: 700 mc/h
 - Prevedibilità alla disponibilità: 110 Po
 - P.e. appesatura: 700 W circa
 - Attacchi idraulici: 3/4"
 - Alimentazione elettrica: 1/230/50 Hz
 - completo di:
 - Resistenza elettrica da 10/1,5 kW, condotti in materiale plastico per la ripresa e l'espulsione dell'aria esterna completi di curve, staffaggi, supporti e griglie con rete antiodore, miscelatore termostatico anticorrosione, flessibili di collegamento, rubinetti di intercettazione, dispositivi di controllo, protezione e sicurezza, idonei staffaggi/ancoraggi antismurici (ove richiesto) e idonee tubazioni di collegamento, in multistrato, alle utenze sanitarie e riciclatori A.C.S.

- S2 Scaldibagno elettrico marca Ariston mod. Andra Lux Eco, avente capacità pari a 30 litri con funzione antilagangamento tramite ciclo di sanificazione termico e funzione di auto-apprendimento per minimizzare i consumi avente le seguenti caratteristiche:
 - Dimensioni (AxDxP): 444x44x404 mm
 - Peso a vuoto: 13 kg (43 kg con acqua)
 - P.e. appesatura: 1.5 kW circa
 - Attacchi idraulici: 1/2"
 - Alimentazione elettrica 1/230/50 Hz;
 - completo di:
 - miscelatore termostatico anticorrosione, flessibili di collegamento, rubinetti di intercettazione, dispositivi di controllo, protezione e sicurezza, idonei staffaggi/ancoraggi antismurici (ove richiesto) e idonee tubazioni di collegamento, in multistrato, alle utenze sanitarie
- S3 Scaldibagno elettrico marca Ariston mod. Andra Lux Eco, avente capacità pari a 15 litri con funzione antilagangamento tramite ciclo di sanificazione termico e funzione di auto-apprendimento per minimizzare i consumi avente le seguenti caratteristiche:
 - Dimensioni (AxDxP): 360x36x342 mm
 - Peso a vuoto: 7.5 kg (22.5 kg con acqua)
 - P.e. appesatura: 1.2 kW circa
 - Attacchi idraulici: 1/2"
 - Alimentazione elettrica 1/230/50 Hz;
 - completo di:
 - miscelatore termostatico anticorrosione, flessibili di collegamento, rubinetti di intercettazione, dispositivi di controllo, protezione e sicurezza, idonei staffaggi/ancoraggi antismurici (ove richiesto) e idonee tubazioni di collegamento, in multistrato, alle utenze sanitarie
- AD Addolcitore volumetrico automatico con rigenerazione proporzionale in rapporto all'effettivo consumo di acqua addolcita marca Cillicheim mod. Cill-Neckar Biodata Cyber, o equivalente.
 - Alimentazione el.: 1/230/50 Hz
 - Ingombro indicativo del sistema (AeLxP): 1350x1050x350 mm circa
 - Il tutto completo di:
 - Valvola antilagangamento, valvole di ritegno, valvole di by-pass, valvole anti-vacuums, valvole di miscelazione a doppia taratura e classificazione automatica ad ogni ripartenza.
- DA Sistema di dosaggio antilagangamento marca Cillicheim, o equivalente, completo da:
 - n.2 pompe dosatrici elettroniche multifunzione per il dosaggio dei prodotti chimici per il trattamento dell'acqua, n.2 vasche di contenimento antilagangamento predisposte per l'impiego da 20 litri, centralina di comando/controllo e n.1 contatore ad impulsi (CI) DN 1"
 - Alimentazione el.: 1/230/50 Hz
 - Ingombro del sistema (AeLxP): 30 W circa od. (60 W totale)
 - Alimentazione el.: 1/230/50 Hz
 - Ingombro del sistema (AeLxP): 1350x1050x700 mm circa
 - Il tutto completo di:
 - Valvolame, by pass e accessori di montaggio.
- F Filtro autopulente marca Cillicheim mod. Cill-Galileo, o equivalente, DN 1"/4"
- Acquisti elettrici a parete marca Dystan mod. Aristide dB o marca Twister o similare. Potenza elettrica 1.6 KW - 1/230/50 Hz.
- S2 Scaldibagno in pompa di calore, del tipo monoblocco, marca Ariston mod. Nuos Plus, avente capacità pari a 250 litri (51) per installazione a basamento, con funzione antilagangamento tramite ciclo di sanificazione termico e funzione di auto-apprendimento per minimizzare i consumi.
 - Apparecchi con le seguenti caratteristiche:
 - Dimensioni (AxDxP): 2000x680 mm
 - Peso: 95 kg (145 kg con acqua)
 - Portata oraria: 700 mc/h
 - Prevedibilità alla disponibilità: 110 Po
 - P.e. appesatura: 700 W circa
 - Attacchi idraulici: 3/4"
 - Alimentazione elettrica: 1/230/50 Hz
 - completo di:
 - Resistenza elettrica da 10/1,5 kW, condotti in materiale plastico per la ripresa e l'espulsione dell'aria esterna completi di curve, staffaggi, supporti e griglie con rete antiodore, miscelatore termostatico anticorrosione, flessibili di collegamento, rubinetti di intercettazione, dispositivi di controllo, protezione e sicurezza, idonei staffaggi/ancoraggi antismurici (ove richiesto) e idonee tubazioni di collegamento, in multistrato, alle utenze sanitarie e riciclatori A.C.S.

SCHEMA FUNZIONALE DI PRINCIPIO DISTRIBUZIONE IDROSANITARIA GUARDIANIA



- N.B. PER OGNI BLOCCO SERVIZI PREVEDERE N.1 DERIVAZIONE ACQUA FREDDA CON RUBINETTO PORTADOMMA
- N.B. TUTTI GLI ATTACCHI AGLI APPARECCHI SANITARI E ALLE CASSETTE DEI WC CON CALATE MINIMO DN 20
- N.B. CORDALE DI DISTRIBUZIONE SANITARIA INSTALLATA SOPRA IL CONTROSOFFITTO DEL PIANO SERVIZI, CALATE ALLE UTENZE IN PRESSURATA E NELLE CONNESSIONI IDRAULICHE DEGLI APPARECCHI SANITARI
- N.B. DISPOSITIVI INSTALLATI A PARTE CON IDONEI E CERTIFICATI STAFFAGGI E ANCORAGGI ANTISMURICI OVE RICHIESTO. LA PARETE STESSA DEVE ESSERE IN GRADO DI SOFFERIRE IL PESO DELL'ELEMENTO INSTALLATO
- N.B. PER COLLETTORI IDROSANITARI A SERVIZIO DI PIU' LOCALI ADACENTI COLLEGATE IN PARALLELO LA VALVOLA ANTILAGANGAMENTO AL PRELIEVATORE DI PRESSIONE
- N.B. PORTE DEI SERVIZI REALIZZATE DI ALMENO 2 cm PER TRAPIANTO ARIA DI ESTRAZIONE
- N.B. MATERIALI CON CLASSIFICAZIONE DI REAZIONE AL FUOCO COMPATIBILI CON LA PRATICA DI PREVENZIONE INCENDI
- N.B. PREVEDERE DOVE NECESSARIO, DISPOSITIVI DI ISPEZIONE NEL CONTROSOFFITTO PER PERMETTERE LA MANUTENZIONE E L'ISPEZIONE SUI COMPONENTI IMPIANTISTICI
- N.B. PREVEDERE, DOVE NECESSARIO, EVENTUALI COLLARI ANTINCENDIO CERTIFICATI PER GARANTIRE LA COMPARTIMENTAZIONE ANTINCENDIO
- N.B. IMPIANTISTICA CON SISTEMA DI STAFFAGGIO ANTISMURICO OVE NECESSARIO

REGIONE LOMBARDA
PROVINCIA DI BRESCIA

COMUNE DI PONCARALE

Progetto di nuovo insediamento produttivo finalizzato alla vendita all'ingrosso di prodotti farmaceutici

secondo la procedura SUAP di cui all'art. 8 del DPR 160/2010 e s.m.i. e all'art. 97 della L.R. 12/2005 e s.m.i.

PROPRIONTE
ASCA COSTRUZIONI SRL
Via Marini, n.114/A - 25039 Trivigliato (Bs)
P.IVA e C.F. 03802810960
PEC ascacostruzionsrl@regemail.it

PROGETTISTI
PIANOzero progetti
Ing. Cesare Bertocchi
Arch. Cristian Piovanielli
Plan. Alessandro Martinielli
Ing. Ilaria Garretti

UTILIZZATORE
CEF Cooperativa Esercizio Farmacia S.C.R.L.
Via Achille Grandi, n.18 - 25125 Brescia (Bs)
C.F. / P.IVA 02298320307
P.IVA e C.F. 00775801274
PEC cefco@pec.confcooperative.it

RESPONSABILI COMMESSE
Plan. Alessandro Martinielli
Arch. Cristian Piovanielli

PROGETTISTI COMPONENTE SPECILISTICA
Studio Tecnico Associato
S&G

PROGETTO DEFINITIVO DELL'IMPIANTO MECCANICO DA ELEGGERE AL FIN DEL SOLO RILASCO DELLA CONCESSIONE EDILIZIA E PERMESSO DI COSTRUIRE E ALTRI ATTI EQUIVALENTE

Scala: 1:100
Data: 18/03/2024
Revisione: Rev_00