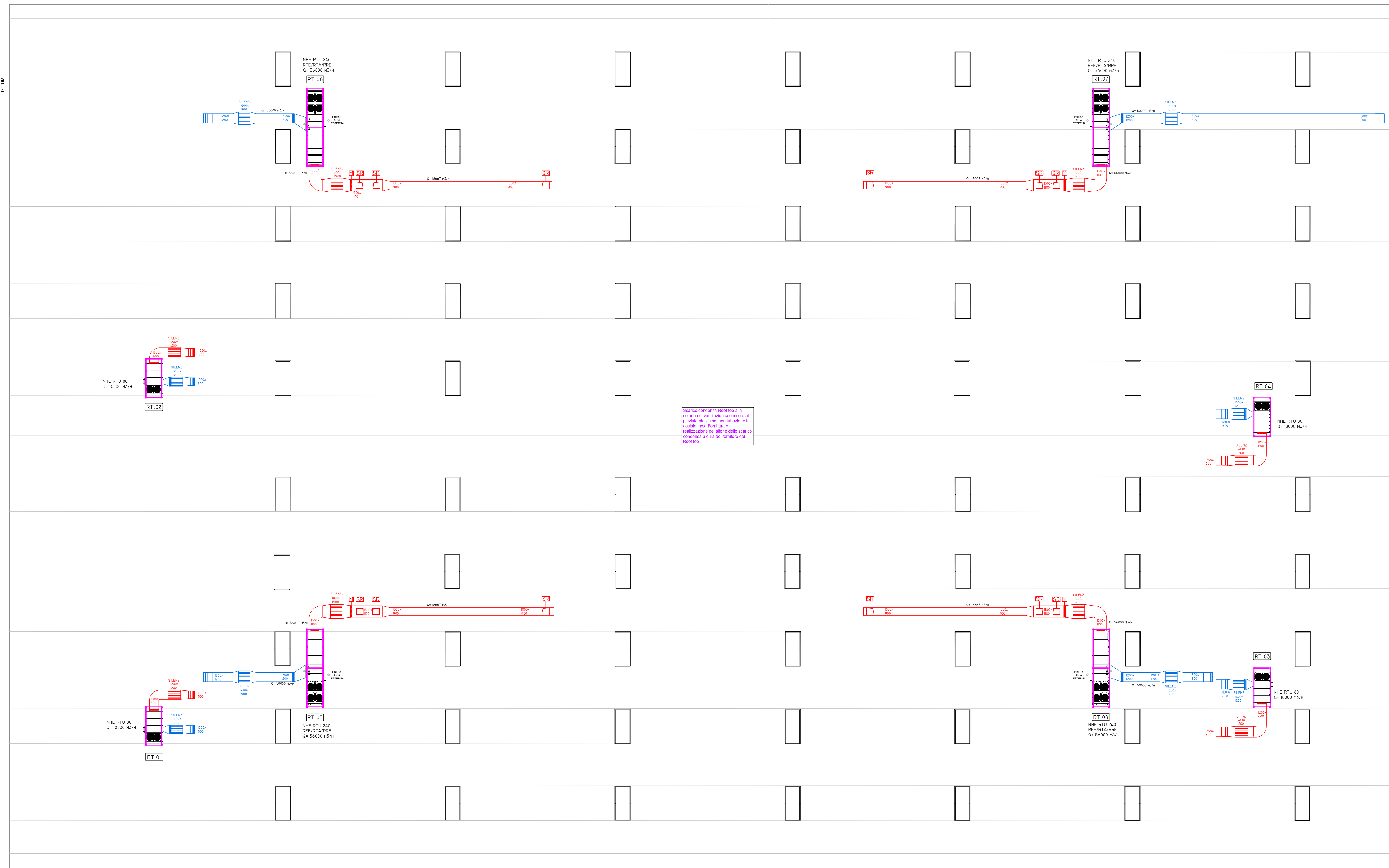
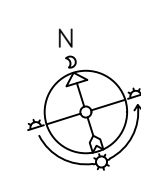
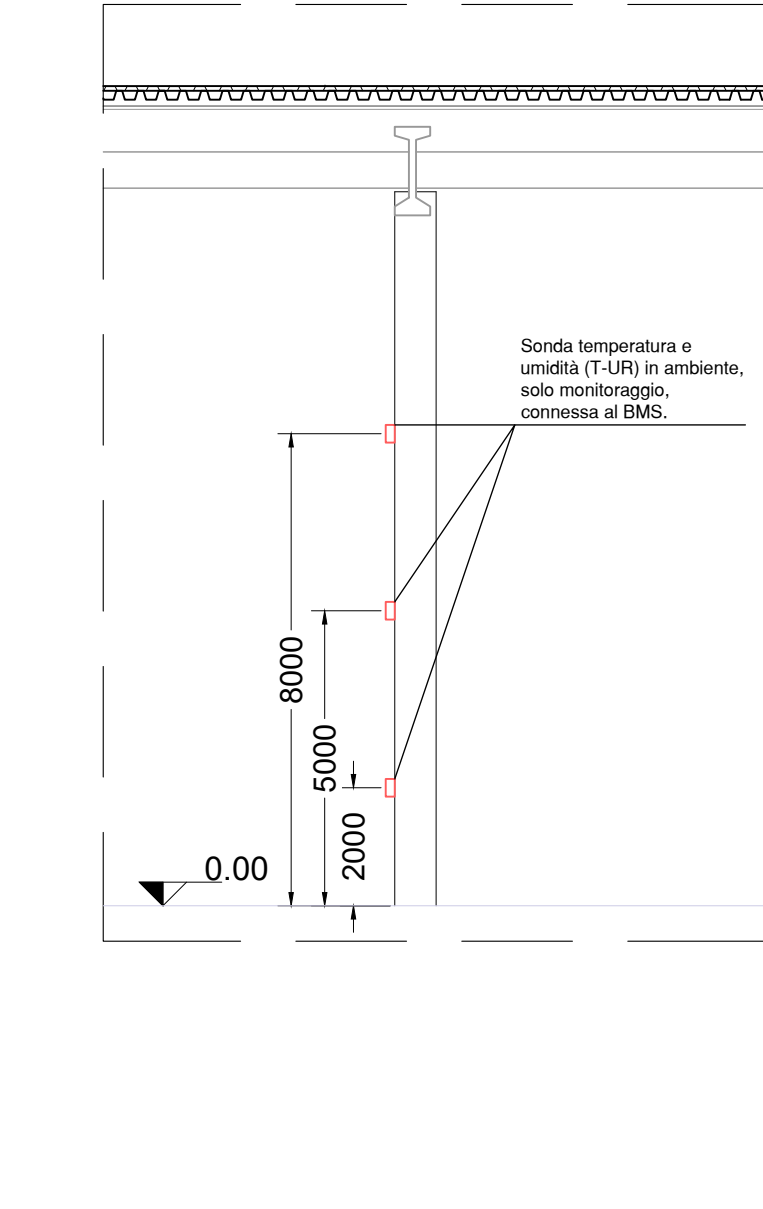


PIANTA COPERTURA - DEPOSITO



SCHEMA PUNTI DI MISURA TEMPERATURA E UMIUNITA

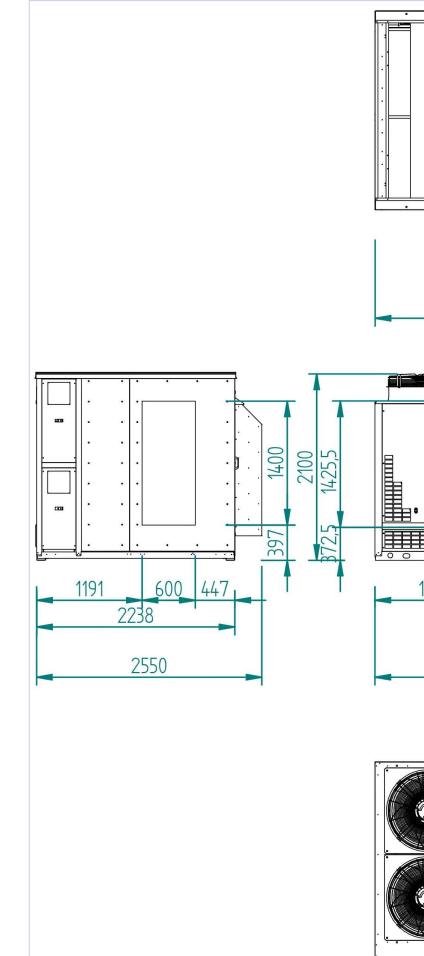


NOTE
CANALIZZAZIONI DI MANDATA E DI RIPRESA ARIA
Tutte le canalizzazioni esterne dovranno essere isolate termicamente all'esterno, con lastre in classe di reazione al fuoco compatibili con la pratica di prevenzione incendi, con spessore di almeno 100mm e rivestite in lamina in acciaio inox 316L idonea per proteggere dagli agenti atmosferici l'isolamento termico dei canali. Le giunzioni dei componenti dovranno essere sigillate con opportuno mastice ad alta resistenza meccanica ed all'acqua.

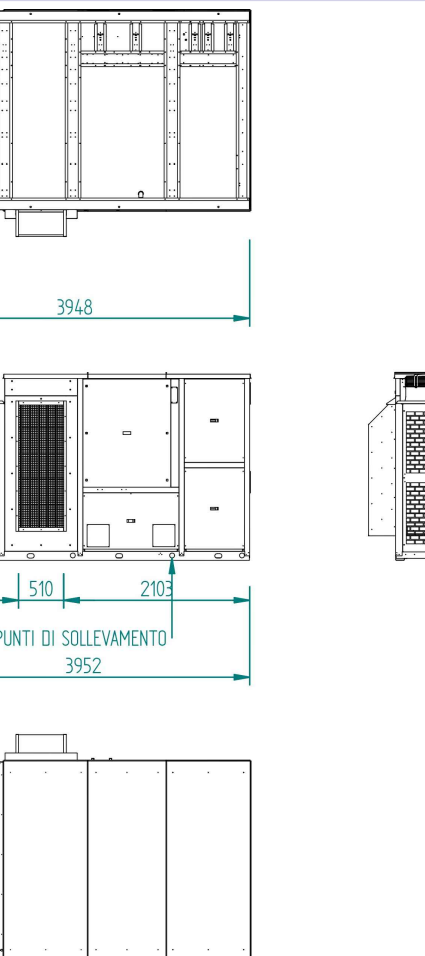
Table with columns for 'T.M.E.', 'Conduttività termica (W/mK)', and 'Spessore (mm)'. It lists various insulation materials and their properties.

Table with columns for 'D.P.R. 2610/81 art. 412 ALLEGATO', 'Lunghezza (m)', 'Spessore (mm)', and 'Resistenza termica (m²K/W)'. It lists technical specifications for roof components.

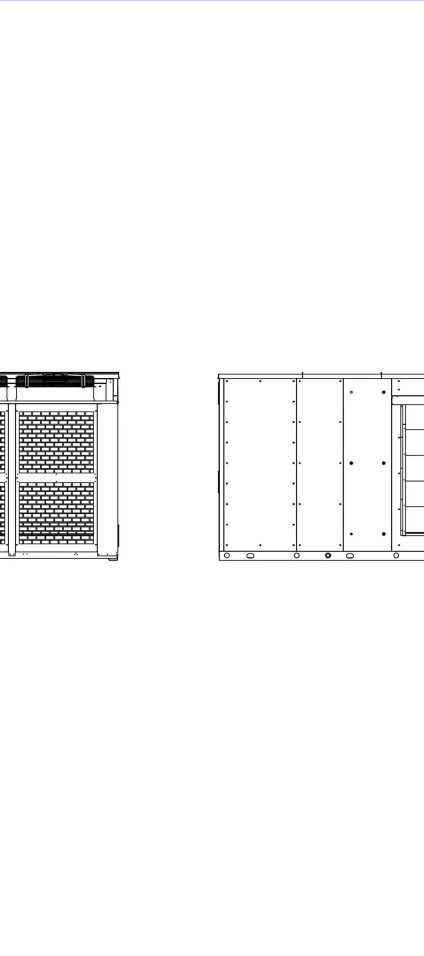
ROOF TOP RT 01-02
MOD. NHE RTU CONFIGURAZIONE RF



ROOF TOP RT 01-03
MOD. NHE RTU CONFIGURAZIONE RF



ROOF TOP RT 01-04
MOD. NHE RTU CONFIGURAZIONE RF



ROOF TOP RT 05-06-07-08
MOD. NHE RTU

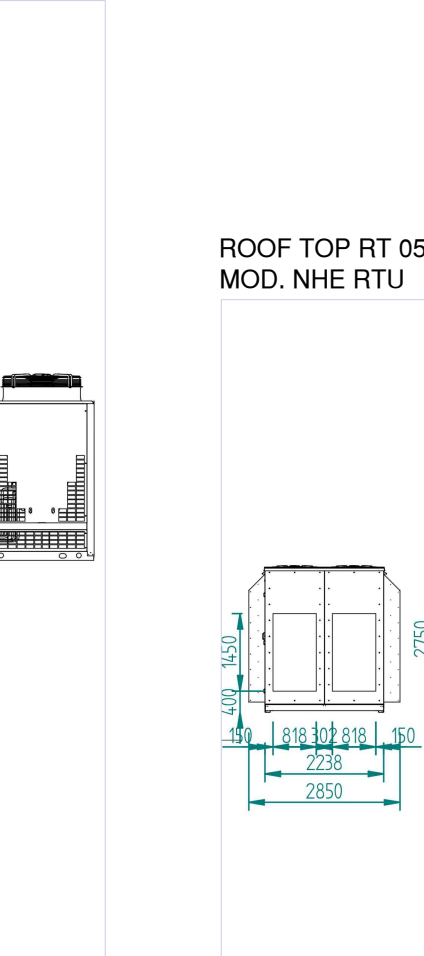


Table for ROOF TOP RT 05-06-07-08 MOD. NHE RTU. It lists technical specifications for various components like fans, compressors, and sensors, including power ratings and efficiency values.

Table for ROOF TOP RT 01-02 MOD. NHE RTU CONFIGURAZIONE RF. It lists technical specifications for various components like fans, compressors, and sensors, including power ratings and efficiency values.

Table for ROOF TOP RT 01-03 MOD. NHE RTU CONFIGURAZIONE RF. It lists technical specifications for various components like fans, compressors, and sensors, including power ratings and efficiency values.

LEGENDA HVAC
Unità Rooftop Packaged Rocceggiani ad alta efficienza, Serie NHE-RTU come da scheda riportata nel presente elaborato completo di:
Isolamento perimetrale opportunamente rinforzato di altezza minima pari a 140 mm costruito in lamiera zincata di forte spessore che fornisce un'ottima rigidità (il bassamento deve essere dotato di fori per il passaggio della condotta), pannello di tipo sandwich coibentato, serramenti, filtri, sezione frigorifera completa di dispositivi di controllo, protezione, sicurezza, recupero calore con radiatore idraulico (Versione REF/RTA/RRE), sezione ventilante mandata/ripresa con ventilatori di tipo assiale e di tipo EC, con motore Brushless, sistema di controllo integrato a bordo macchina con quadro elettrico di potenza e controllo realizzato all'interno della condotta della macchina come quadro di bordo, senza strutture accessorie (componente commerciali).

REGIONE LOMBARDA
PROVINCIA DI BRESCIA
COMUNE DI PONCARALE
Progetto definitivo
18/03/2024
Rev_00