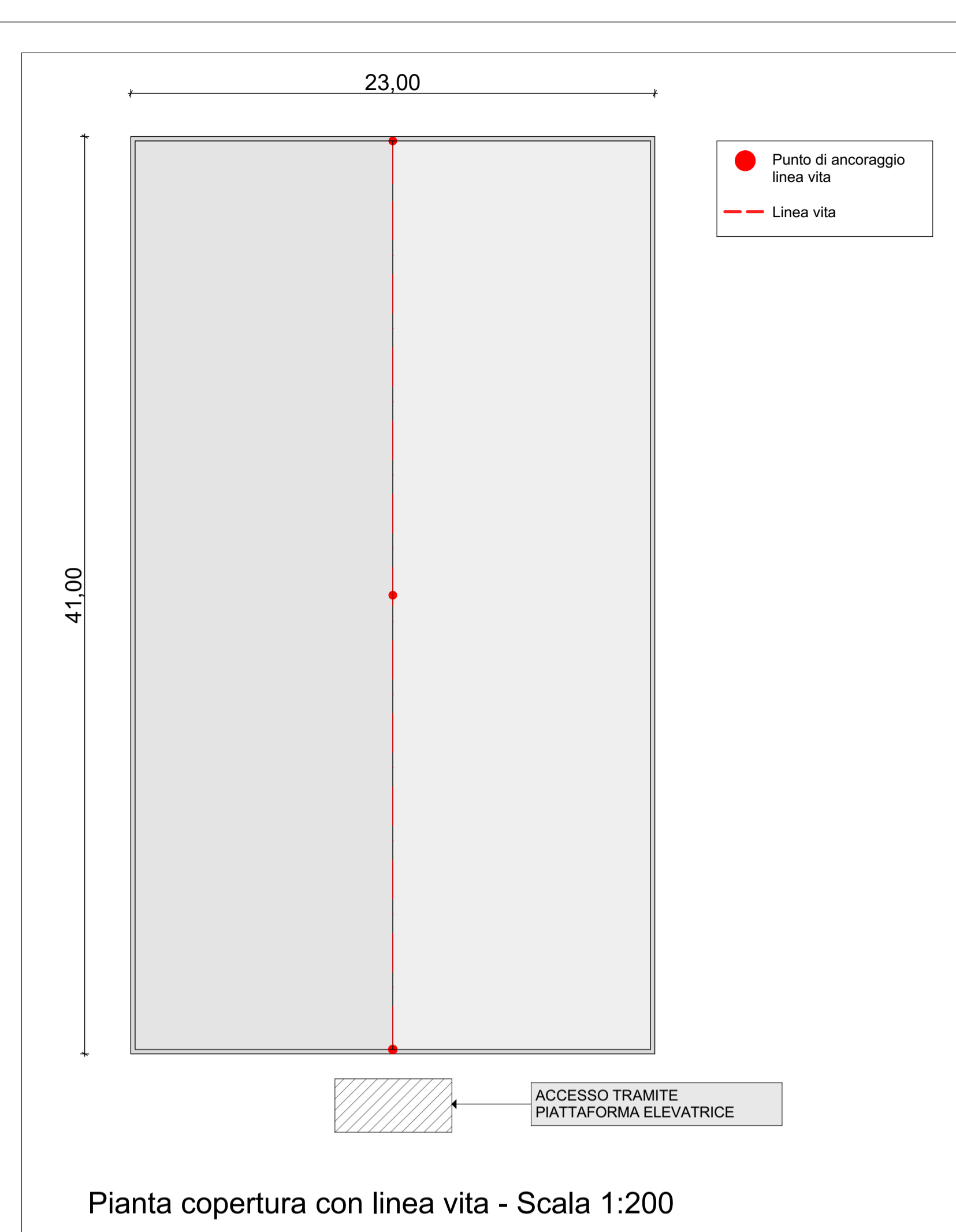
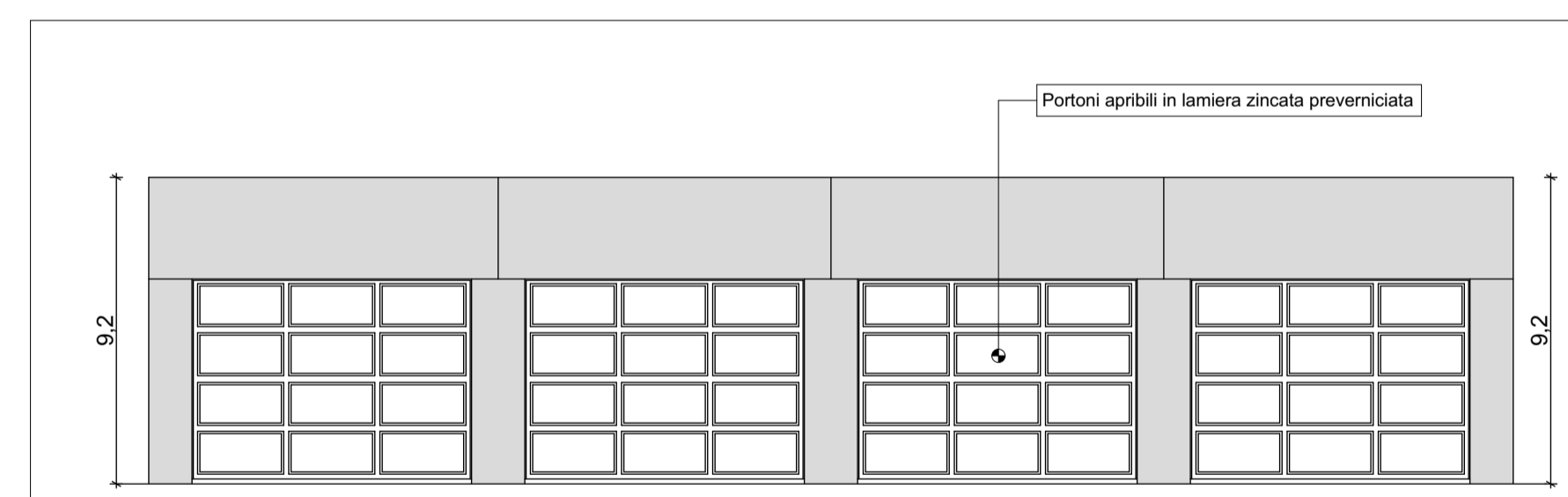


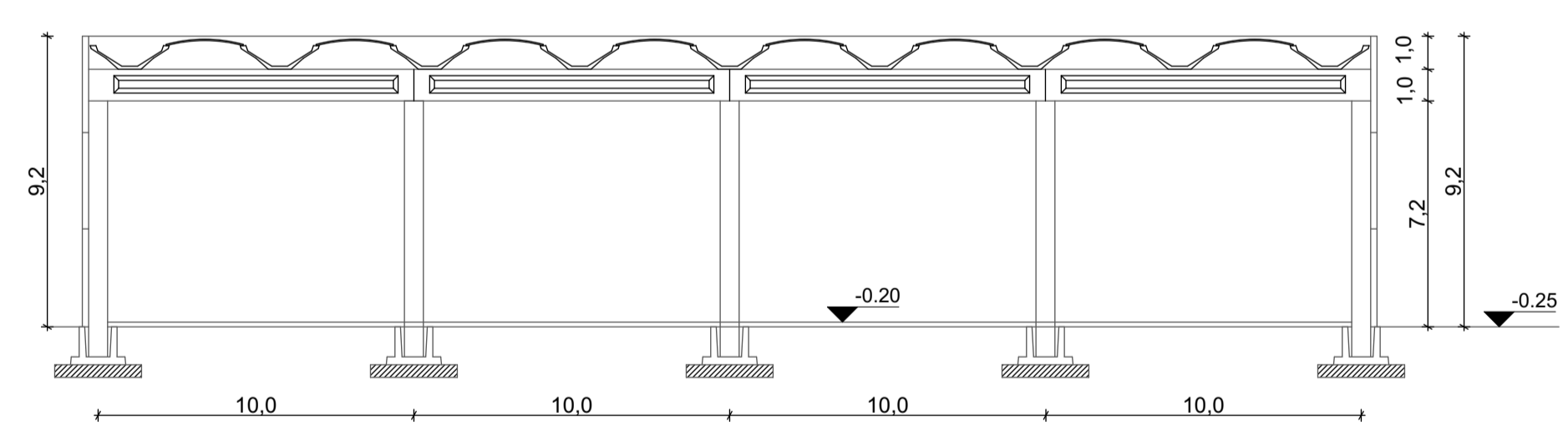
Estratto di planimetria - Scala 1:200



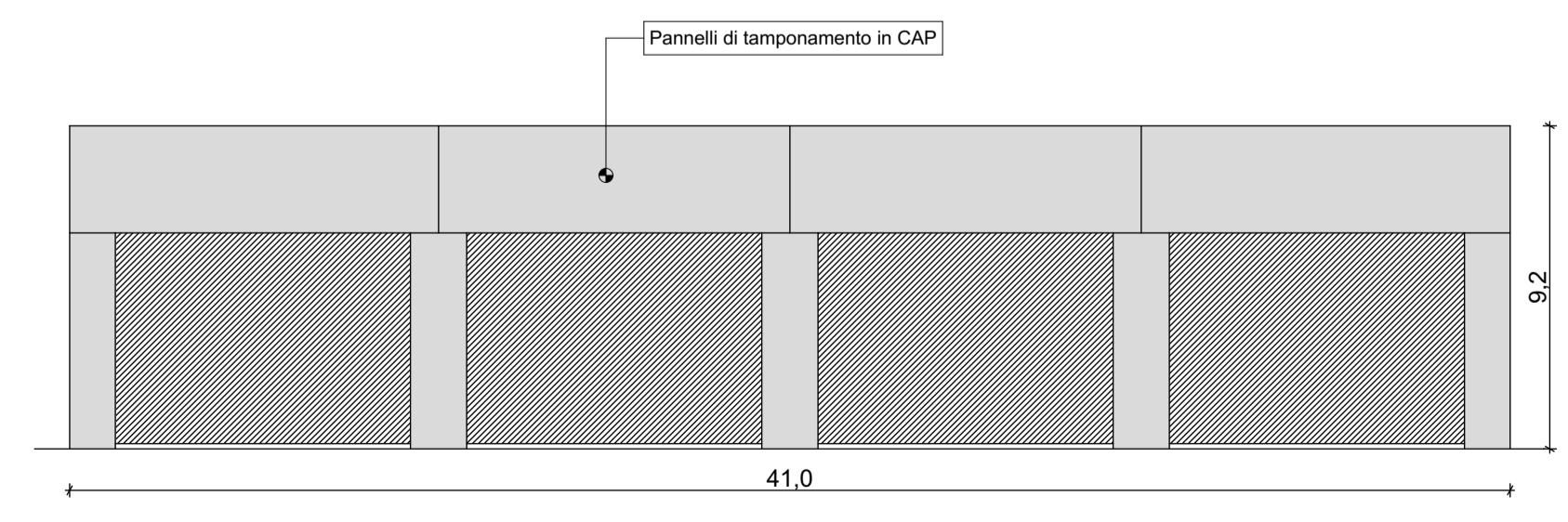
Pianta copertura con linea vita - Scala 1:200



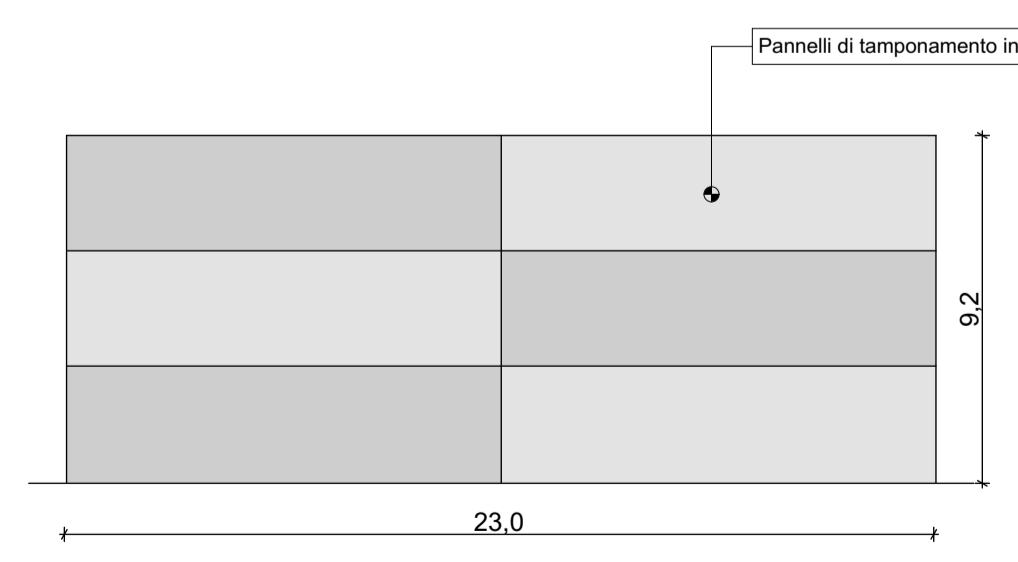
Prospetto Nord - Scala 1:200



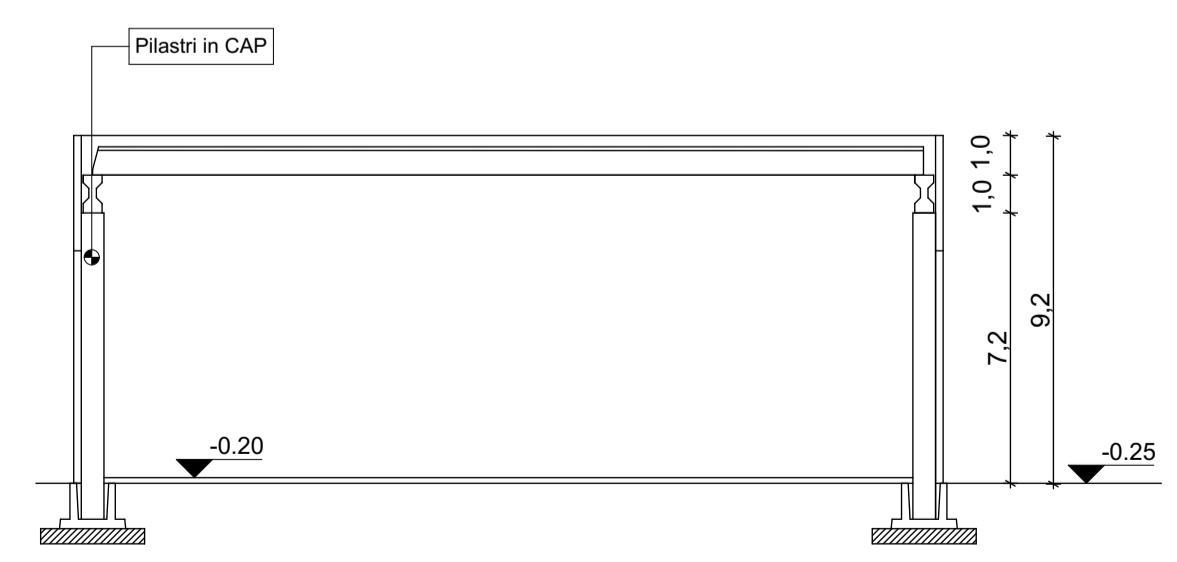
Sezione A-A - Scala 1:200



Prospetto Sud - Scala 1:200



Prospetto Est/Ovest - Scala 1:200



Sezione B-B - Scala 1:200

COMUNE DI CALVISANO

REGIONE LOMBARDIA
PROVINCIA DI BRESCIA

SUAP
Progetto di ampliamento per il potenziamento attività produttiva esistente "Taffelli Scavi s.r.l."
SUAP ai sensi dell'art. 8 del DPR 160 del 2010

COMMITTENTE E PROPRIETARIO LM Immobiliare SRL Via Zile Inferiori, 19 25012 Calvisano BS	ATTIVITA' PRODUTTIVA UTILIZZATRICE TAFFELLI SCAVI SRL Via Zile Inferiori, 19 25012 Calvisano BS
--	--

PROGETTO
 COMPONENTE URBANISTICA - PIANO ATTUATIVO - VAS
Urbanistica & Servizi
 Home Page www.urbanisticaeservizi.com
 e-mail info@urbanisticaeservizi.com
 Pian. Fabrizio Franceschini
 Ordine degli APPC della provincia di Brescia n°2345

COMPONENTE EDILIZIA
Studio Civiesse
 Home Page www.studiociviesse.com
 e-mail studiociviesse@gmail.com
 Arch. Paolo Vaccari
 Ordine degli APPC della provincia di Brescia n°2290

ELABORATO: **4**
 TITOLO: **Pensilina**

COMPONENTE AUTORIZZAZIONE AMBIENTALE SIAT Ambiente e Sicurezza S.r.l. Home Page www.ambientesiat.it e-mail info@ambientesiat.it Ing. Luigi Catterina	DATE: MARZO 2024 SCALA: 1:200
NOTE:	ver.

AI SENSI DELLE VIGENTI LEGGI SUI DIRITTI DI AUTORE QUESTO ELABORATO NON POTRA' ESSERE COPIATO, RIPRODOTTO O COMUNICATO AD ALTRE PERSONE O DITTE SENZA AUTORIZZAZIONE DEI PROFESSIONISTI