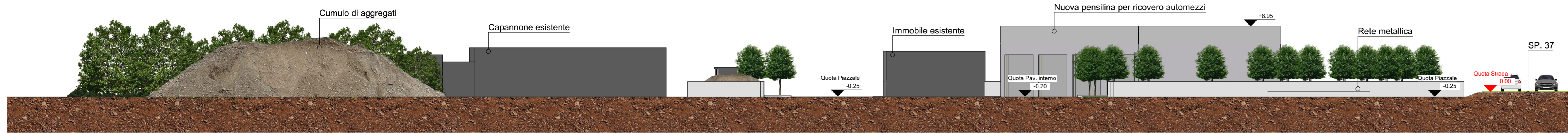
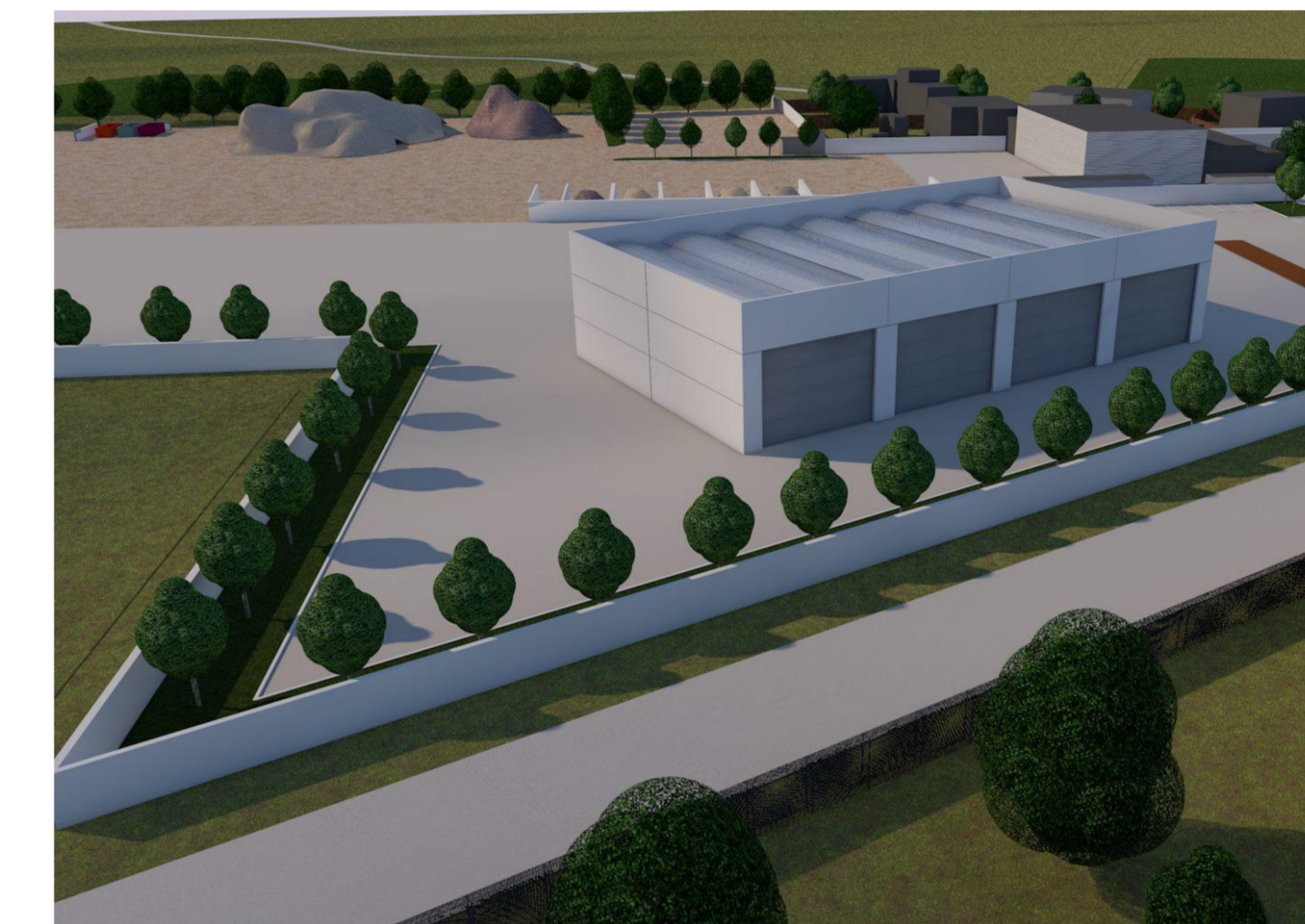
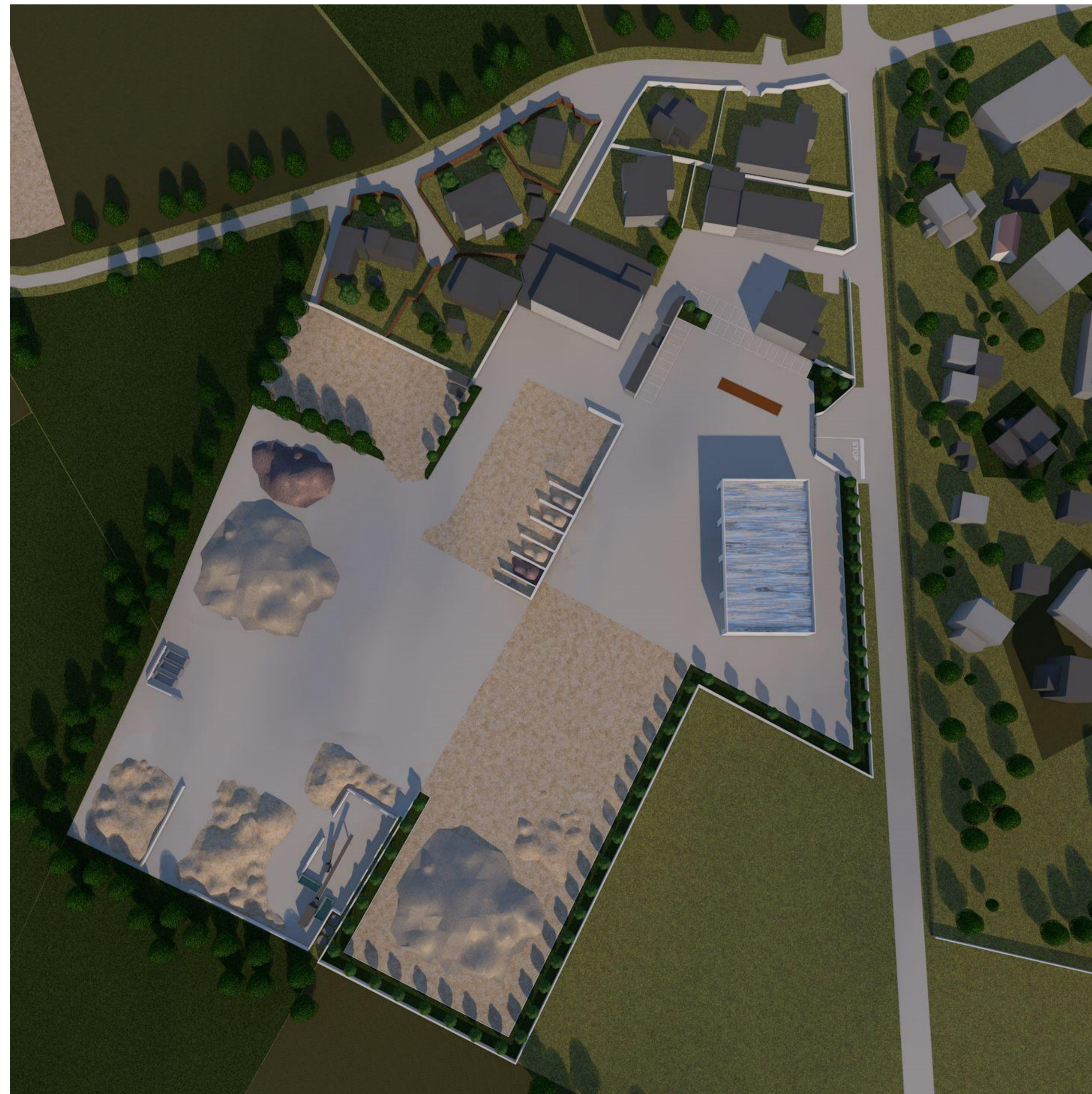


Sezione A1 - A1



Sezione B1 - B1



COMUNE DI  
CALVISANO

REGIONE LOMBARDIA  
PROVINCIA DI BRESCIA

**SUAP**  
Progetto di ampliamento per il potenziamento attività produttiva  
esistente "Taffelli Scavi s.r.l."

SUAP ai sensi dell'art. 8 del DPR 160 del 2010

COMITENTE E PROPRIETARIO  
LM Immobiliare SRL  
Via Zile Inferiori, 19  
25012 Calvisano BS

ATTIVITA' PRODUTTIVA UTILIZZATRICE  
TAFPELLI SCAVI SRL  
Via Zile Inferiori, 19  
25012 Calvisano BS

PROGETTO

COMPONENTE URBANISTICA - PIANO ATTUATIVO - VAS  
**Urbanistica & Servizi**  
Home Page [www.urbanisticaeservizi.com](http://www.urbanisticaeservizi.com)  
e-mail [info@urbanisticaeservizi.com](mailto:info@urbanisticaeservizi.com)  
Plan. Fabrizio Franceschini  
Ordine degli APPC della provincia di Brescia n°2345

COMPONENTE EDILIZIA

**Studio Civiesse**  
Home Page [www.studiociviesse.com](http://www.studiociviesse.com)  
e-mail [studiociviesse@gmail.com](mailto:studiociviesse@gmail.com)  
Arch. Paolo Vaccari  
Ordine degli APPC della provincia di Brescia n°2290

COMPONENTE AUTORIZZAZIONE AMBIENTALE

**SIAT Ambiente e Sicurezza S.r.l.**  
Home Page [www.ambientesi.it](http://www.ambientesi.it)  
e-mail [info@ambientesi.it](mailto:info@ambientesi.it)  
Ing. Luigi Catterina

ELABORATO: **5**

TITOLO: **Sezioni ambientali e rendering**

DATE: **MARZO 2024**      SCALA: **1:300**

NOTE:      ver.