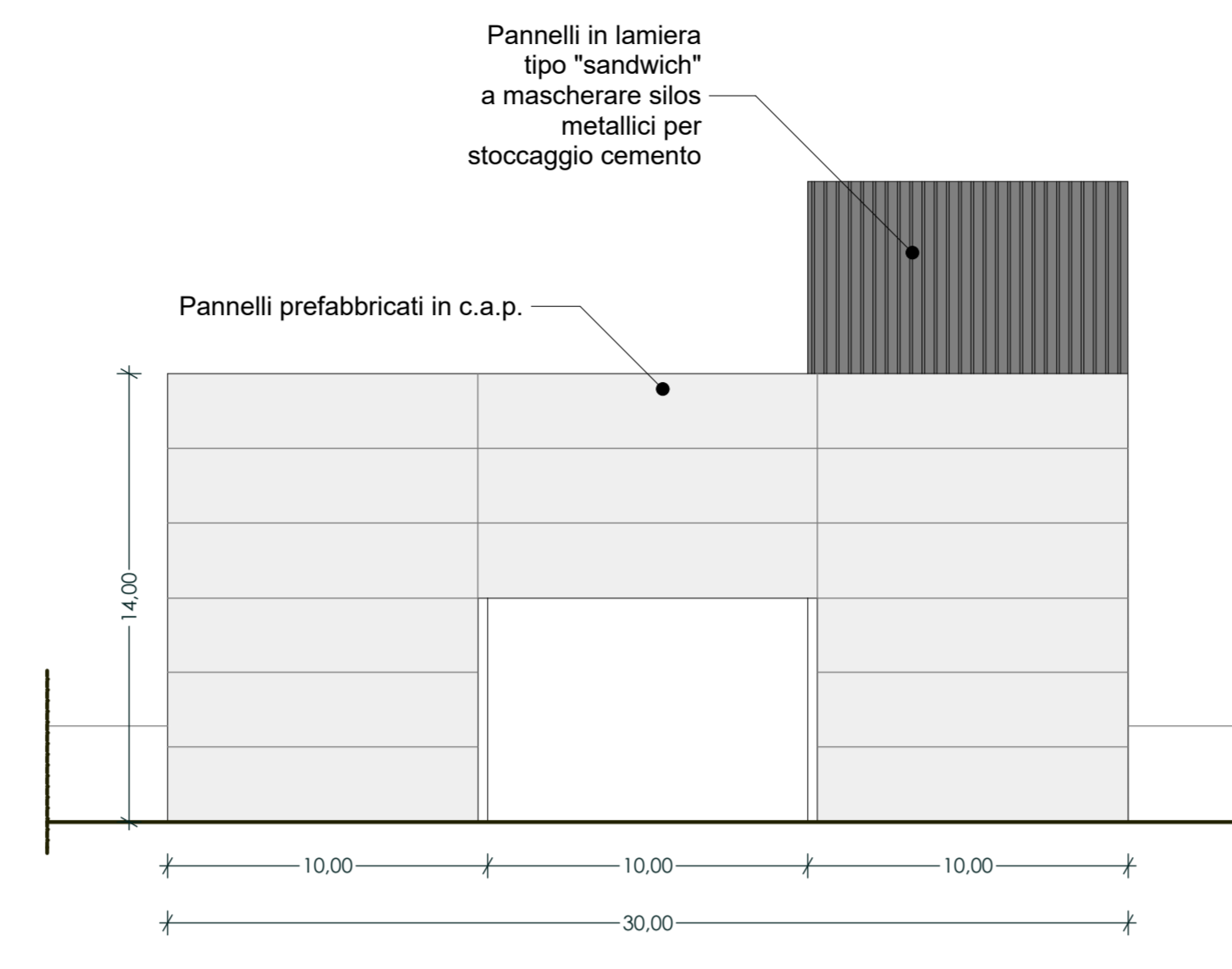
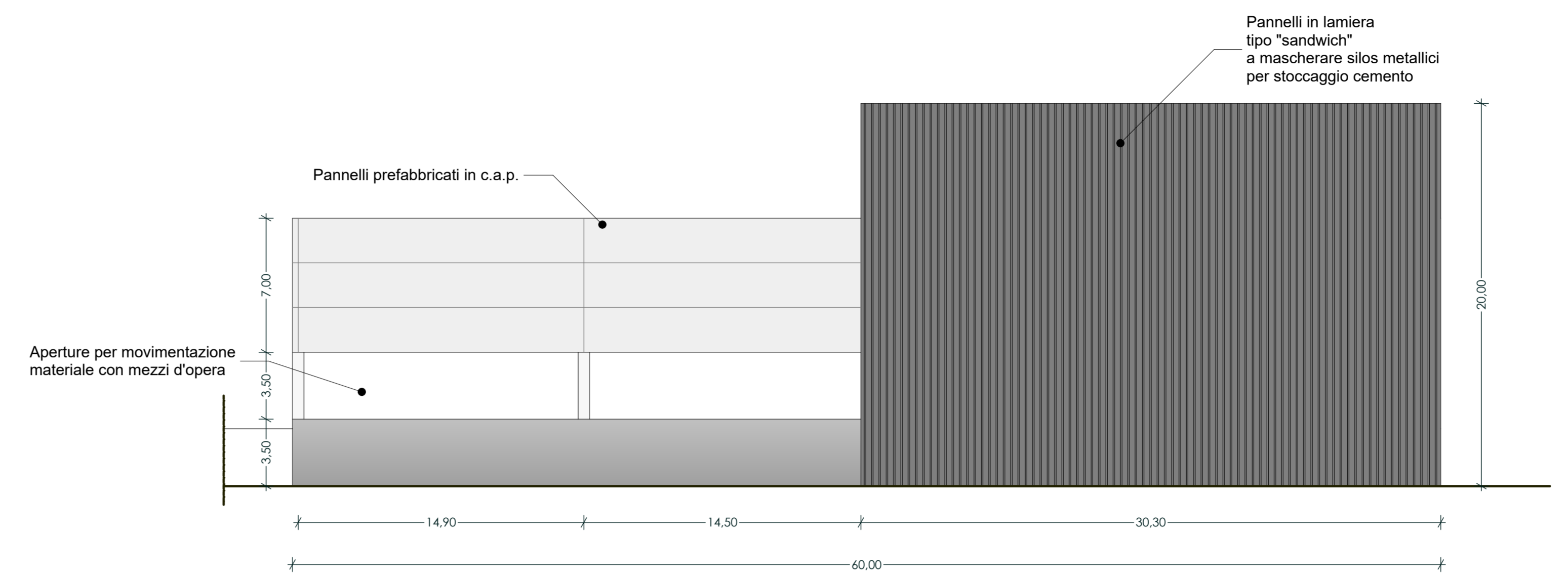


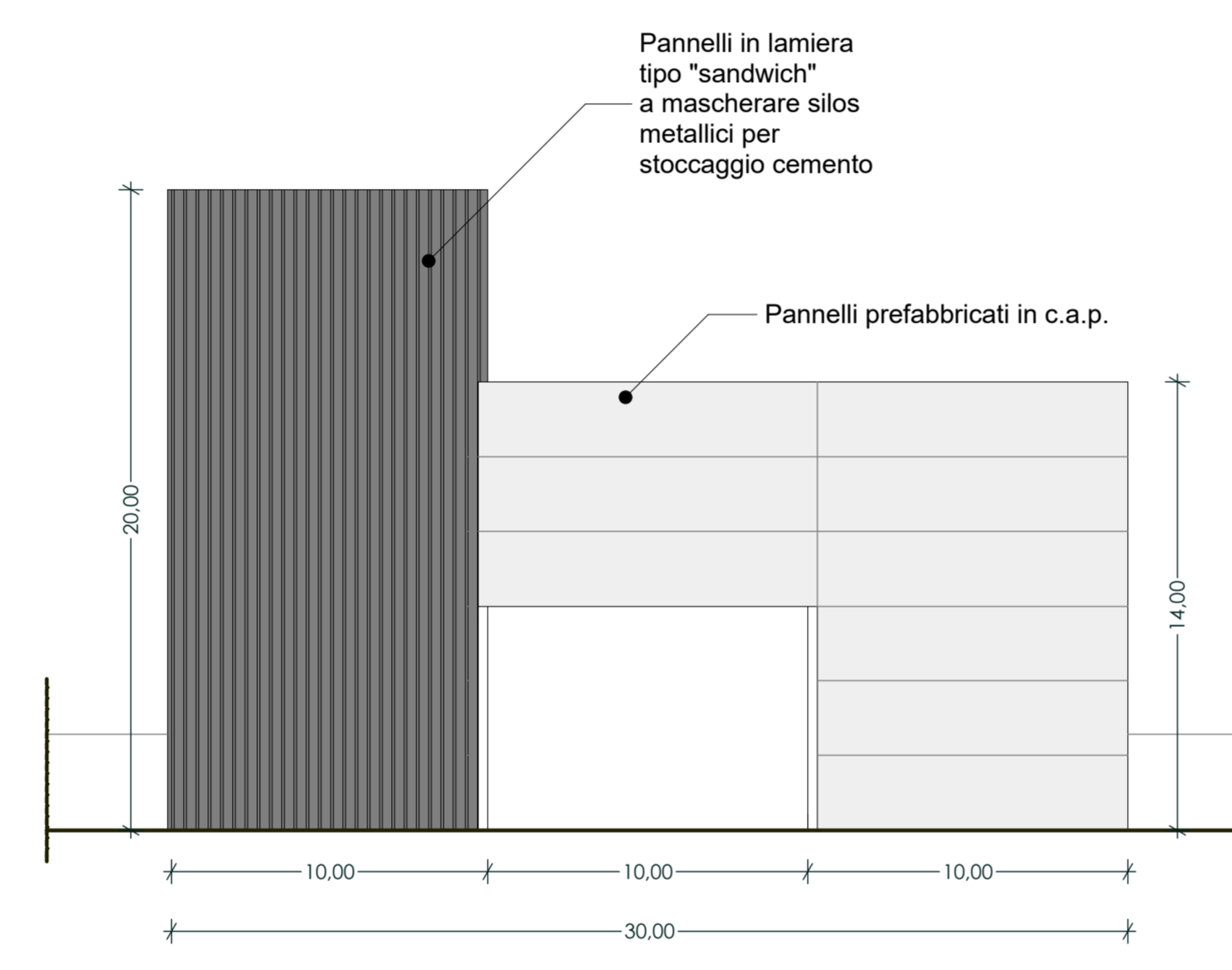
PIANTA - SCALA 1:200



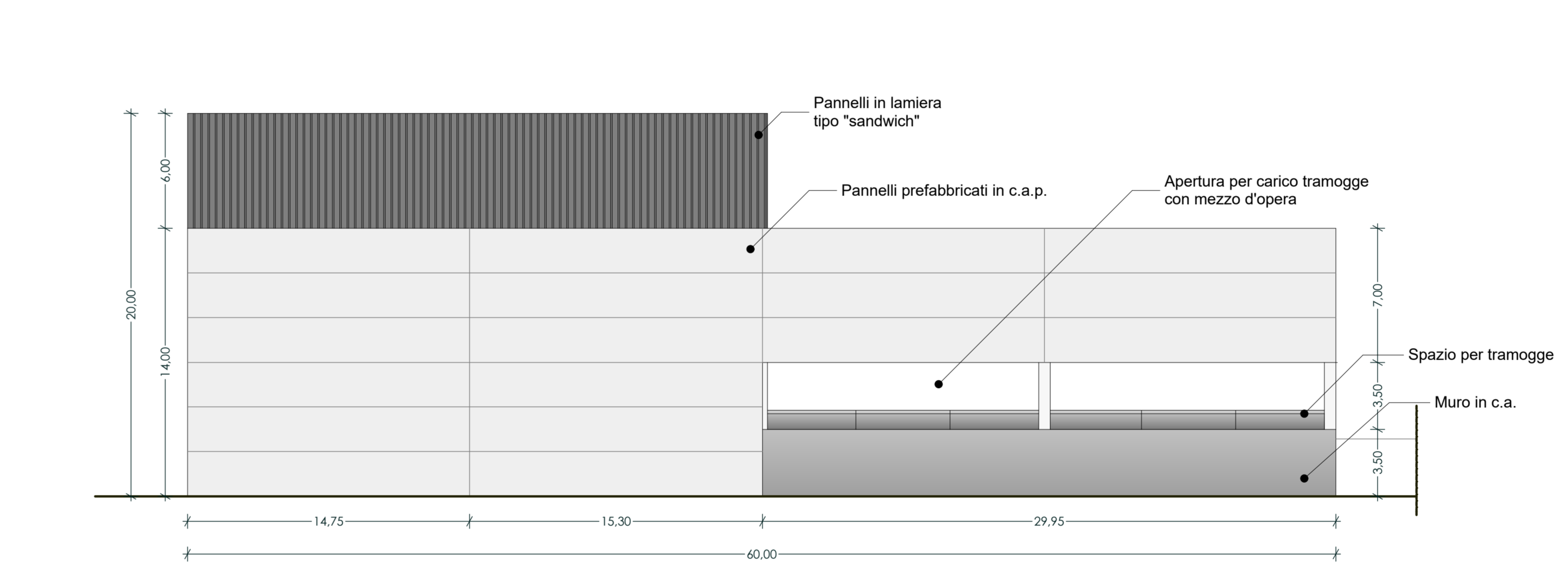
PROSPETTO NORD - SCALA 1:200



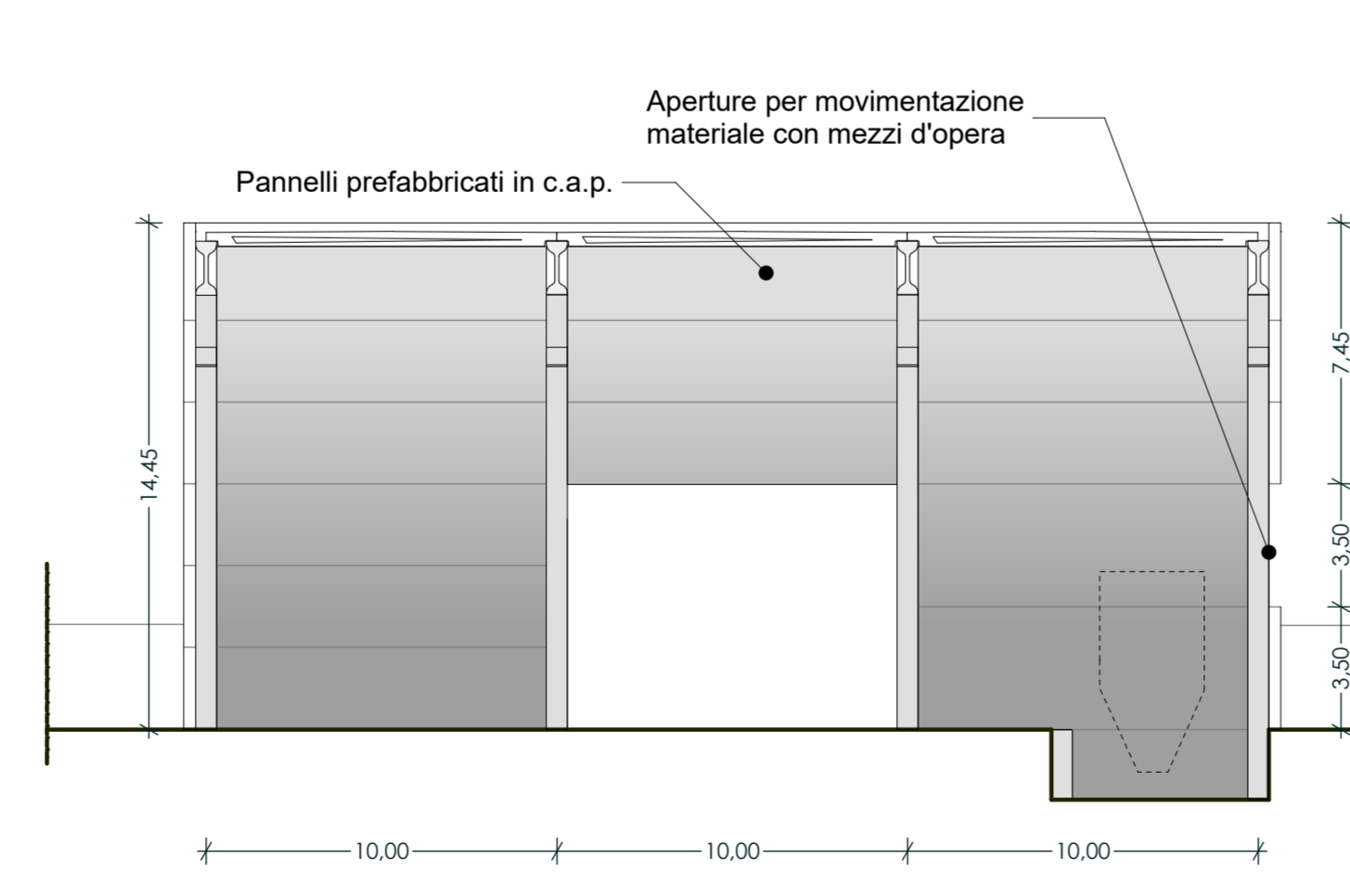
PROSPETTO OVEST - SCALA 1:200



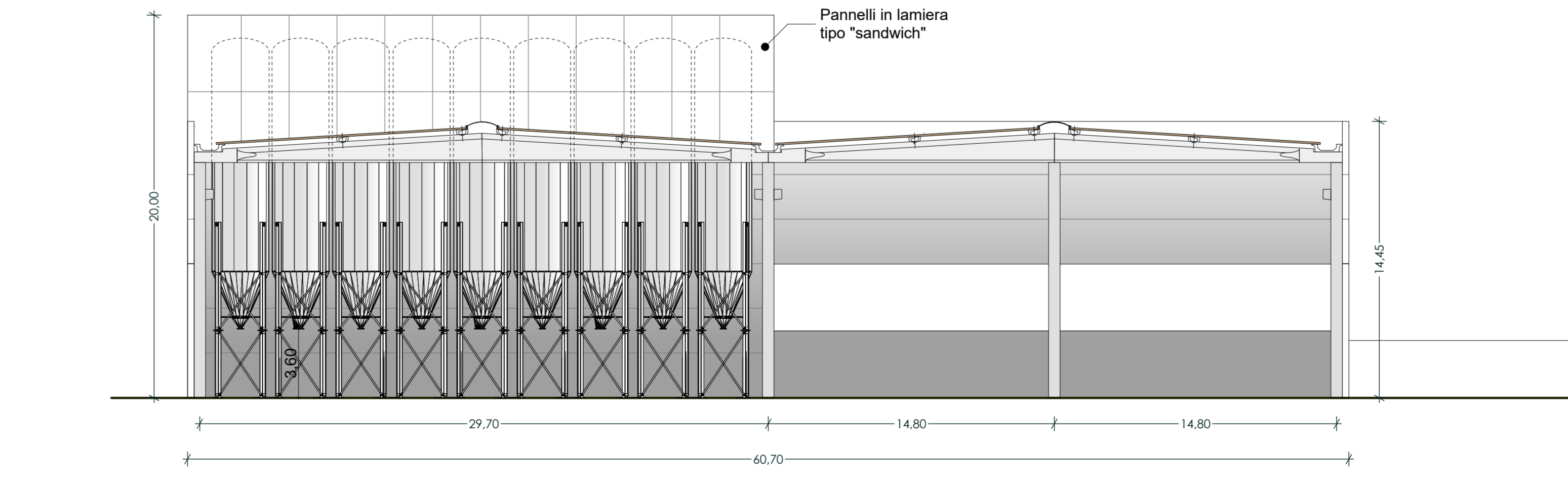
PROSPETTO SUD - SCALA 1:200



PROSPETTO EST - SCALA 1:200



SEZIONE B-B - SCALA 1:200



SEZIONE A-A - SCALA 1:200



INQUADRAMENTO GENERALE INTERVENTO

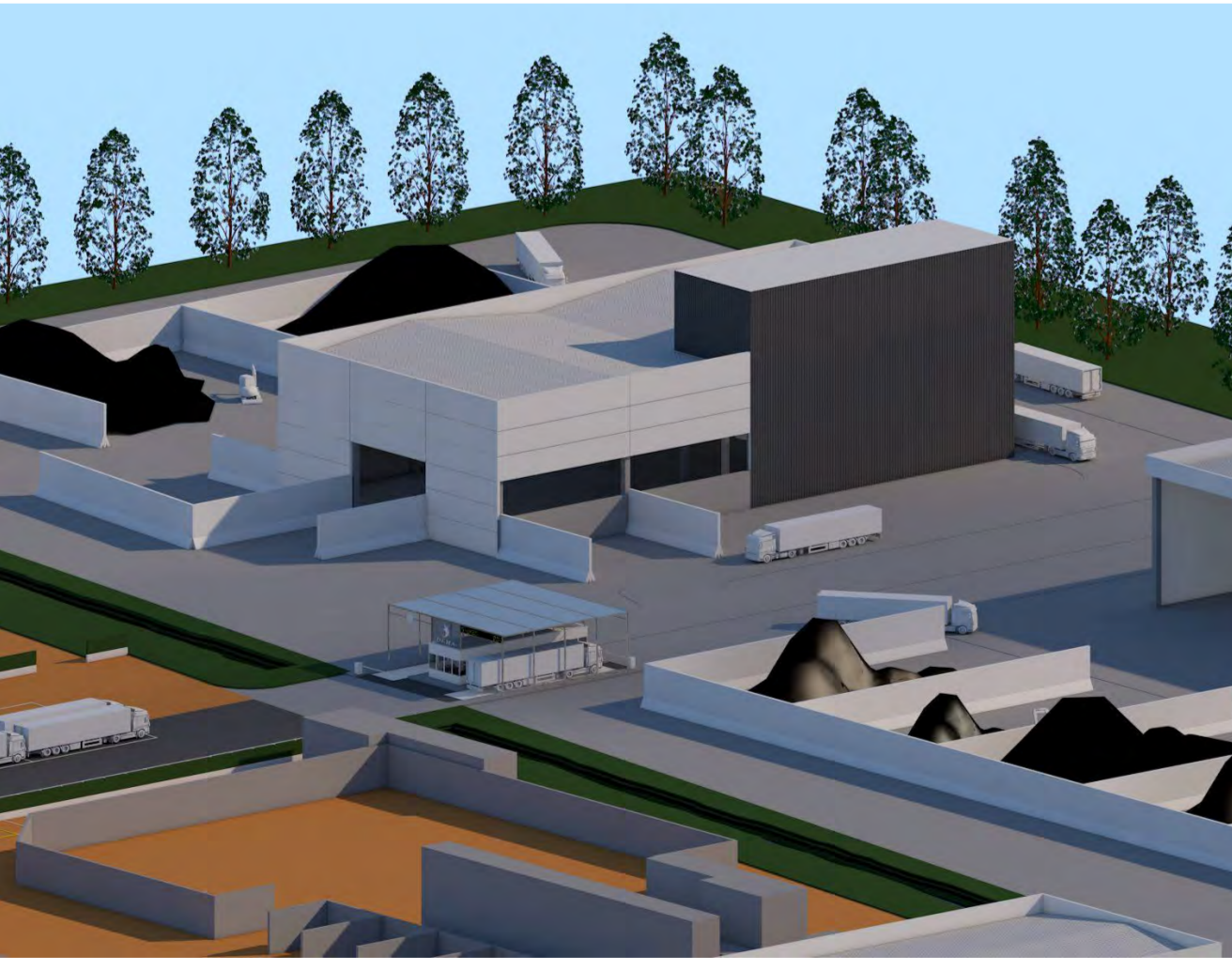


IMMAGINE FOTOREALISTICA 1



IMMAGINE FOTOREALISTICA 2

COMUNE DI CALVISANO REGIONE LOMBARDIA
PROVINCIA DI BRESCIA

SUAP
Progetto di ampliamento per il potenziamento attività produttiva
esistente "DIMA s.r.l."
SUAP ai sensi dell'art. 8 del DPR 160 del 2010

COMITENTE E PROPRIETARIO
DI.M.A. DIMA srl
Via Dugali Sera snc
25018 Montichiari BS

ATTIVITA' PRODUTTIVA UTILIZZATRICE
DIMA srl
Via Carpenedo, 16/B,
25012 Calvisano BS

PROGETTO
COMPONENTE URBANISTICA - PIANO ALTERNATIVO - VAS
Urbanistica & Servizi
Home Page: www.urbanisticaeservizi.com
e-mail: info@urbanisticaeservizi.com
Plan: Fabrizio Franceschini
Ordine degli APPC della provincia di Brescia n°2345

COMPONENTE EDILIZIA
Studio Civlesse
Home Page: www.studiocivlesse.com
e-mail: studiocivlesse@gmail.com
Arch. Paolo Vaccari
Ordine degli APPC della provincia di Brescia n°2290

COMPONENTE GEOLOGICA
A & P. sas - Geologia Geotecnica e Dati
Geol. Corrado Anelli
COMPONENTE RECUPERO DELLO STATO AMBIENTALE
Econord Ambiente srl
Home Page: www.esso-nord.it
e-mail: info@eco-nord.it

COMPONENTE AUTORIZZAZIONE AMBIENTALE
Dott.Agr. Gabriele Zola
Ordine dei Dottori Agronomi Forestali di Brescia n°201

ELABORATO: **ED_06**
TITOLO:
Fabbricato 3 Impianto di Betonaggio
- Pianta, prospetti e sezioni

DATE: Settembre 2023 SCALA: varie

NOTE: ver.

AI SENSI DELLE VIGENTI LEGGI SUI DIRITTI D'AUTORE QUESTO ELABORATO NON POTRA' ESSERE COPRATO, RIPRODOTTO O COMUNICATO AD ALTRE PERSONE O DITTE SENZA AUTORIZZAZIONE DEI PROFESSIONISTI