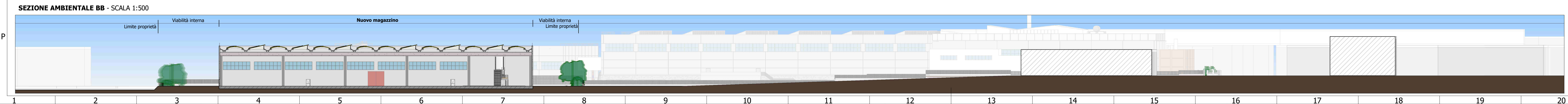
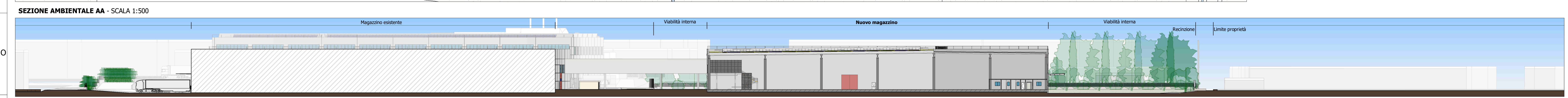
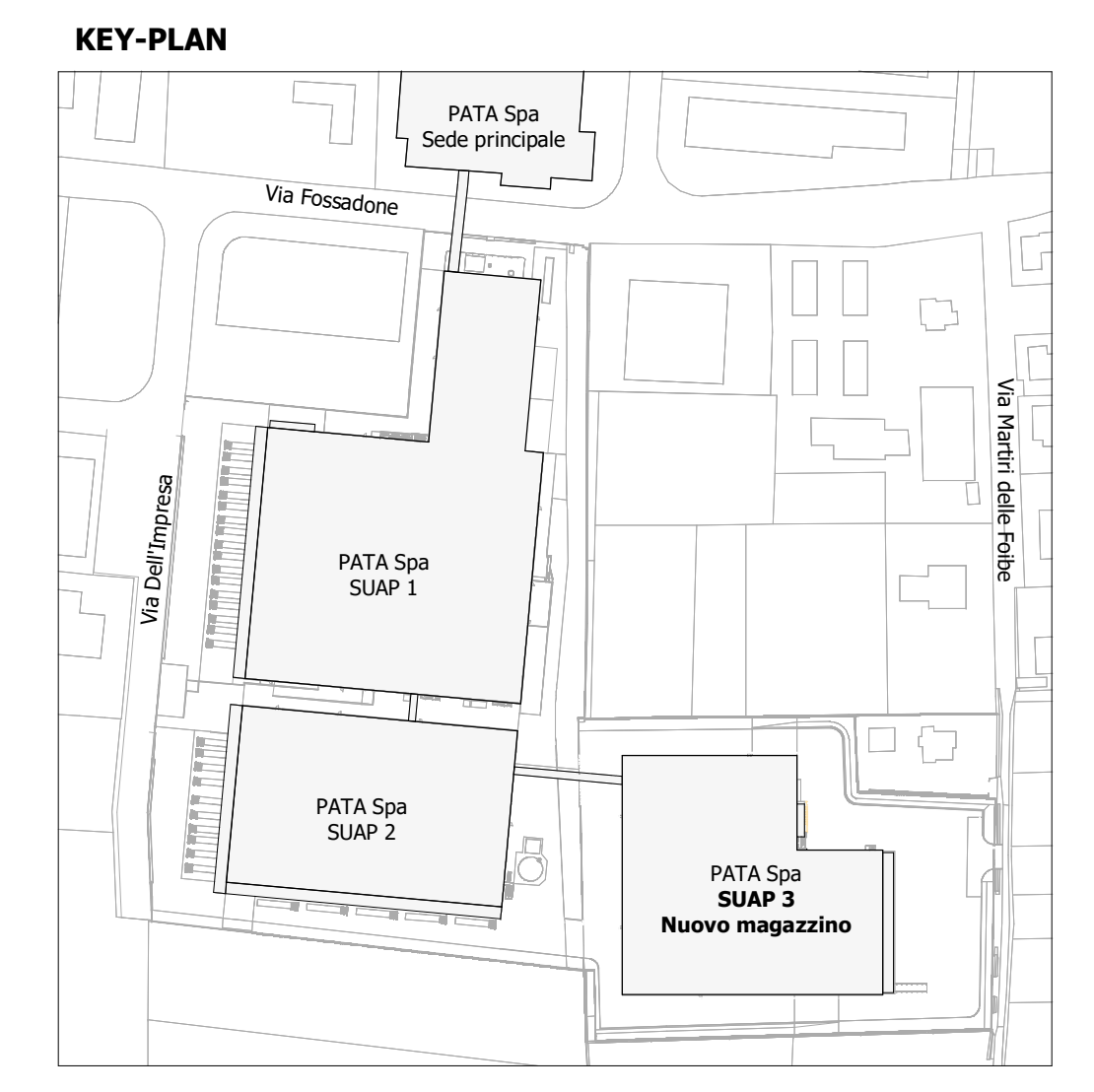
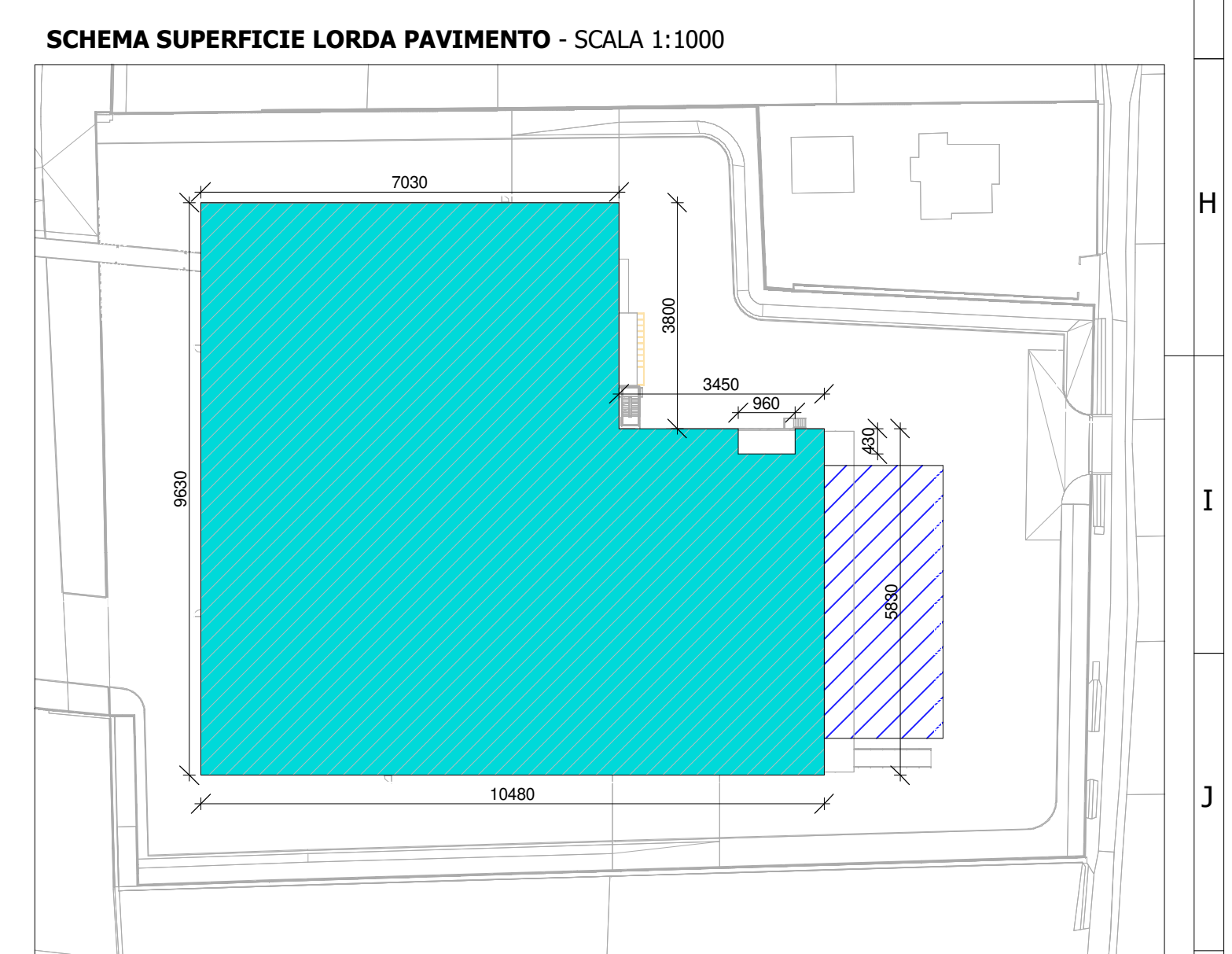
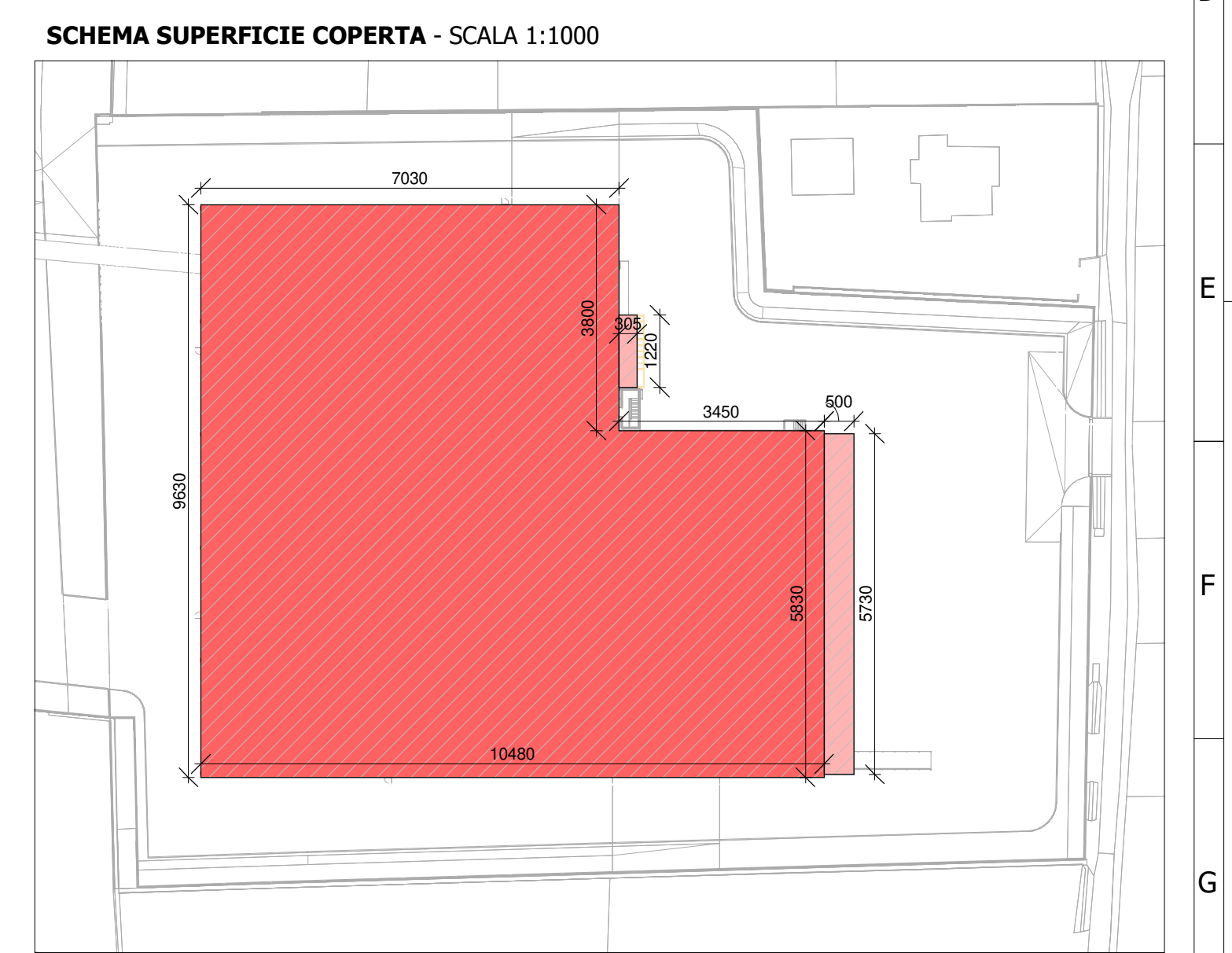


**LEGENDA**

Comparto SUAP	Fossati e scoline
Percorso carrabile	Viabilità interna in asfalto
Accesso carrabile	Viabilità esterna in asfalto
Accesso pedonale	Viabilità esterna non pavimentata
Quota altimetrica relativa La quota +0,00m di riferimento corrisponde alla quota pavimento finito del fabbricato SUAP 2 esistente.	Area scoperte non pavimentate
Abbrutture e arbuti - Esterni	Caschetto esistente SUAM Ø 6" non incamiciato (150 cm circa da p.c.)
Abbrutture e arbuti - Nuovo impianto (copertura adozione ex capanno, fessure, acciaio campese)	Caschetto SUAM Ø 6" incamiciato (150 cm circa da p.c.)
Elettrodotti esistenti	Fascia di rispetto gasdotto SUAM autorizzata da 2+2 m dall'asse della condotta
Rete elettrica interrata	Fascia di rispetto gasdotto SUAM da servizi 6+6 m dall'asse della condotta
	Fascia di rispetto gasdotto SUAM da servizi 2+2 m dall'asse della condotta

Superficie coperta nuovo magazzino = 8.781 mq
Superficie coperta pensiline = 324 mq
SUP piano terra nuovo magazzino = 8.740 mq
Superficie parcheggi privati = 900 mq



**LOGOS Engineering S.r.l.**  
 Design n° 8022 Data 21.11.2023  
 Rev n° 2/7  
 Scale 1:2000; 1:500; 1:100  
 Price 784-23

**PATA SPA SUAP PATA 3 NUOVO MAGAZZINO**  
**PLANIMETRIA GENERALE, SEZIONI AMBIENTALI E PLANIMETRIE VERIFICHE SUPERFICI**  
**Stato di Progetto**

**Committente:** PATA S.P.A. - Castiglione delle Stiviere - MN  
 Via Maestri del Lavoro, 48 - 46043 Castiglione d'Oliviero (MN)  
 Ing. Giovanni Bordani

**Uffici:** Castiglione delle Stiviere - MN  
 Via Maestri del Lavoro, 48 - 46043 Castiglione d'Oliviero (MN)  
 Ing. Gerardo Bigotti

**Gruppo di progettazione:** Massimo Messori, Marco Abate, Davide Nodari, Gerardo Bigotti, Marco Coghi, Claudio Brentaghi, Ing. Gerardo Bigotti

Questo documento è proprietà della Logos Engineering S.r.l. e non può essere copiato, ristampato, distribuito o utilizzato in alcun modo senza la scritta autorizzazione. Qualora fosse utilizzata a scopo promozionale o pubblicitario senza permesso scritto dalla Logos Engineering S.r.l. sarà considerata una violazione delle norme vigenti in materia di diritto d'autore e di privacy.