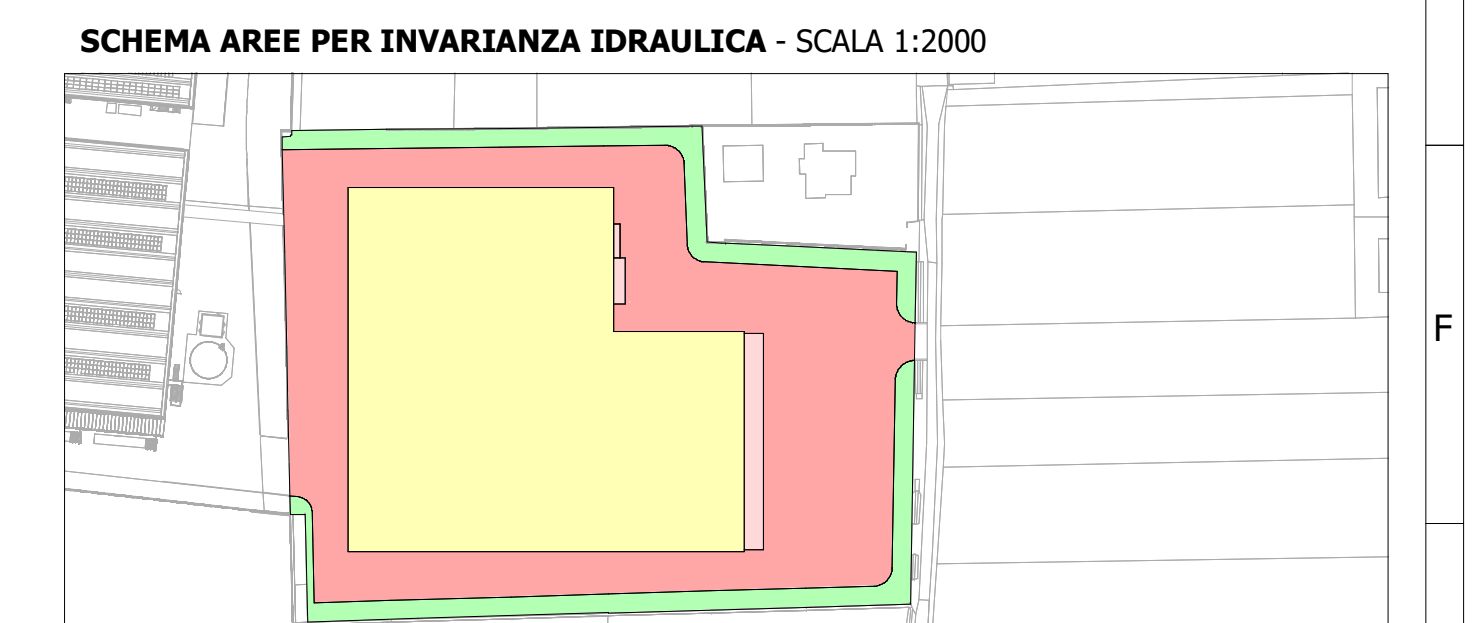
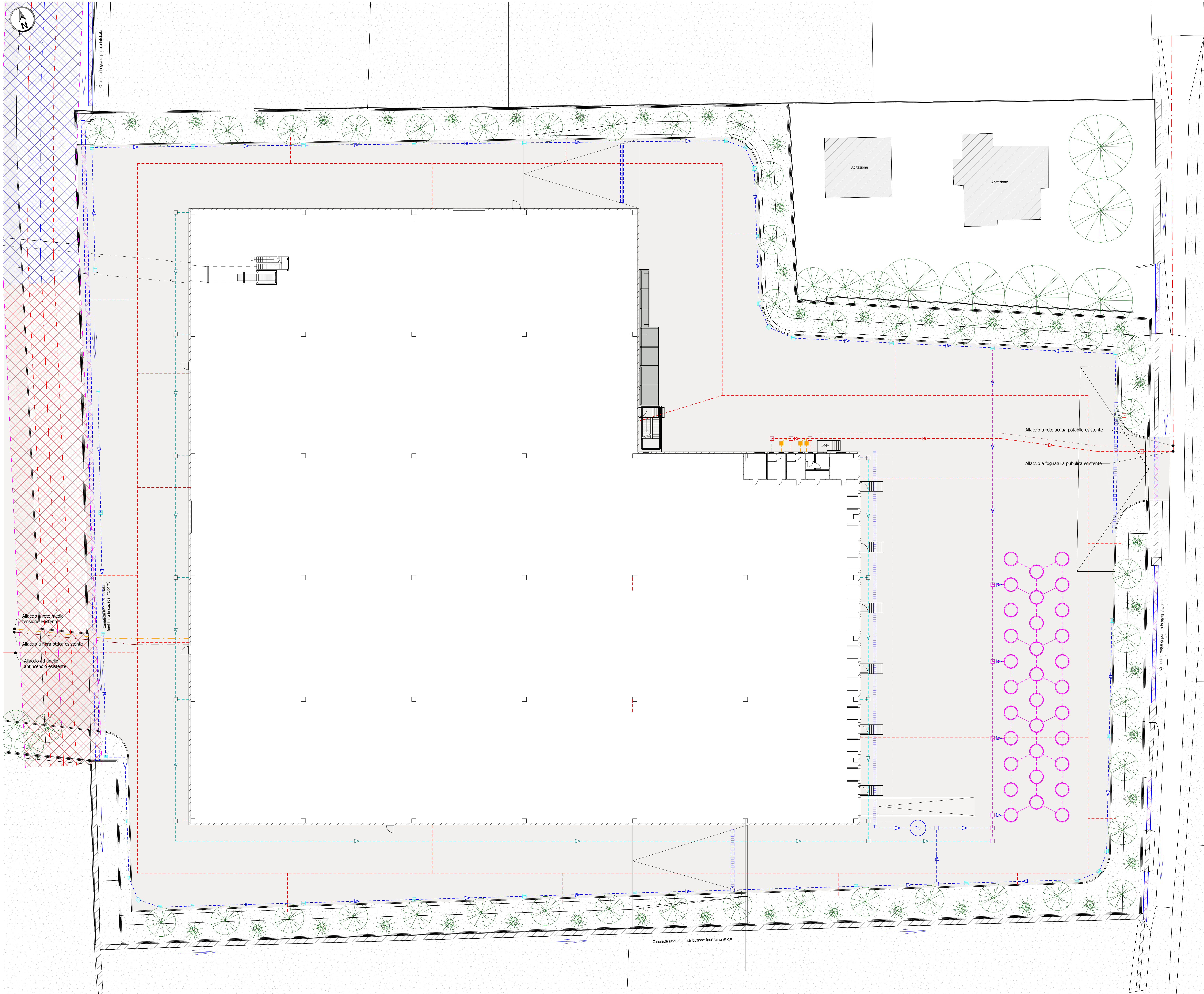


PIANTA RETI TECNOLOGICHE - SCALA 1:200



| | | |
|--|---|---|
| Logos Engineering S.r.l. Via Salaria, 295 - 00198 Roma (RM) - Italia Tel. 06 4781001 - Fax 06 4781002 www.logosengineering.it | Disegno N° 8023 Foglio N° 3/7 Scala 1:2000; 1:200 | Data 21.11.2023 Revisione Pagina 784-23 |
| | Intervento: PATA SPA SUAP PATA 3 NUOVO MAGAZZINO RETI TECNOLOGICHE | |
| Committente: PATA S.P.A. Via Maestri del Lavoro, 48 46043 Castiglione d'Stiviere (MN) | Ubicazione: Castiglione delle Stiviere -MN Fig.13, Mappe: 471, 470, 245, 244, 114, 93, 116, 246, 115, 94, 117, acque (parte) | |
| Direttore Tecnico: Ing. Giovanni Bordani | Gruppo di progettazione: Giovanni Bordani, Massimo Mosconi, Marco Abate, Davide Nodari, Gerardo Bigonzi, Marco Coghi, Claudio Brentegani | Consulente: Ing. Germano Bigonzi |

Questo documento è proprietà della Logos Engineering S.r.l. e non deve essere ristampato, copiato, distribuito o utilizzato in alcun modo senza il permesso scritto della Logos Engineering S.r.l. La Logos Engineering S.r.l. non è responsabile per i danni causati dall'uso non autorizzato di questo documento.