

RIPRESA FOTOGRAFICA 1



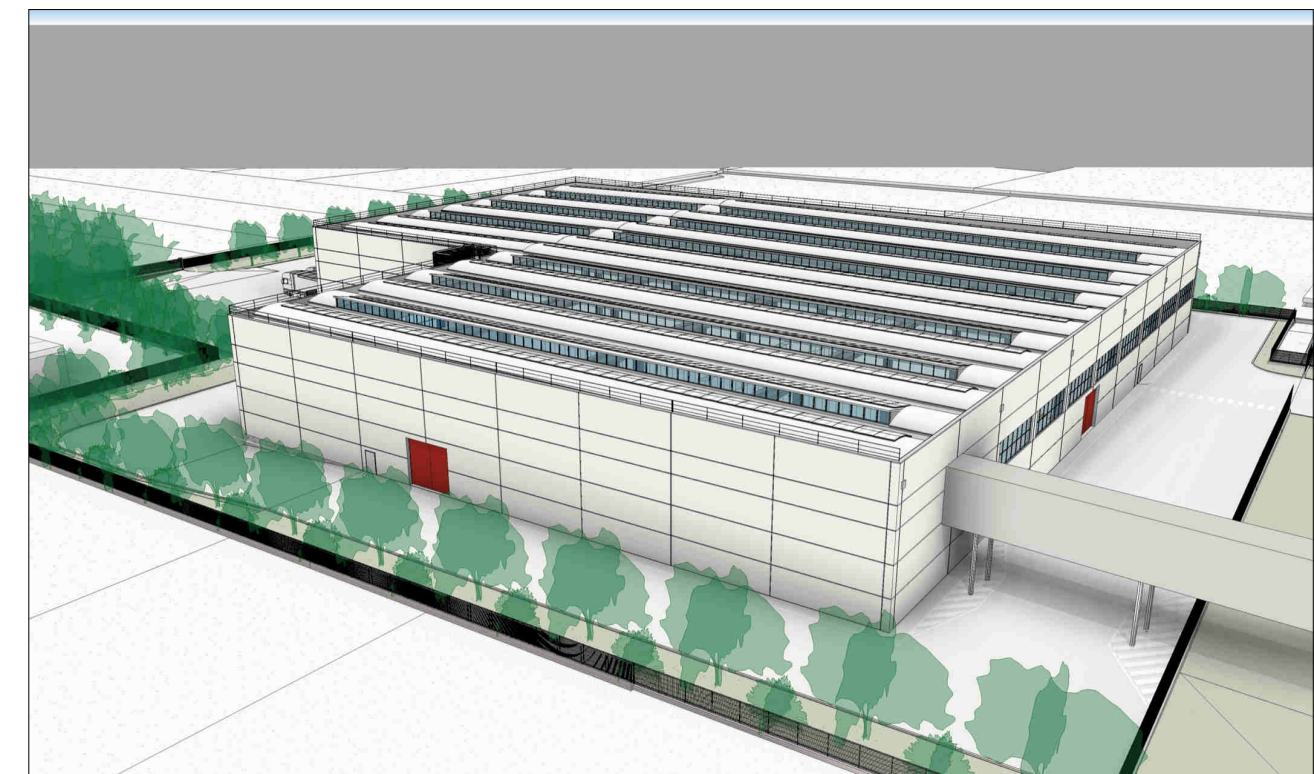
FOTOINSERIMENTO 1



VISTA 3D DA SUD-EST



VISTA 3D DA NORD-EST



RIPRESA FOTOGRAFICA 2



FOTOINSERIMENTO 2



FOTOINSERIMENTO SU ORTOFOTO E RIPRESE FOTOGRAFICHE



RENDER - TUNNEL DI COLLEGAMENTO AEREO



RENDER - BAIE DI CARICO



<p>Logos Engineering S.r.l. Via Bottari, 10/A - 46043 Castelfranco (MN) - Italia TELEFONO: +39 0530 770208 - FAX: +39 0530 770223 logos@logosengineering.it - www.logosengineering.it</p>	Disegno N°	8027	Data	21.11.2023
	Tavola N°	7/7	Revisione	
	Scala		Pratica	784-23
Intervento	PATA SPA SUAP PATA 3 NUOVO MAGAZZINO			
Oggetto	FOTOINSERIMENTI E VISTE 3D			
Committente	<p>PATA S.P.A. Via Maestri del Lavoro, 48 46043 Castiglione d/Stiviere (MN)</p>		Ubicazione Castiglione delle Stiviere - MN Fig.13, Mapp. 471, 470, 243, 244, 114, 93, 116, 246, 115, 94, 117, acque (parte)	
Direttore Tecnico	Gruppo di progettazione: Giovanni Bordanani, Massimo Mascioni, Marco Albate, Davide Nodari Ing. Germano Bignotti, Marco Coghi, Claudio Brentegani, Ing. Germano Bignotti		Controllo Ing. Germano Bignotti	
Questo documento è proprietà delle ditte sopra citate. A termini della legge vigente sulla proprietà, il presente disegno non potrà essere copiato, riprodotto o comunque comunicato a terzi persone o ditte né parzialmente utilizzato per l'esecuzione dello stesso o altri lavori senza il nostro permesso scritto. This document is the office's property and cannot be used by others for any purpose, without prior written permission.				