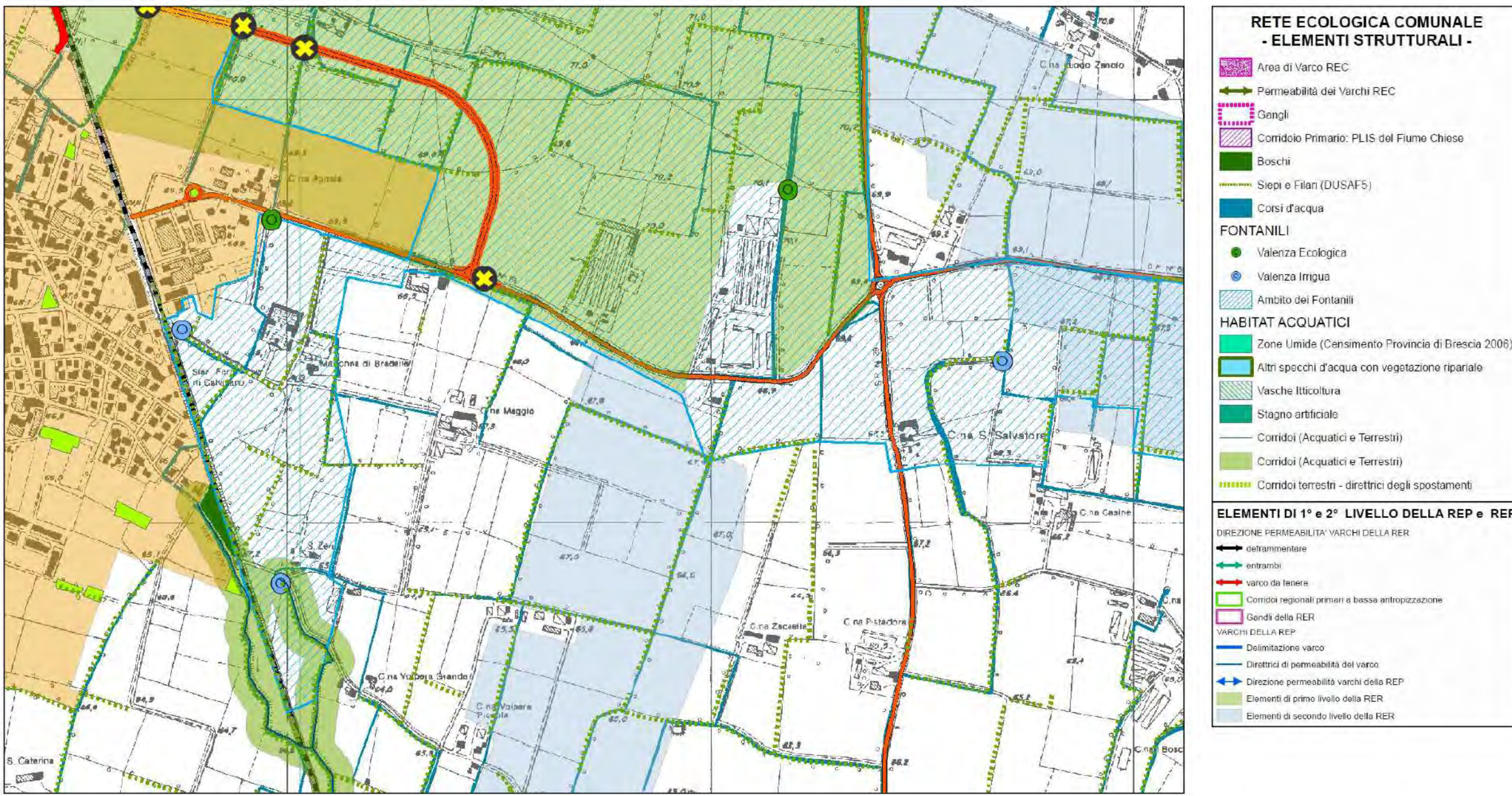
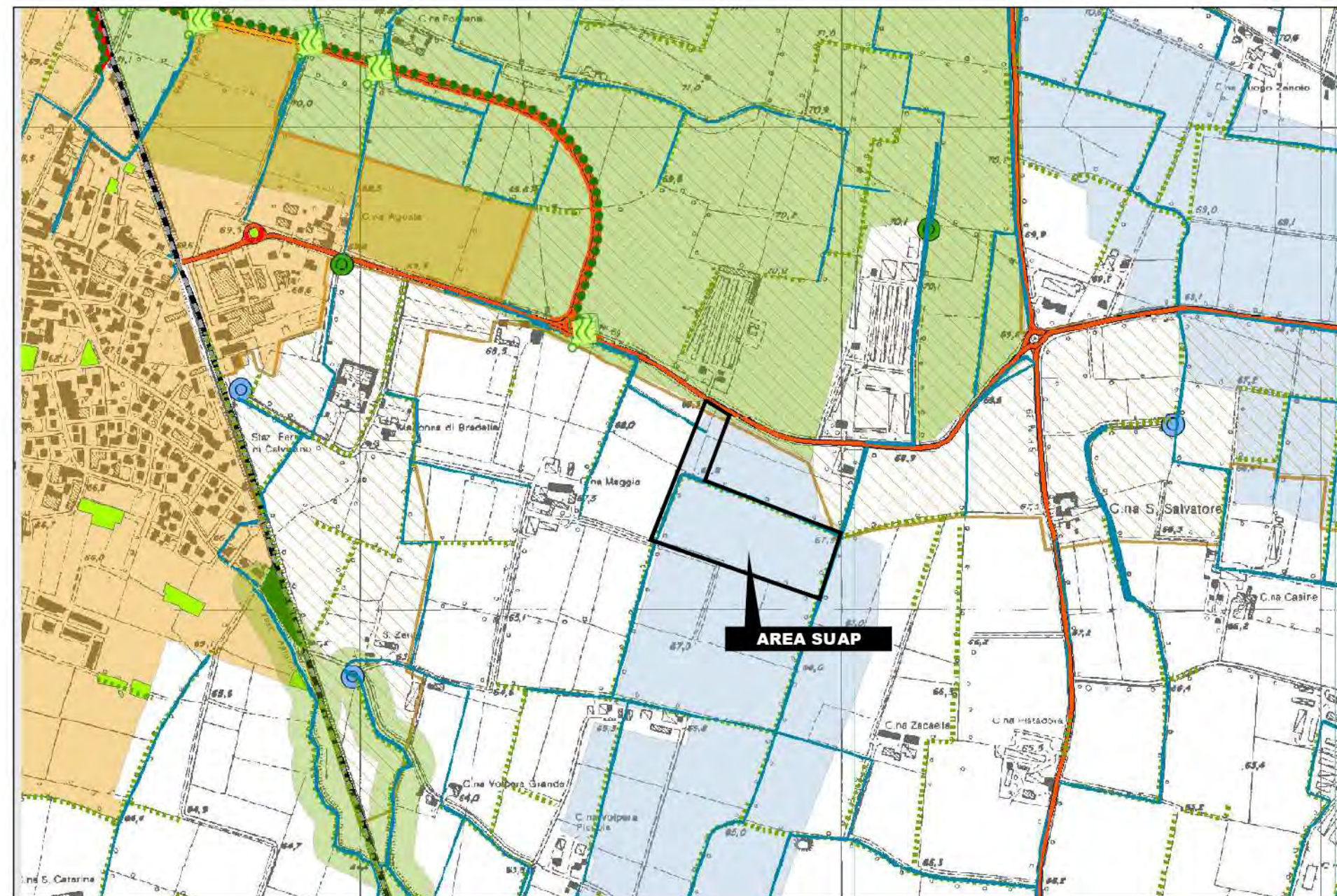


REC - STATO DI FATTO



REC PROGETTO DA PGT VIGENTE



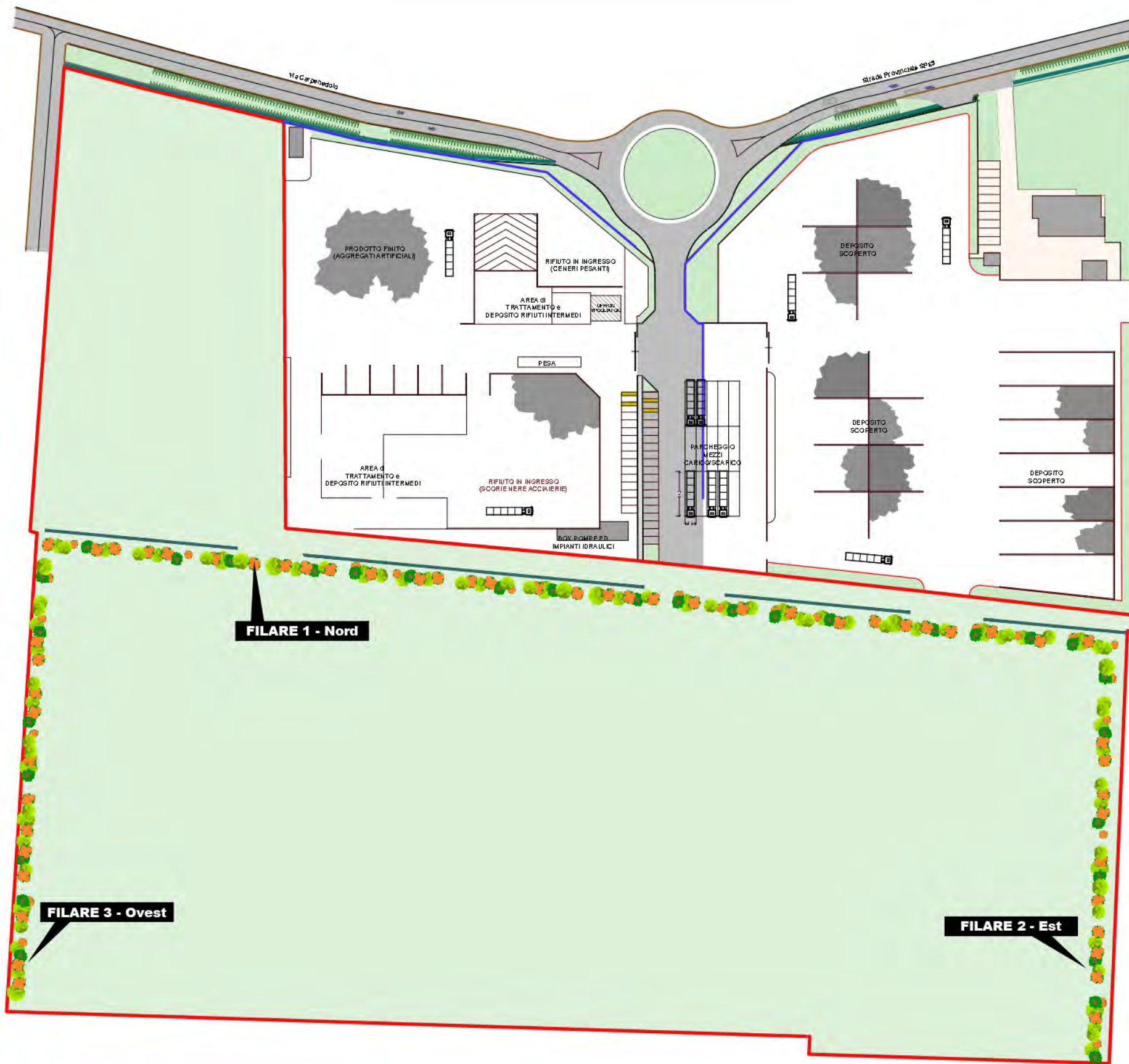
ANTE OPERAM (fonte relazione agronomica)

Filare 1 - Nord
 Filare discontinuo, disetaneo, in pessimo stato di manutenzione con presenza di alberi secchi od in cattive condizioni fitosanitarie e strutturali diffuso sviluppo di rovi ed edera che "soffocano" la vegetazione. Tra gli alberi si osservano qualche esemplare di platano a ceppaia, acero campestre, salice bianco e pioppo nero. Tutti di dimensioni non rilevanti. Tra gli arbusti si rileva la presenza di nocciolo, sambuco, corniolo.

Filare 2 - Est
 Filare con caratteristiche simili al filare a nord dei mapp. 65,66, 67, sia per quanto riguarda le specie presenti che lo stato di manutenzione.

Filare 3 - Ovest
 Filare rado e discontinuo. Si osserva la presenza di qualche esemplare isolato di olmo (di dimensioni contenute), acero campestre, noce comune. Tra gli arbusti si osservano il prugnolo ed il sambuco. Diffuso il rovo.

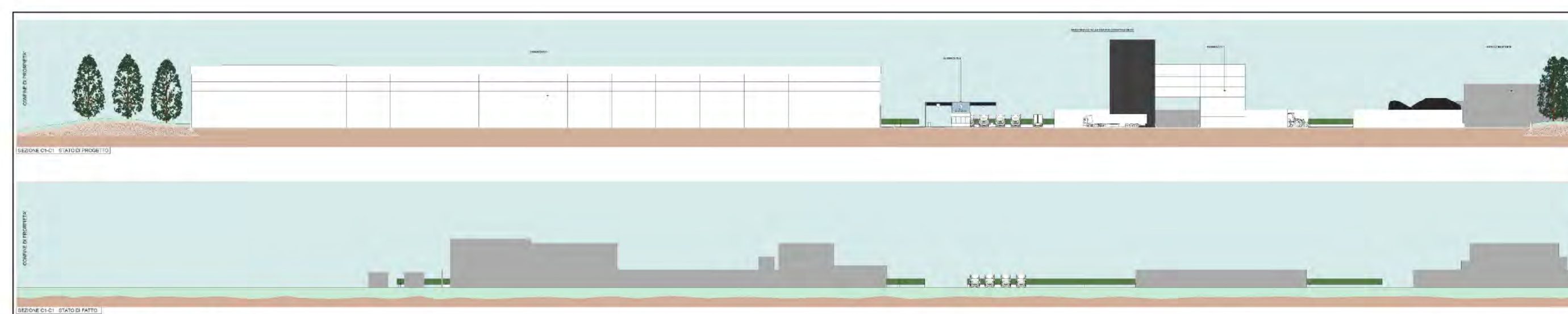
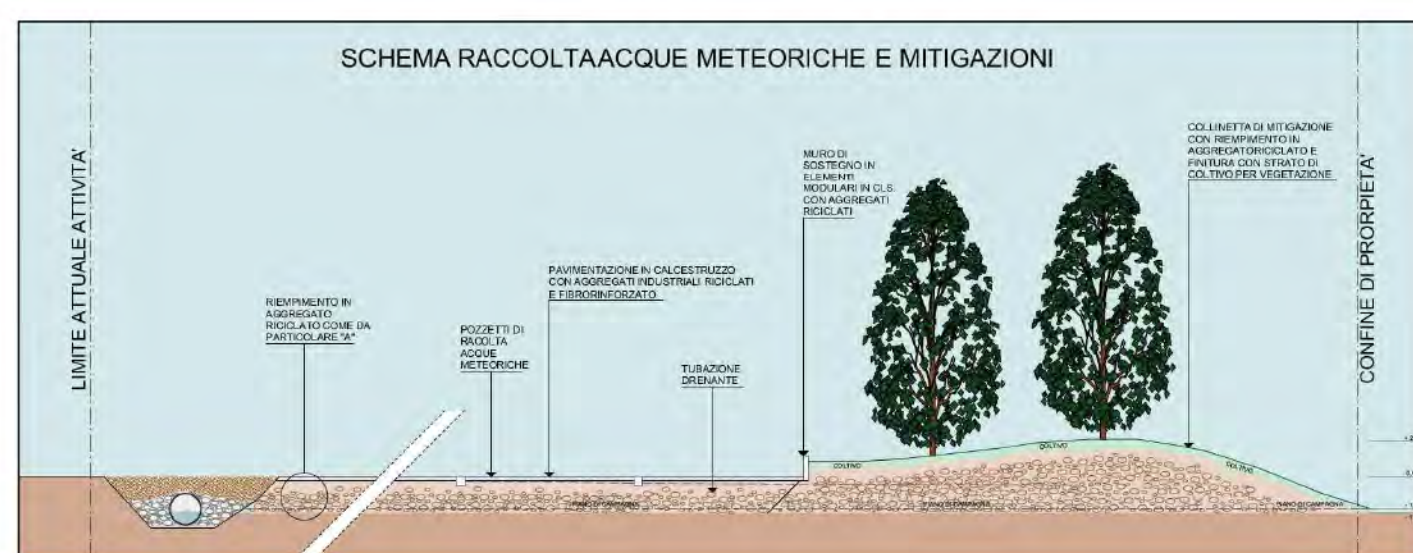
POST OPERAM (fonte relazione agronomica)
 La nuova vegetazione di progetto sarà caratterizzata da alberi ed arbusti di tipo autoctono e con elevata valenza ecologica. Tale vegetazione potrà concorrere, per quanto possibile, alla ricucitura dell'assetto vegetazionale locale.



VEGETAZIONE ANTE OPERAM



VEGETAZIONE POST OPERAM



COMUNE DI CALVISANO REGIONE LOMBARDIA PROVINCIA DI BRESCIA

SUAP
 Progetto di ampliamento per il potenziamento attività produttiva esistente "DIMA s.r.l."
 SUAP ai sensi dell'art. 8 del DPR 160 del 2010

COMITENTE E PROPRIETARIO
D.I.M.A. DIMA srl
 Via Carpenedolo, 16B,
 25012 Calvisano BS

ATTIVITA' PRODUTTIVA UTILIZZATRICE
 DIMA srl
 Via Carpenedolo, 16B,
 25012 Calvisano BS

PROGETTO
 COMPONENTE URBANISTICA - PIANO ATTUATIVO - VAS
Urbanistica & Servizi
 Home Page www.urbanisticaeservizi.com
 e-mail info@urbanisticaeservizi.com
 Plan. Fabrizio Franceschini
 Ordine degli APPC della provincia di Brescia n°2345

COMPONENTE EDILIZIA
Studio Civiesse
 Home Page www.studiociviesse.com
 e-mail studiociviesse@gmail.com
 Arch. Paolo Vaccari
 Ordine degli APPC della provincia di Brescia n°2290

COMPONENTE GEOLOGICA
A & P. sas - Geologia Geotecnica e Dati
 Geol. Corrado Alletti
 Ordine dei Geologi della provincia di Brescia n°900

COMPONENTE AUTORIZZAZIONE AMBIENTALE
Econord Ambiente srl
 Home Page www.eco-nord.it
 e-mail info.eco-nord.it

COMPONENTE AUTORIZZAZIONE AMBIENTALE
Dott. Agr. Gabriele Zola
 Ordine dei Dottori Agronomi Forestali di Brescia n.201

ELABORATO: **URB_04**
 TITOLO: Rete ecologica locale - Proposta di mitigazione del progetto SUAP
 DATE: SETTEMBRE 2023 SCALA:
 NOTE: VEF.

AI SENSI DELLE VIGENTI LEGGI SU I DIRITTI DI AUTORE, QUESTO ELABORATO NON POTRA' ESSERE COPIATO, RIPRODOTTO O COMUNICATO AD ALTRE PERSONE O DITTE SENZA AUTORIZZAZIONE DEI PROFESSIONISTI