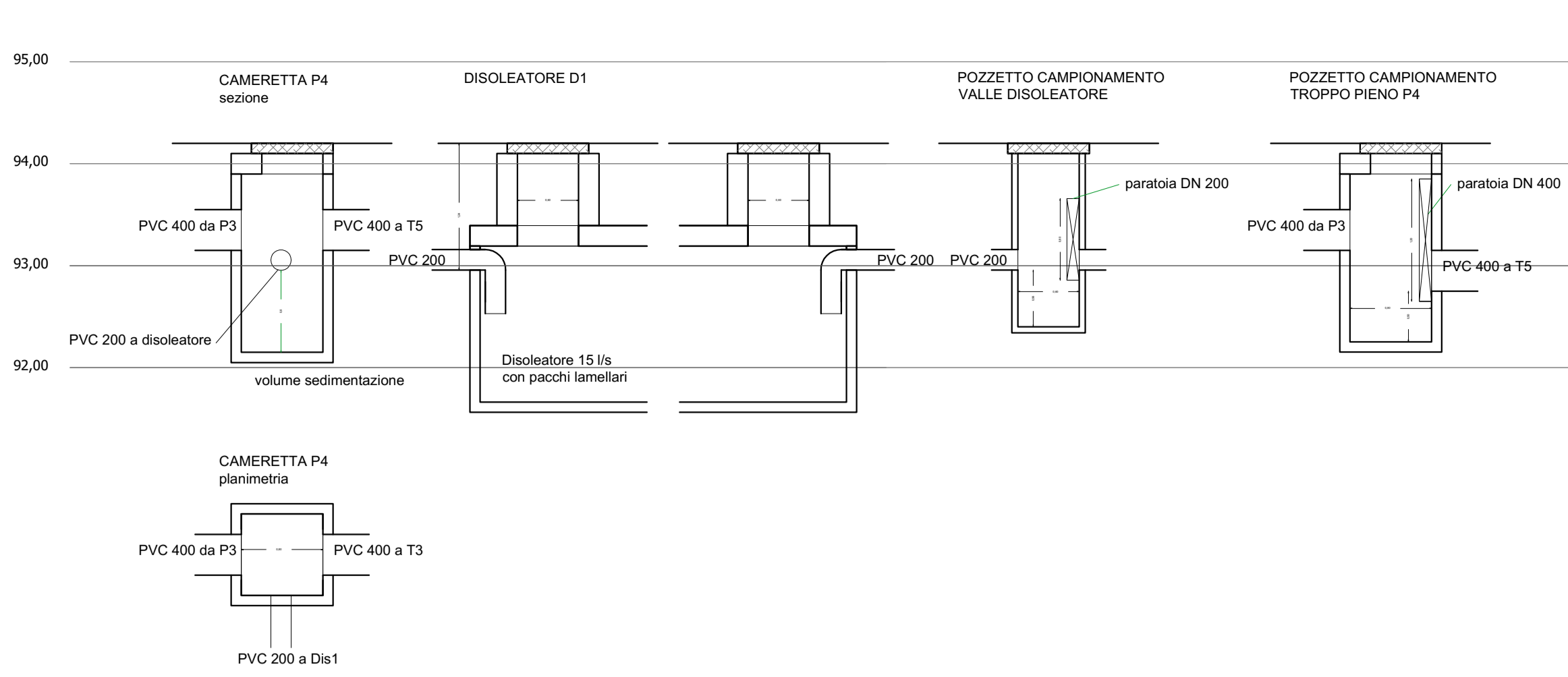
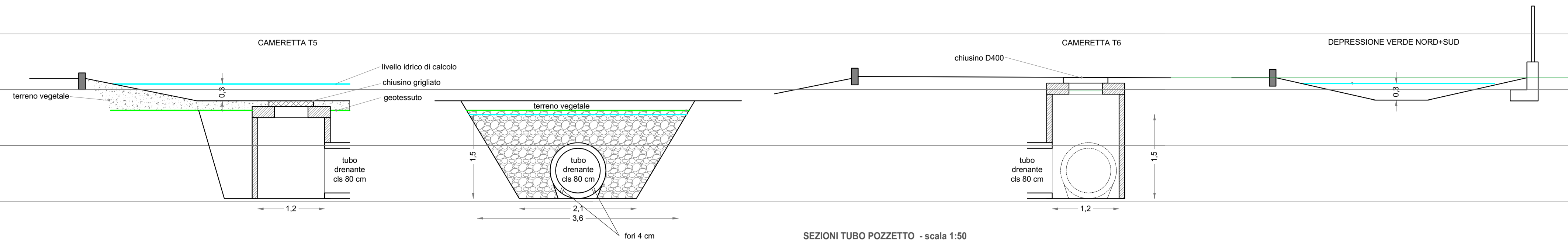


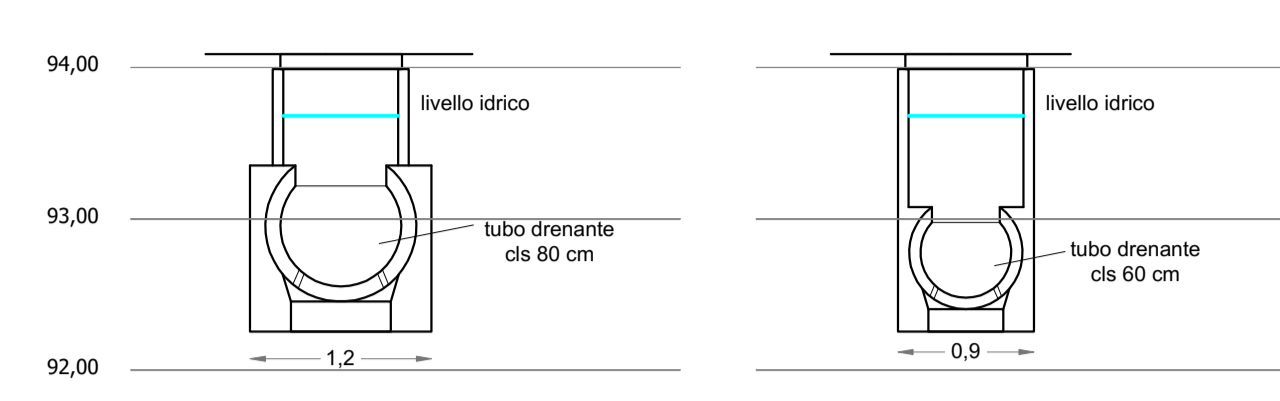
SEZIONE ACQUE PIAZZALI P4 - DISOLEATORE D1 - TRINCEA - scala 1:50



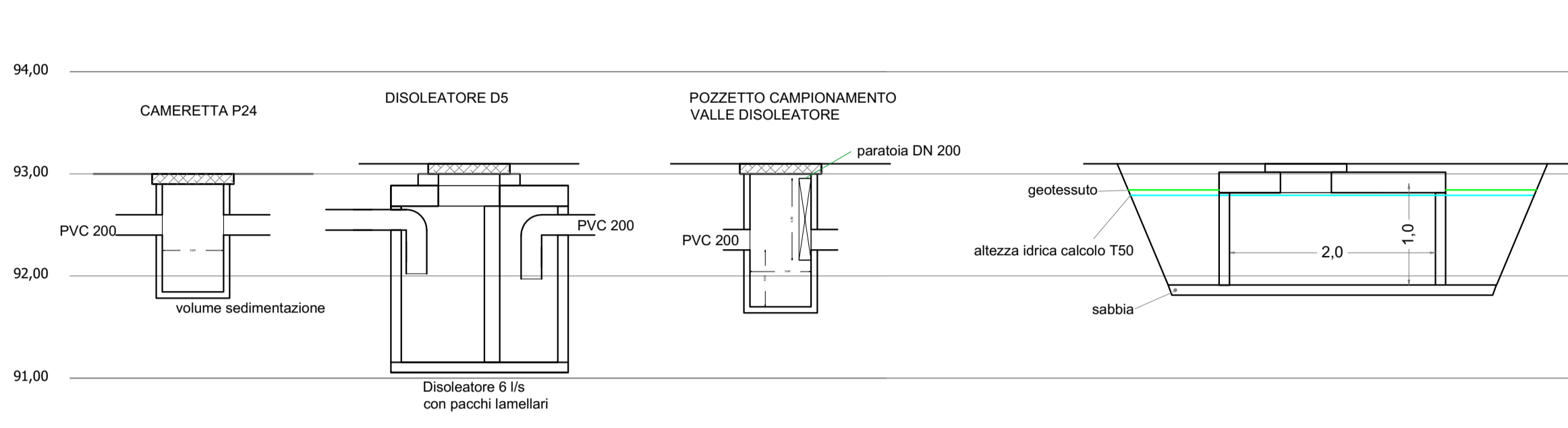
SEZIONE TRINCEA DISPERSIONE T5-T6 - scala 1:50



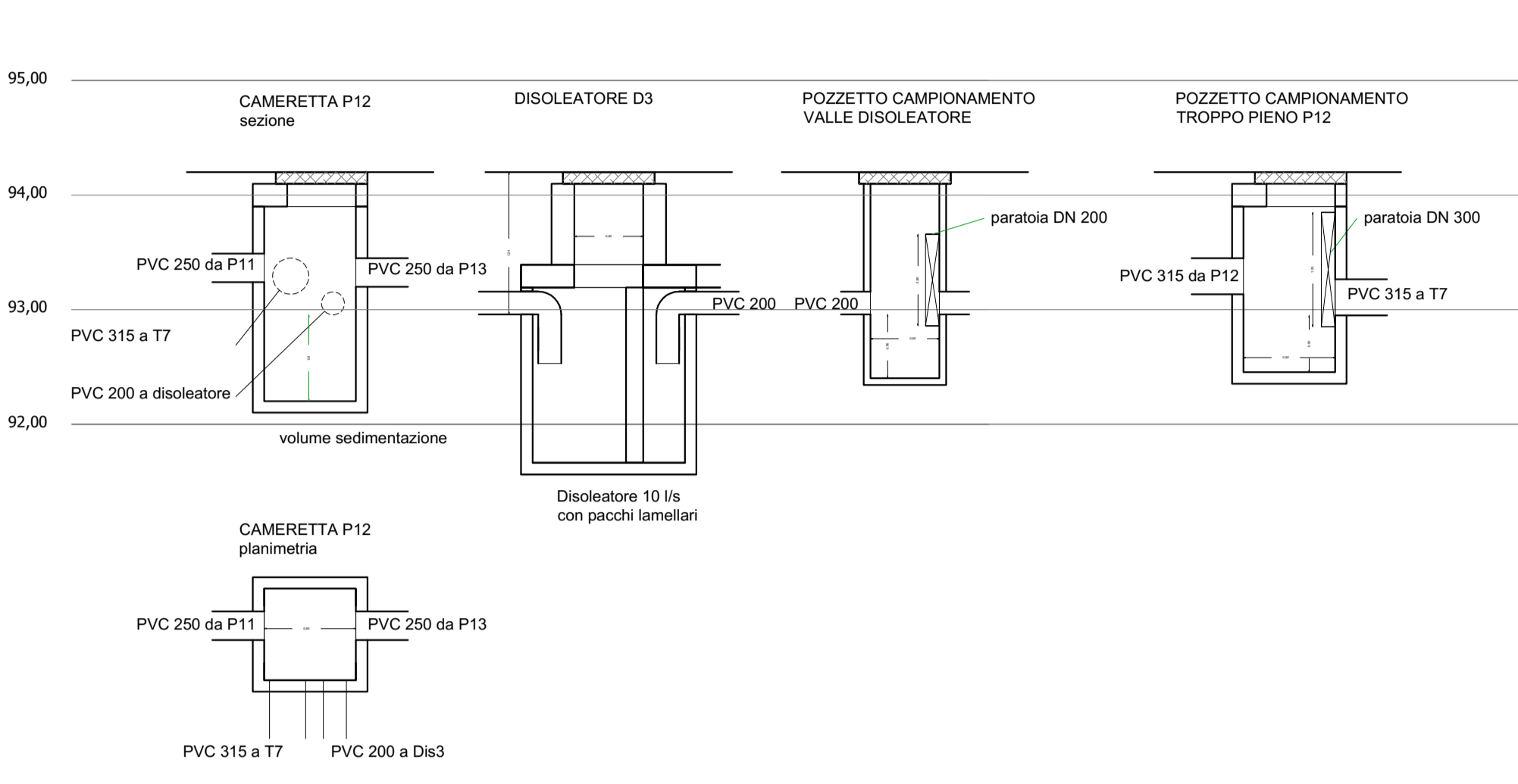
SEZIONI TUBO POZZETTO - scala 1:50



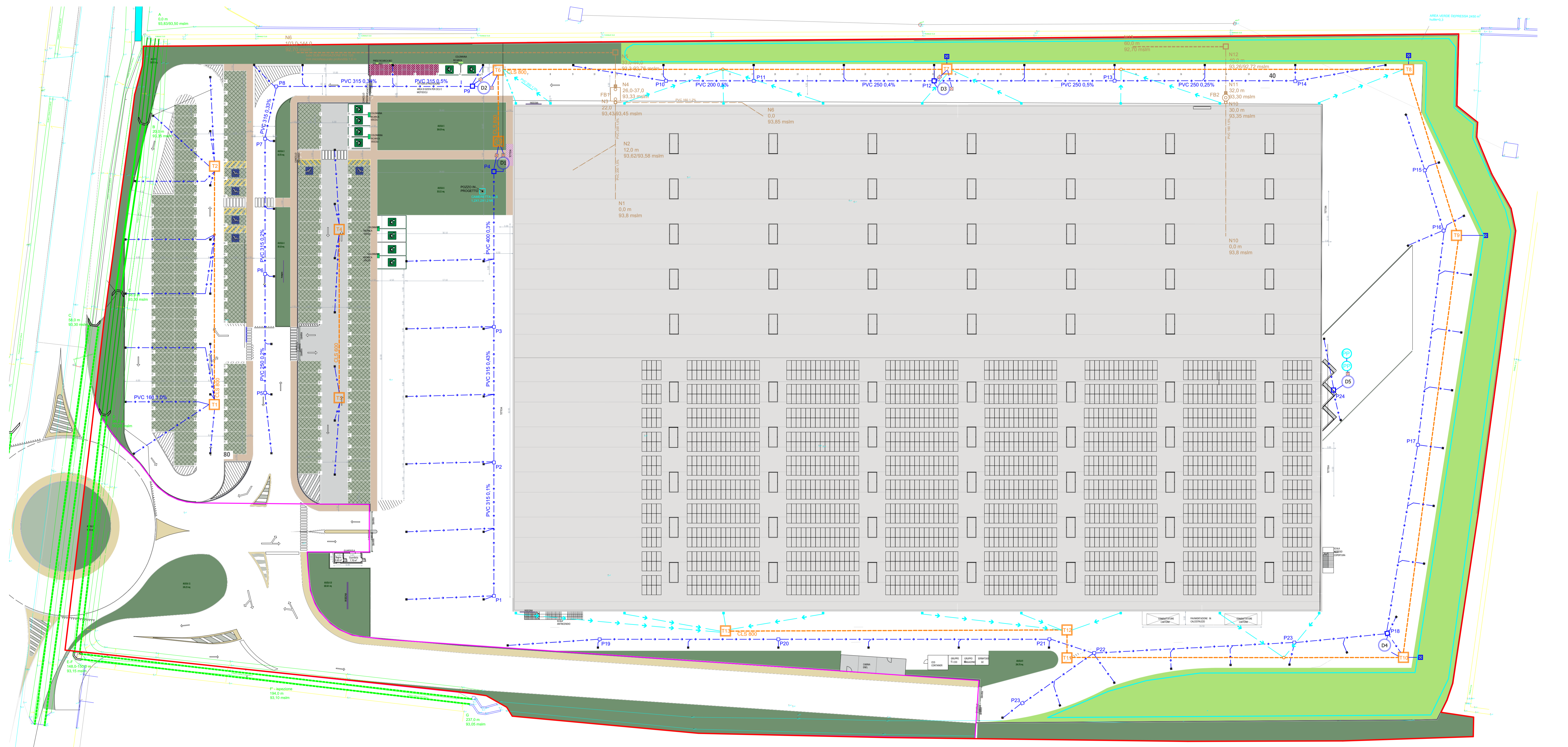
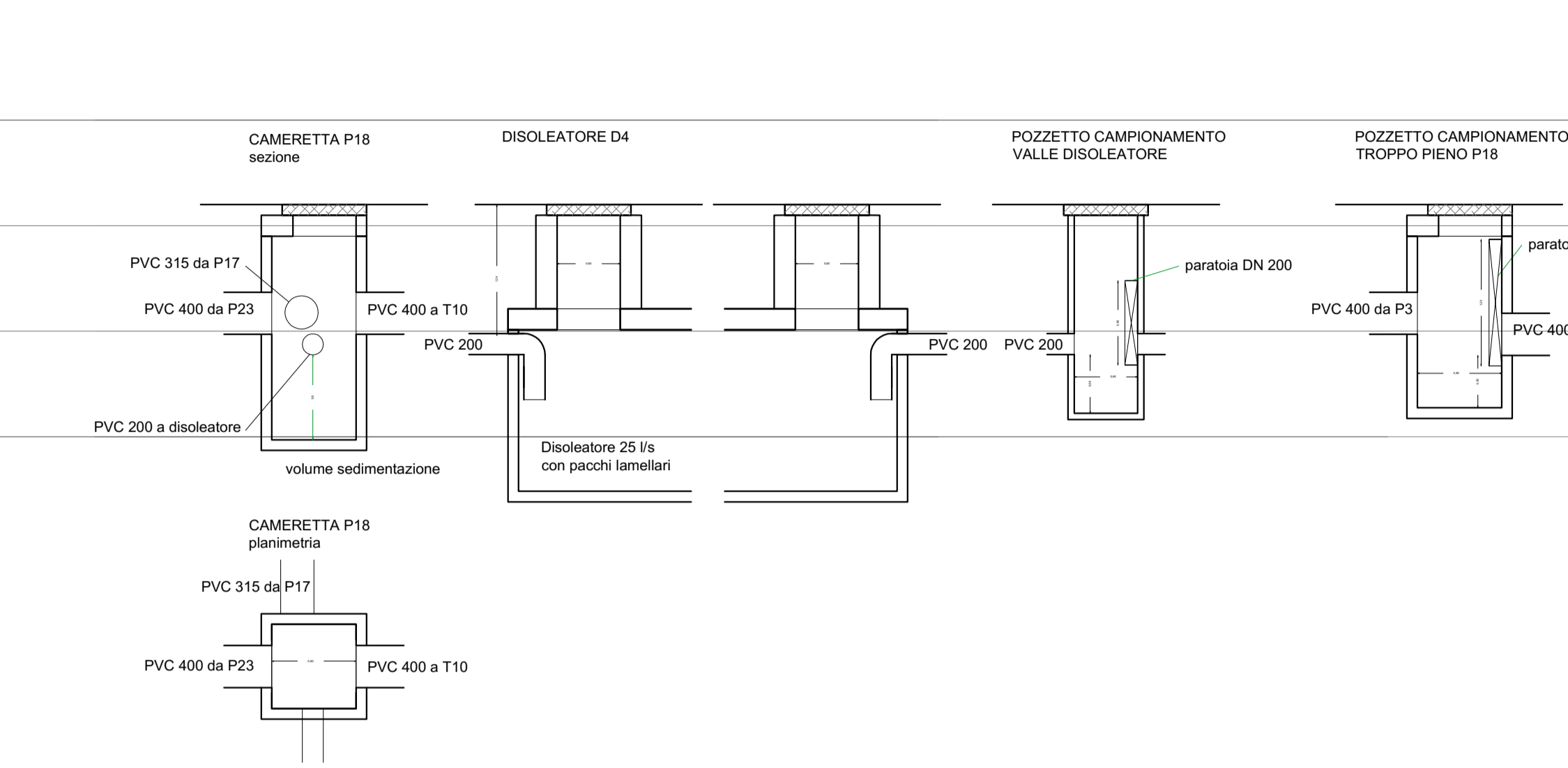
SEZIONE ACQUE PIAZZALI P4 - DISOLEATORE D5 - POZZO PERDENTE - scala 1:50



SEZIONE ACQUE PIAZZALI P12 - DISOLEATORE D3 - TRINCEA - scala 1:50



SEZIONE ACQUE PIAZZALI P18 - DISOLEATORE D4 - TRINCEA - scala 1:50



TUBO DRENANTE IN CLS. (PER TUB. DIAM. > 300)



PARATOIA AD AZIONAMENTO MANUALE

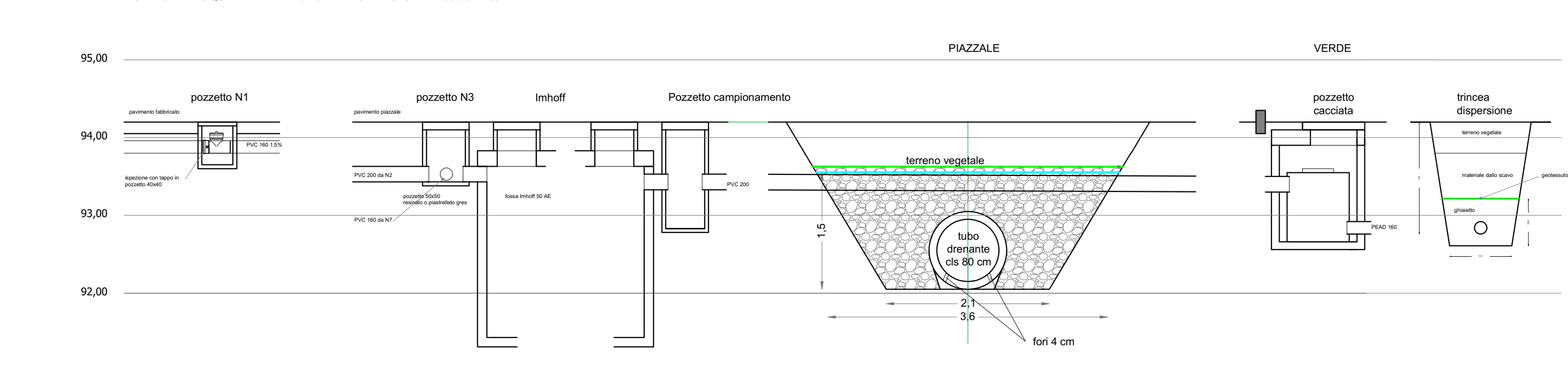


LEGENDA RETE FOGNARIA	
[Red line]	AREA DI INTERVENTO
[Pink line]	AREA OPERE URBANIZZAZIONE
[Green area]	ALUOLE
[Green hatched area]	ASFALTO DRENANTE
[Grey hatched area]	ASFALTO BITUMINATO
[Light grey area]	AREA PAVIMENTATA IN CALCESTRUZZO SPAZZOLATO
[Black area]	RECINZIONE
[Blue area]	PERCORSI PEDONALI A RASO IN CEMENTO COLORATO
[Brown area]	MARCIAPIEDI IN AREA PRIVATA
[Light green area]	AREE VERDE DEPRESSA
[Light green dashed line]	RETICOLO IDRICO MINORE CHE NON VIENE MODIFICATO
[Light green solid line]	RETICOLO IDRICO MINORE NEL VERDE
[Light green dashed line]	RETICOLO IDRICO MINORE TOMBINATO
[Light green solid line]	RETICOLO IDRICO MINORE GRIGLIATO

LEGENDA RETI METEORICHE	
[Orange dashed line]	TRINCEA DRENANTE: tubazione circolare forata in CLS 110 KN/m2 con letto, rifianco e copertura in materiale drenante paccatura 2-25 cm
[Orange box]	CAMERETTA TRINCEA DRENANTE 120X120 mm
[Orange circle]	ISPEZIONE SU TUBO POZZETTO TRINCEA PERDENTE
[Orange circle]	POZZO PERDENTE diametro netto 2,0 m H 1,0-2,2 m
[Blue dashed line]	RETE ACQUE METEORICHE STRADE E PIAZZALI PVC S14 PROTETTO CON CLS
[Blue dashed line]	RETE ACQUE METEORICHE TETTI PVC S14 PROTETTO CON CLS
[Blue dashed line]	CADITOIA SIFONATA 45X45X70
[Blue dashed line]	PEDEPLOWIALE
[Blue circle]	DISOLEATORE UNI EN 858 CLASSE I a pacchi lamellari D1 19/16 D2 10/16 D3 10/16 D4 15/16 D5 4/19
[Blue square]	POZZETTO DI CAMPIONAMENTO CON PARATOIA MANUALE EMERGENZA

LEGENDA RETI REFLUE DOMESTICHE	
[Red dashed line]	RETE ACQUE REFLUE DOMESTICHE PVC S14 CON PROTEZIONE CLS
[Red dashed line]	DISPERSIONE ACQUE REFLUE DOMESTICHE PEAD SN 16
[Red square]	POZZETTO DI ISPEZIONE 50X50
[Red square]	POZZETTO DI CAMPIONAMENTO 50X50
[Red square]	FOSSA SETTICA IMHOFF 1: 50 AE 2: 15 AE
[Red square]	POZZETTO DI CACCIATA 200 IRI

SEZIONE ACQUE NERE N1N3NFB1 DISPERSIONE - scala 1:50



REGIONE LOMBARDIA  
PROVINCIA DI BRESCIA

COMUNE DI PONCARALE

Progetto di nuovo insediamento produttivo finalizzato alla vendita all'ingrosso di prodotti farmaceutici secondo la procedura SUAP di cui all'art. 8 del DPR 160/2010 e s.m.i. e all'art. 97 della L.R. 12/2005 e s.m.i.

PROGETTISTI  
**PIANOzero** progetti

PROFONTE  
ASCA COSTRUZIONI SRL  
Via Mulino, n. 214/A - 25039 Travagliato (Bs)  
P.IVA e C.F. 03802810980  
PEC ascacostruzionsrl@legalmail.it

UTILIZZATORE  
CEF Cooperativa Esercenti Farmacia S.C.R.L.  
Via Achille Grandi, n. 18 - 25125 Brescia (Bs)  
P.IVA e C.F. 02272680174  
PEC cefcof@pec.comcooperative.it

RESPONSABILI COMMESSA  
Plan. Alessandro Martinielli  
Arch. Cristian Piovaneli

PROGETTISTI COMPONENTE SPECILICITA  
**ecosphaera**

Ing. Bellini Fabrizio  
Via Valpurga n. 2, 20188 Palazzo OS  
Tel. 02 80000000  
Email: info@ecosphaera.it

PROGETTO INV\_FABBO1  
Progetto rete raccolta e smaltimento acque meteoriche secondo il RR 7/2017 di invarianza idraulica-idrologica per fabbricato

Scala: 1 : 400  
Data: Aprile 2024